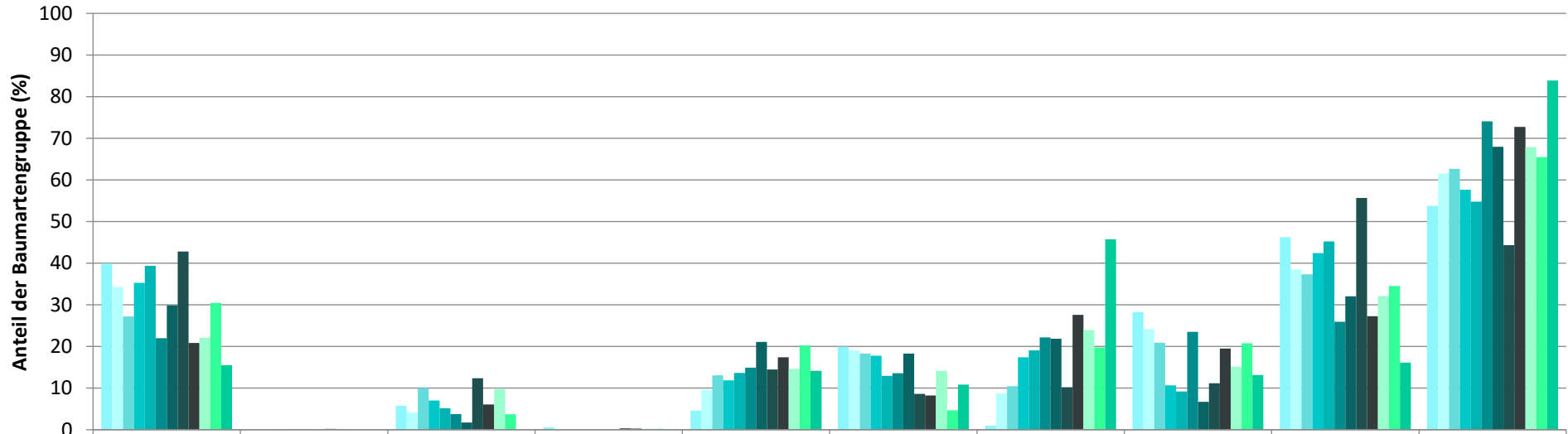


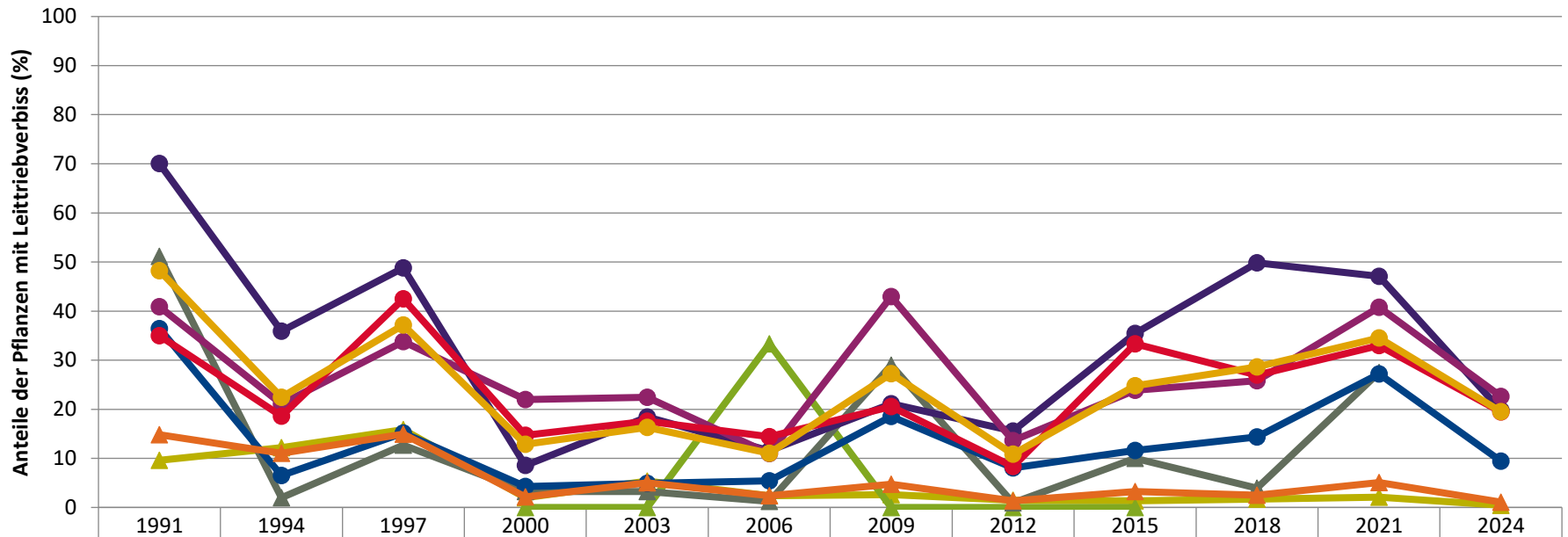
Zeitreihe der Baumartenanteile der aufgenommenen Verjüngungspflanzen
Höhenbereich: ab 20 Zentimeter Höhe bis zur maximalen Verbisshöhe
Hegegemeinschaft 467 - Trebgast (Landkreis Kulmbach)



	Fichte	Tanne	Kiefer	sonst. Nadelholz	Buche	Eiche	Edellaubholz	sonst. Laubholz	Nadelholz ges.	Laubholz ges.
1991	40,0		5,7	0,6	4,6	20,0	0,9	28,3	46,2	53,8
1994	34,3		4,2		9,6	19,0	8,7	24,2	38,5	61,5
1997	27,2		10,0		13,1	18,3	10,4	20,9	37,3	62,7
2000	35,3	0,1	7,0		11,9	17,7	17,4	10,6	42,4	57,6
2003	39,3	0,1	5,2		13,6	12,9	19,1	9,2	45,2	54,8
2006	22,0	0,1	3,8		14,9	13,6	22,1	23,5	25,9	74,1
2009	29,9	0,1	1,7		21,1	18,3	21,8	6,7	32,0	68,0
2012	42,8	0,2	12,3	0,3	14,4	8,6	10,2	11,1	55,7	44,3
2015	20,8	0,1	6,1	0,3	17,4	8,2	27,6	19,5	27,3	72,7
2018	22,1		9,8	0,2	14,6	14,1	24,0	15,2	32,1	67,9
2021	30,4		3,7	0,2	20,3	4,7	19,7	20,8	34,5	65,5
2024	15,5				14,1	10,8	45,8	13,2	16,1	83,9

Baumartengruppe

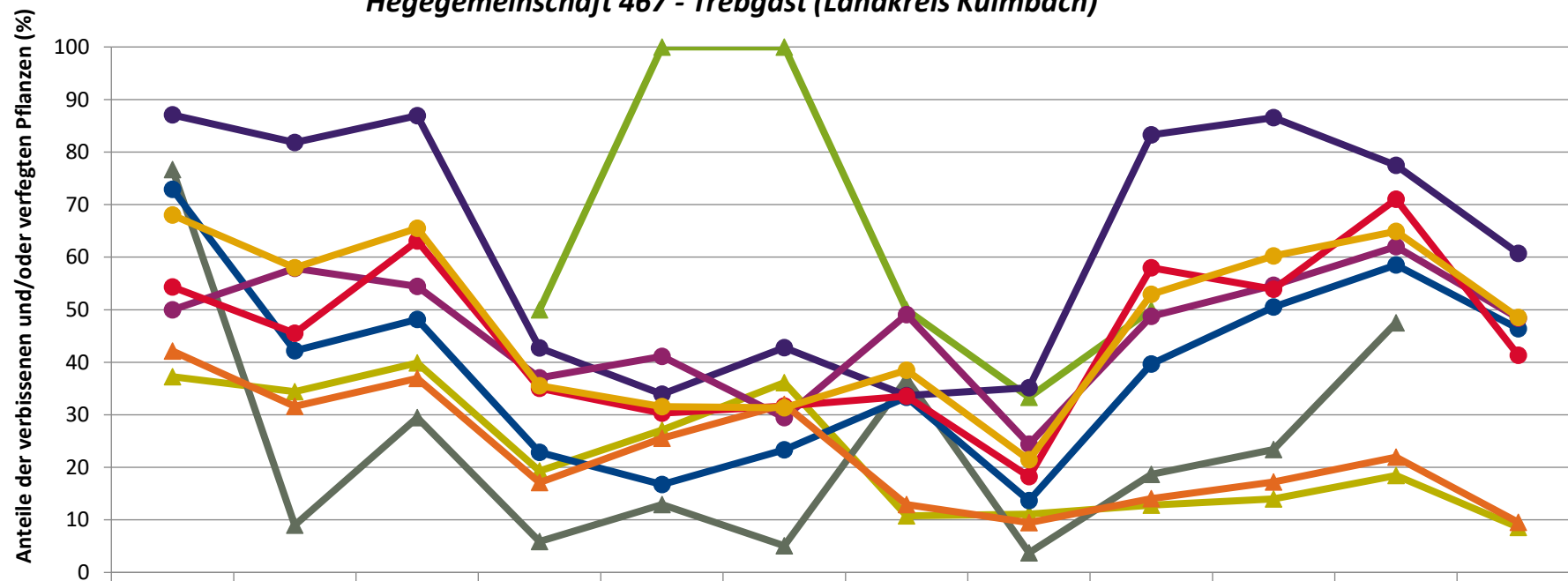
**Zeitreihe der Anteile der Pflanzen mit Leittriebverbiss: Höhenbereich ab 20 Zentimeter bis zur maximalen Verbisshöhe
Hegegemeinschaft 467 - Trebgast (Landkreis Kulmbach)**



	1991	1994	1997	2000	2003	2006	2009	2012	2015	2018	2021	2024
▲ Fichte	9,6	12,2	15,8	2,0	5,4	2,4	2,6	1,5	1,4	1,7	2,1	0,5
▲ Tanne				0,0	0,0	33,3	0,0	0,0	0,0			
▲ Kiefer	51,1	2,0	12,7	3,3	3,2	1,3	28,9	0,9	10,0	3,9	27,5	
● Buche	36,4	6,5	15,2	4,3	4,9	5,4	18,5	8,0	11,6	14,3	27,2	9,4
● Eiche	70,0	35,9	48,8	8,5	18,5	11,6	21,1	15,5	35,5	49,8	47,1	19,8
● Edellaub.	40,9	21,1	33,8	22,0	22,4	11,0	42,9	13,6	23,9	25,8	40,8	22,6
● sonst. Laub.	35,0	18,6	42,5	14,7	17,6	14,4	20,5	8,3	33,3	27,0	33,0	19,5
▲ Nadelbäume	14,8	11,0	14,9	2,2	5,0	2,4	4,7	1,4	3,3	2,5	5,1	1,1
● Laubbäume	48,2	22,4	37,2	12,8	16,3	11,1	27,3	10,8	24,8	28,6	34,6	19,5

Jahr

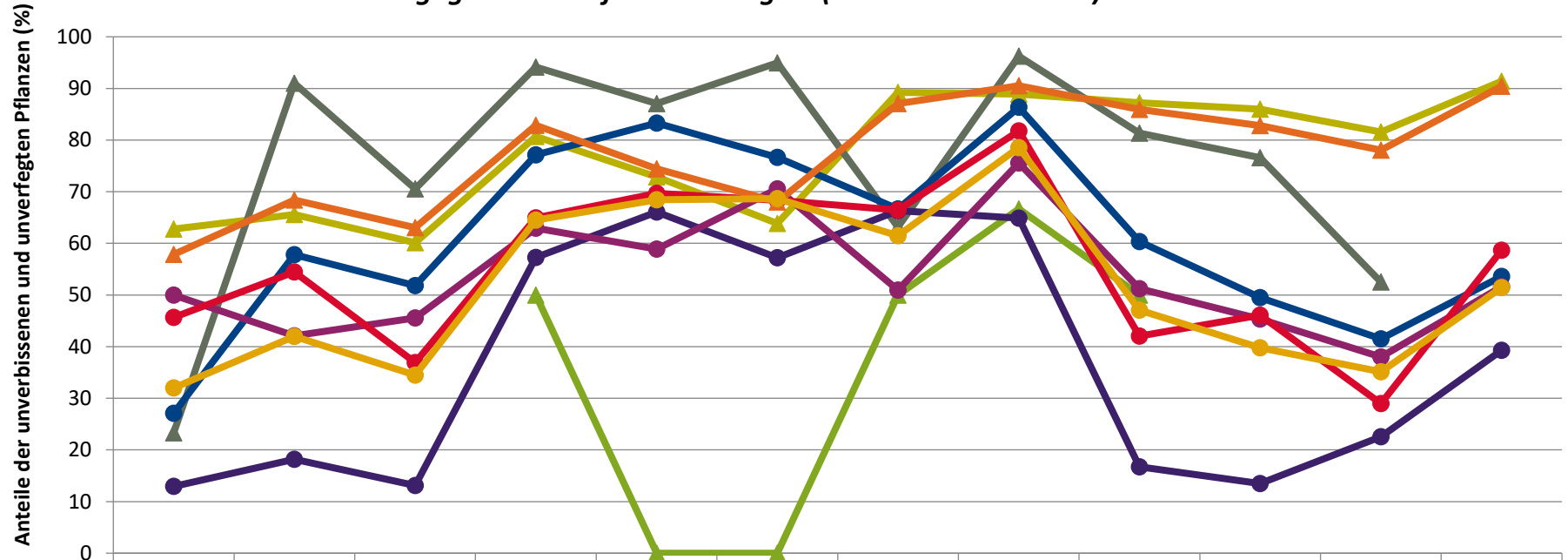
**Zeitreihe der Anteile der Pflanzen mit Verbiss und/oder Fegeschäden
Höhenbereich: ab 20 Zentimeter bis zur maximalen Verbisshöhe
Hegegemeinschaft 467 - Trebgast (Landkreis Kulmbach)**



	1991	1994	1997	2000	2003	2006	2009	2012	2015	2018	2021	2024
▲ Fichte	37,2	34,4	39,9	19,3	27,1	36,1	10,8	11,1	12,8	14,0	18,4	8,6
▲ Kiefer	76,7	9,0	29,5	5,9	12,9	5,1	36,8	3,8	18,7	23,4	47,5	
▲ Tanne				50,0	100,0	100,0	50,0	33,3	50,0			
● Buche	72,9	42,2	48,2	22,9	16,7	23,3	33,3	13,7	39,7	50,5	58,5	46,4
● Eiche	87,1	81,8	86,9	42,7	33,9	42,8	33,7	35,1	83,3	86,5	77,5	60,7
● Edellaub.	50,0	57,9	54,4	37,0	41,1	29,5	49,1	24,4	48,8	54,7	62,0	48,4
● sonst. Laub.	54,3	45,5	63,1	35,1	30,3	31,6	33,6	18,2	58,0	53,9	71,0	41,3
▲ Nadelbäume	42,1	31,6	36,9	17,1	25,6	32,0	12,9	9,5	14,1	17,2	22,0	9,6
● Laubbäume	68,0	58,0	65,5	35,5	31,5	31,4	38,5	21,4	52,9	60,2	64,9	48,5

Jahr

**Zeitreihe der Anteile der Pflanzen ohne Verbiss und ohne Fegeschäden
Höhenbereich: ab 20 Zentimeter bis zur maximalen Verbisshöhe
Hegegemeinschaft 467 - Trebgast (Landkreis Kulmbach)**



	1991	1994	1997	2000	2003	2006	2009	2012	2015	2018	2021	2024
▲ Fichte	63	66	60	81	73	64	89	89	87	86	82	91
▲ Tanne				50	00	00	50	67	50			
▲ Kiefer	23	91	71	94	87	95	63	96	81	77	53	
● Buche	27	58	52	77	83	77	67	86	60	50	41	54
● Eiche	13	18	13	57	66	57	66	65	17	13	23	39
● Edellaub.	50	42	46	63	59	71	51	76	51	45	38	52
● sonst. Laub.	46	54	37	65	70	68	66	82	42	46	29	59
▲ Nadelbäume	58	68	63	83	74	68	87	91	86	83	78	90
● Laubbäume	32	42	35	64	68	69	62	79	47	40	35	51

Jahr

Auswertung der Verjüngungsinventur 2024 für die Hegegemeinschaft 467 - Trebgast (Landkreis Kulmbach)
Anzahl der erfassten Verjüngungsflächen: 41, davon ungeschützt: 32, teilweise geschützt: 6, vollständig geschützt: 3
Verjüngungspflanzen ab 20 Zentimeter Höhe bis zur maximalen Verbisshöhe

Baumartengruppe	Aufgenommene Pflanzen insgesamt		Pflanzen ohne Verbiss und ohne Fegeschaden		Pflanzen mit Verbiss und/oder Fegeschaden		Pflanzen mit Leittriebverbiss		Pflanzen mit Verbiss im oberen Drittel		Pflanzen mit Fegeschaden	
	Anzahl	Anteil (%)	Anzahl	Anteil (%)	Anzahl	Anteil (%)	Anzahl	Anteil (%)	Anzahl	Anteil (%)	Anzahl	Anteil (%)
Fichte	442	15,5	404	91,4	38	8,6	2	0,5	36	8,1	2	0,5
Tanne	6	0,2	2	33,3	4	66,7	1	16,7	4	66,7	0	0,0
Kiefer	11	0,4	9	81,8	2	18,2	2	18,2	2	18,2	1	9,1
Sonst. Nadelholz	1	0,0	1	100,0	0	0,0	0	0,0	0	0,0	0	0,0
Nadelholz gesamt	460	16,1	416	90,4	44	9,6	5	1,1	42	9,1	3	0,7
Buche	403	14,1	216	53,6	187	46,4	38	9,4	187	46,4	0	0,0
Eiche	308	10,8	121	39,3	187	60,7	61	19,8	185	60,1	4	1,3
Edellaubholz	1304	45,8	673	51,6	631	48,4	295	22,6	628	48,2	7	0,5
Sonst. Laubholz	375	13,2	220	58,7	155	41,3	73	19,5	154	41,1	2	0,5
Laubholz gesamt	2390	83,9	1230	51,5	1160	48,5	467	19,5	1154	48,3	13	0,5
Alle Baumarten	2850	100,0	1646	57,8	1204	42,2	472	16,6	1196	42,0	16	0,6

Verjüngungspflanzen kleiner 20 Zentimeter Höhe

Baumartengruppe	Aufgenommene Pflanzen insgesamt		Pflanzen ohne Verbiss im oberen Drittel		Pflanzen mit Verbiss im oberen Drittel	
	Anzahl	Anteil (%)	Anzahl	Anteil (%)	Anzahl	Anteil (%)
Fichte	29	4,6	27	93,1	2	6,9
Tanne	1	0,2	1	100,0	0	0,0
Kiefer	2	0,3	2	100,0	0	0,0
Sonst. Nadelholz	0	0,0	0	0,0	0	0,0
Nadelholz gesamt	32	5,1	30	93,8	2	6,3
Buche	40	6,4	28	70,0	12	30,0
Eiche	125	20,0	73	58,4	52	41,6
Edellaubholz	345	55,3	251	72,8	94	27,2
Sonst. Laubholz	82	13,1	56	68,3	26	31,7
Laubholz gesamt	592	94,9	408	68,9	184	31,1
Alle Baumarten	624	100,0	438	70,2	186	29,8

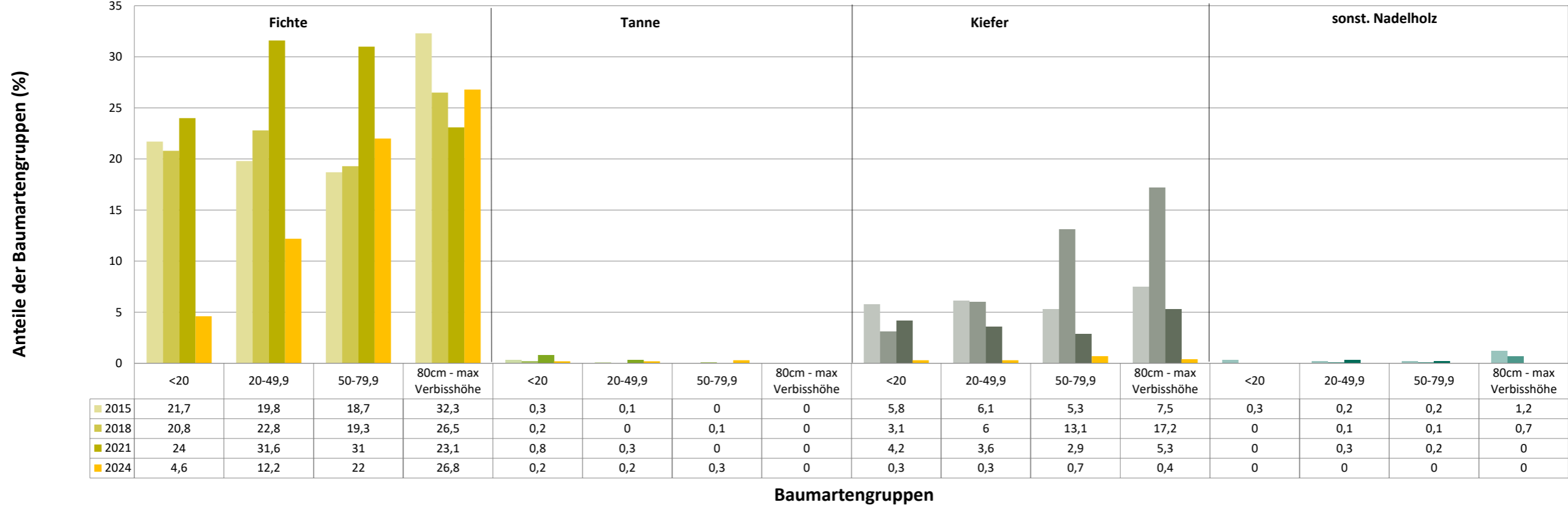
Verjüngungspflanzen über Verbisshöhe (Erhebung von Fegeschäden)

Baumartengruppe	Aufgenommene Pflanzen insgesamt		Pflanzen ohne Fegeschaden		Pflanzen mit Fegeschaden	
	Anzahl	Anteil (%)	Anzahl	Anteil (%)	Anzahl	Anteil (%)
Fichte	18	6,3	18	100,0	0	0,0
Tanne	0	0,0	0	0,0	0	0,0
Kiefer	18	6,3	17	94,4	1	5,6
Sonst. Nadelholz	3	1,0	3	100,0	0	0,0
Nadelholz gesamt	39	13,6	38	97,4	1	2,6
Buche	44	15,3	42	95,5	2	4,5
Eiche	9	3,1	9	100,0	0	0,0
Edellaubholz	145	50,5	108	74,5	37	25,5
Sonst. Laubholz	50	17,4	33	66,0	17	34,0
Laubholz gesamt	248	86,4	192	77,4	56	22,6
Alle Baumarten	287	100,0	230	80,1	57	19,9

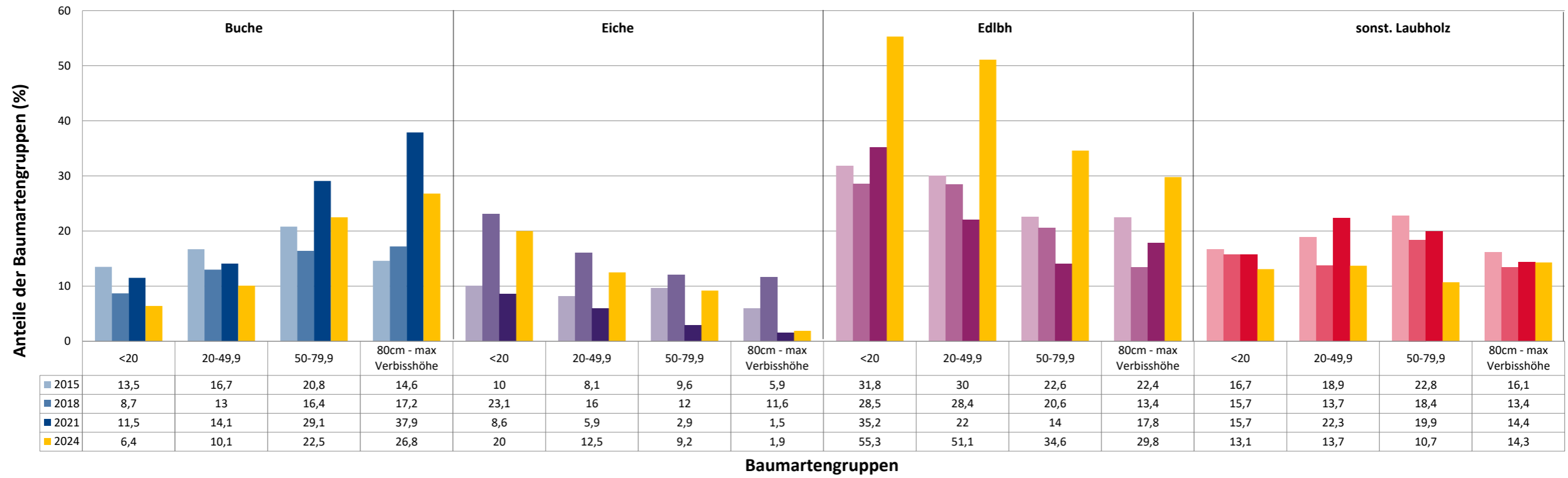
**Anteile der Baumartengruppen in den verschiedenen Höhenstufen
Verteilung der Pflanzen ab 20 Zentimeter bis zur maximalen Verbisshöhe auf drei Höhenstufen
Hegegemeinschaft 467 - Trebgast (Landkreis Kulmbach)**

Baumartengruppe	Aufgenommene Pflanzen insgesamt						Pflanzen ohne Verbiss und ohne Fegeschaden						Pflanzen mit Verbiss und/oder Fegeschaden					
	20 - 49,9 cm		50 - 79,9 cm		80 cm - max. Verbisshöhe		20 - 49,9 cm		50 - 79,9 cm		80 cm - max. Verbisshöhe		20 - 49,9 cm		50 - 79,9 cm		80 cm - max. Verbisshöhe	
	Anzahl	Anteil (%)	Anzahl	Anteil (%)	Anzahl	Anteil (%)	Anzahl	Anteil (%)	Anzahl	Anteil (%)	Anzahl	Anteil (%)	Anzahl	Anteil (%)	Anzahl	Anteil (%)	Anzahl	Anteil (%)
Fichte	244	12,2	127	22,0	71	26,8	234	95,9	107	84,3	63	88,7	10	4,1	20	15,7	8	11,3
Tanne	4	0,2	2	0,3	0	0,0	2	50,0	0	0,0	0	0,0	2	50,0	2	100,0	0	0,0
Kiefer	6	0,3	4	0,7	1	0,4	5	83,3	3	75,0	1	100,0	1	16,7	1	25,0	0	0,0
Sonstiges Nadelholz	1	0,0	0	0,0	0	0,0	1	100,0	0	0,0	0	0,0	0	0,0	0	0,0	0	0,0
Nadelholz gesamt	255	12,7	133	23,0	72	27,2	242	94,9	110	82,7	64	88,9	13	5,1	23	17,3	8	11,1
Buche	202	10,1	130	22,5	71	26,8	105	52,0	60	46,2	51	71,8	97	48,0	70	53,8	20	28,2
Eiche	250	12,5	53	9,2	5	1,9	102	40,8	17	32,1	2	40,0	148	59,2	36	67,9	3	60,0
Edellaubholz	1025	51,1	200	34,6	79	29,8	544	53,1	81	40,5	48	60,8	481	46,9	119	59,5	31	39,2
Sonstiges Laubholz	275	13,7	62	10,7	38	14,3	164	59,6	32	51,6	24	63,2	111	40,4	30	48,4	14	36,8
Laubholz gesamt	1752	87,3	445	77,0	193	72,8	915	52,2	190	42,7	125	64,8	837	47,8	255	57,3	68	35,2
Alle Baumarten	2007	100,0	578	100,0	265	100,0	1157	57,6	300	51,9	189	71,3	850	42,4	278	48,1	76	28,7

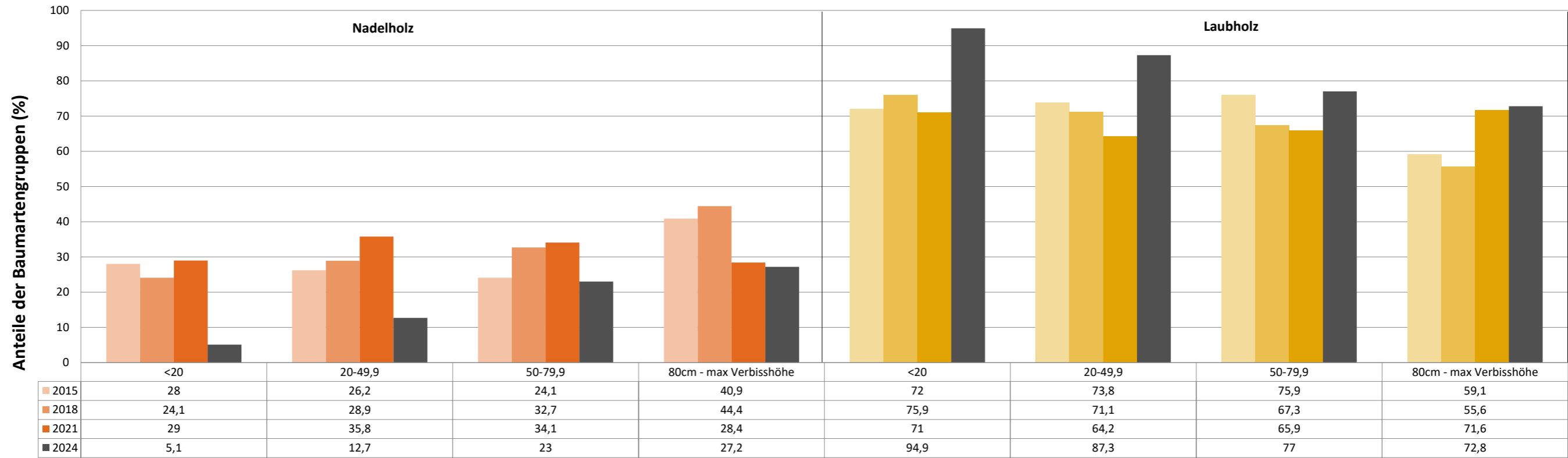
Anteile der Baumartengruppen in verschiedenen Höhenstufen für die die Hegegemeinschaft 467 - Trebgast (Landkreis Kulmbach)



Anteile der Baumartengruppen in verschiedenen Höhenstufen für die die Hegegemeinschaft 467 - Trebgast (Landkreis Kulmbach)



Anteile der Baumartengruppen in verschiedenen Höhenstufen für die die Hegegemeinschaft 467 - Trebgast (Landkreis Kulmbach)



Baumartengruppen