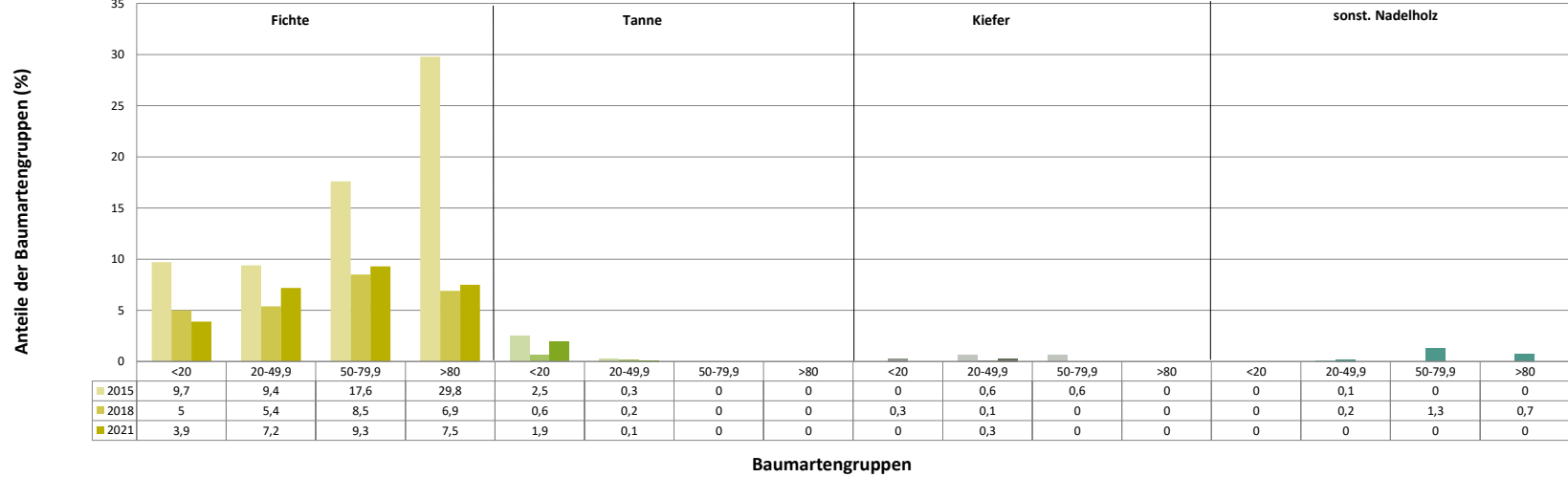
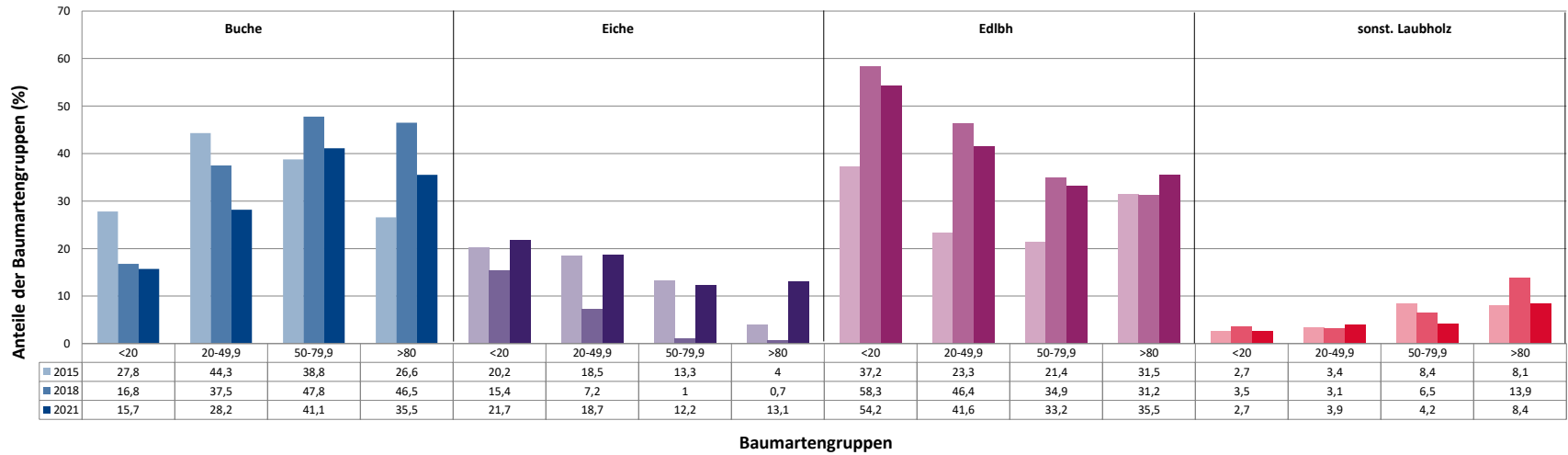


Anteile der Baumartengruppen in verschiedenen Höhenstufen für die Hegegemeinschaft 475 - Lautergrund (Landkreis Lichtenfels)

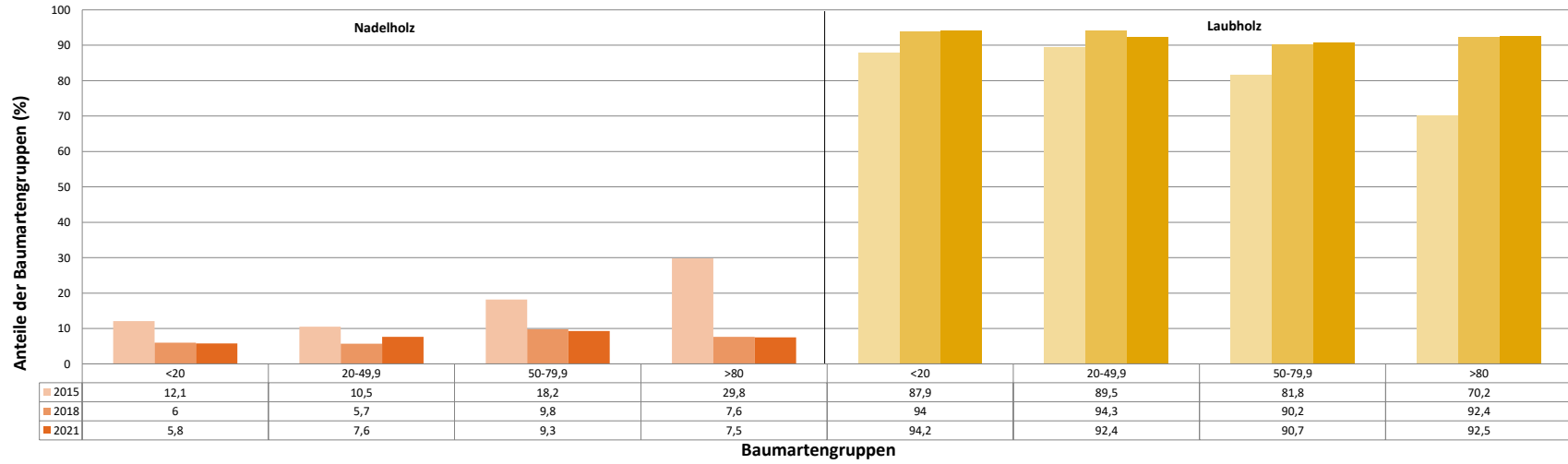


Baumartengruppen

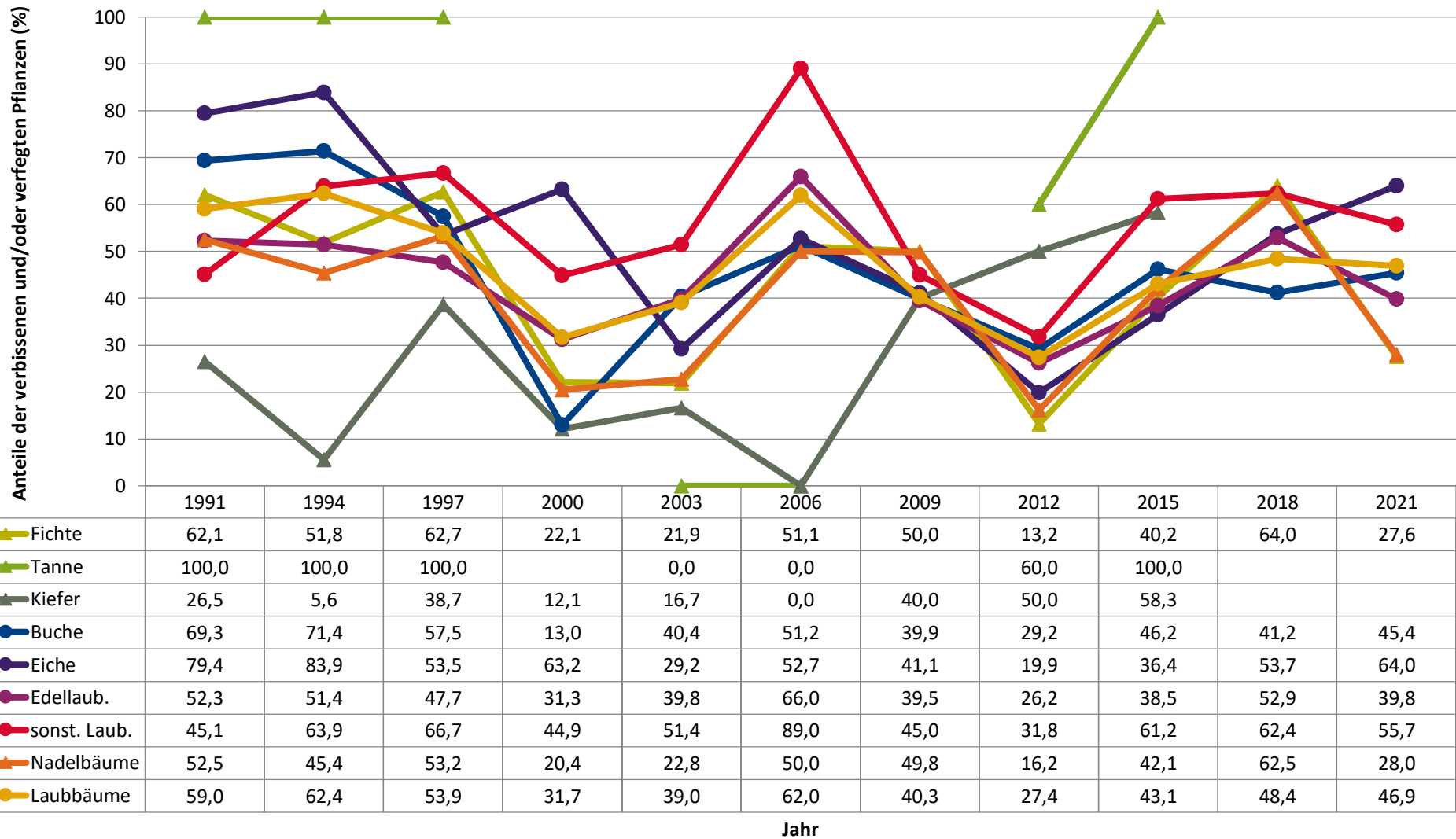
Anteile der Baumartengruppen in verschiedenen Höhenstufen für die Hegegemeinschaft 475 - Lautergrund (Landkreis Lichtenfels)



Anteile der Baumartengruppen in verschiedenen Höhenstufen für die Hegegemeinschaft 475 - Lautergrund (Landkreis Lichtenfels)

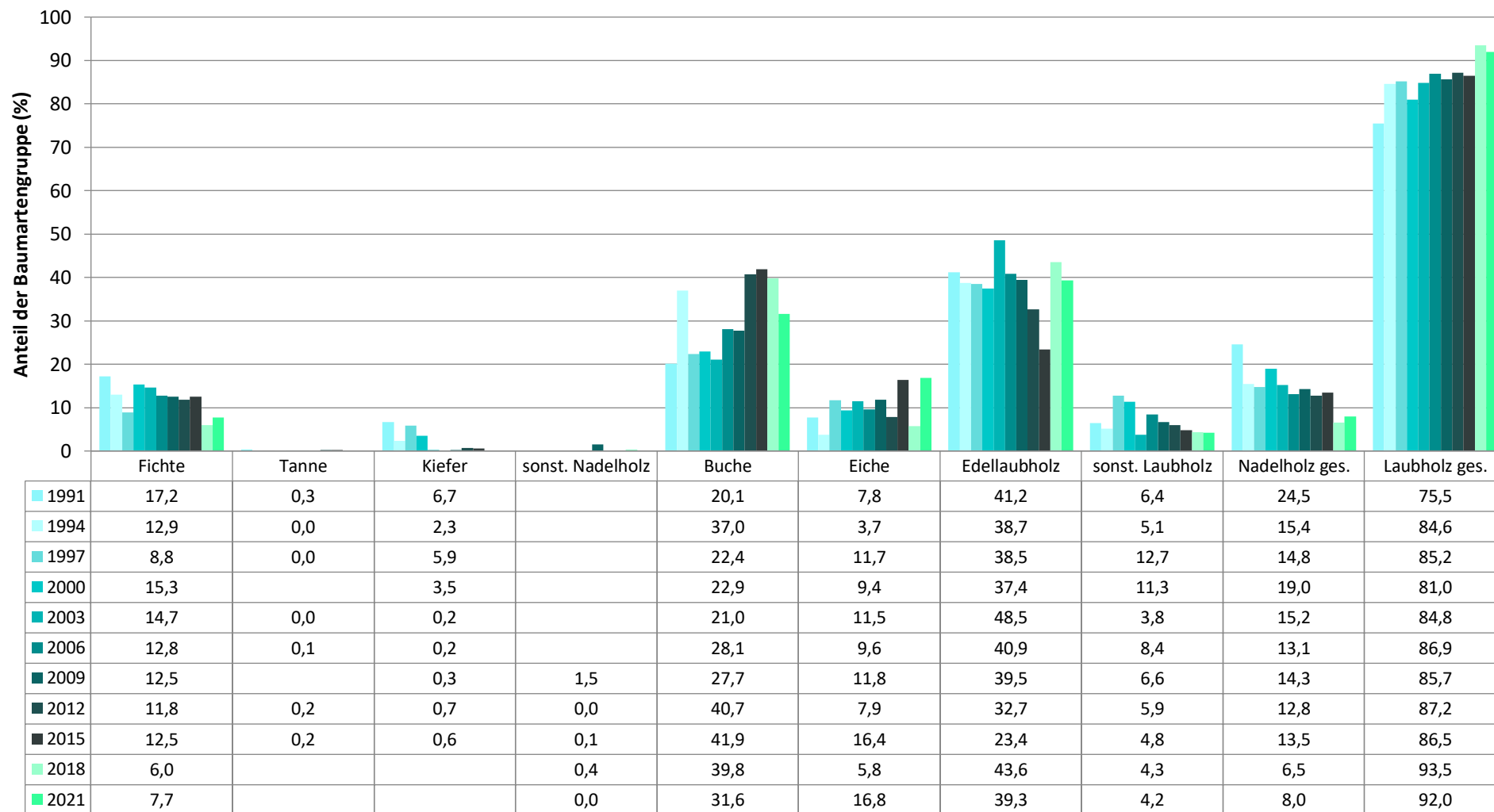


Zeitreihe der Anteile der Pflanzen mit Verbiss und/oder Fegeschäden
Höhenbereich: ab 20 Zentimeter bis zur maximalen Verbisshöhe
Hegegemeinschaft 475 - Lautergrund (Landkreis Lichtenfels)



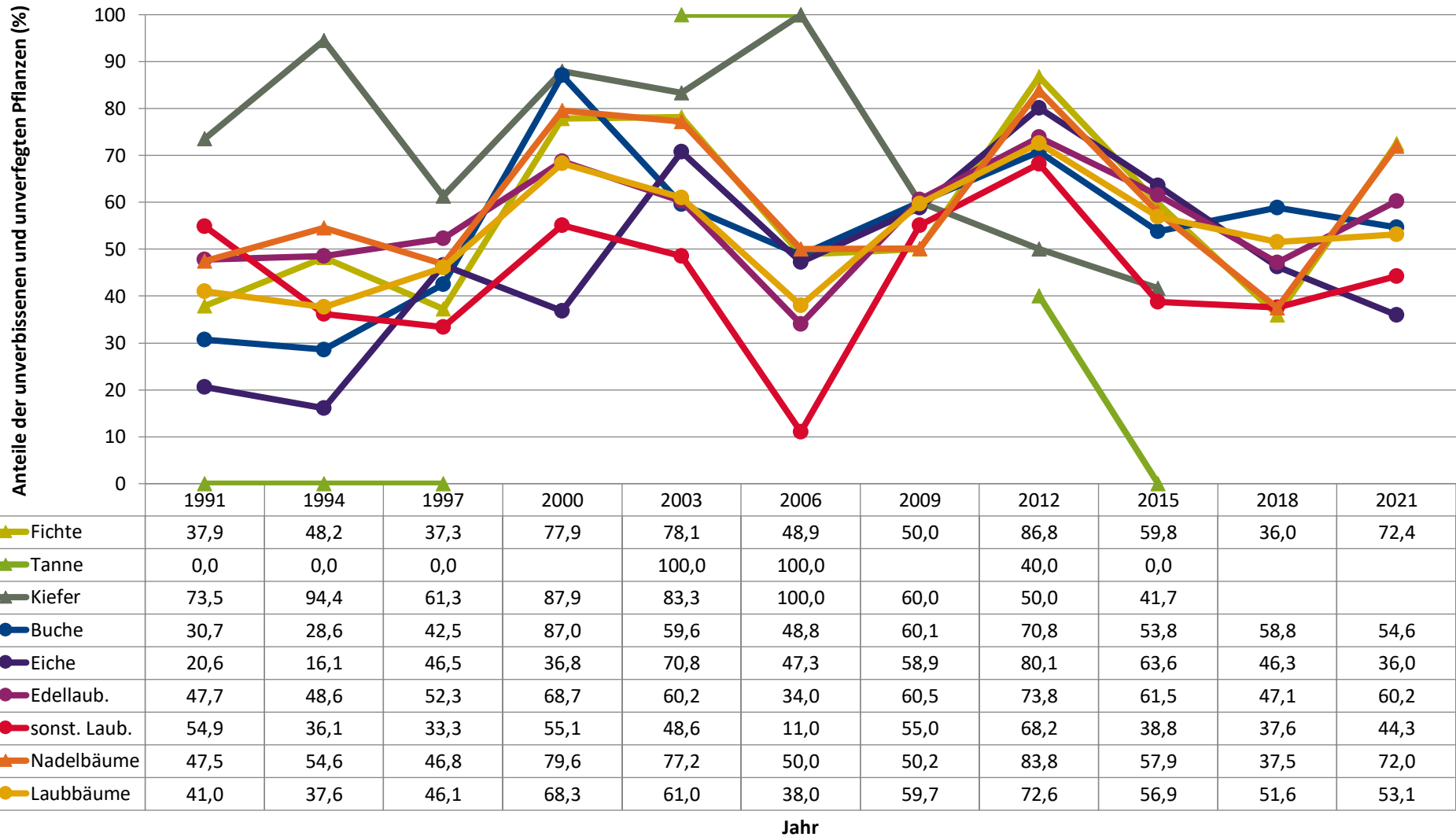
Zeitreihe der Baumartenanteile der aufgenommenen Verjüngungspflanzen
Höhenbereich: ab 20 Zentimeter Höhe bis zur maximalen Verbisshöhe
Hegegemeinschaft 475 - Lautergrund (Landkreis Lichtenfels)

2021

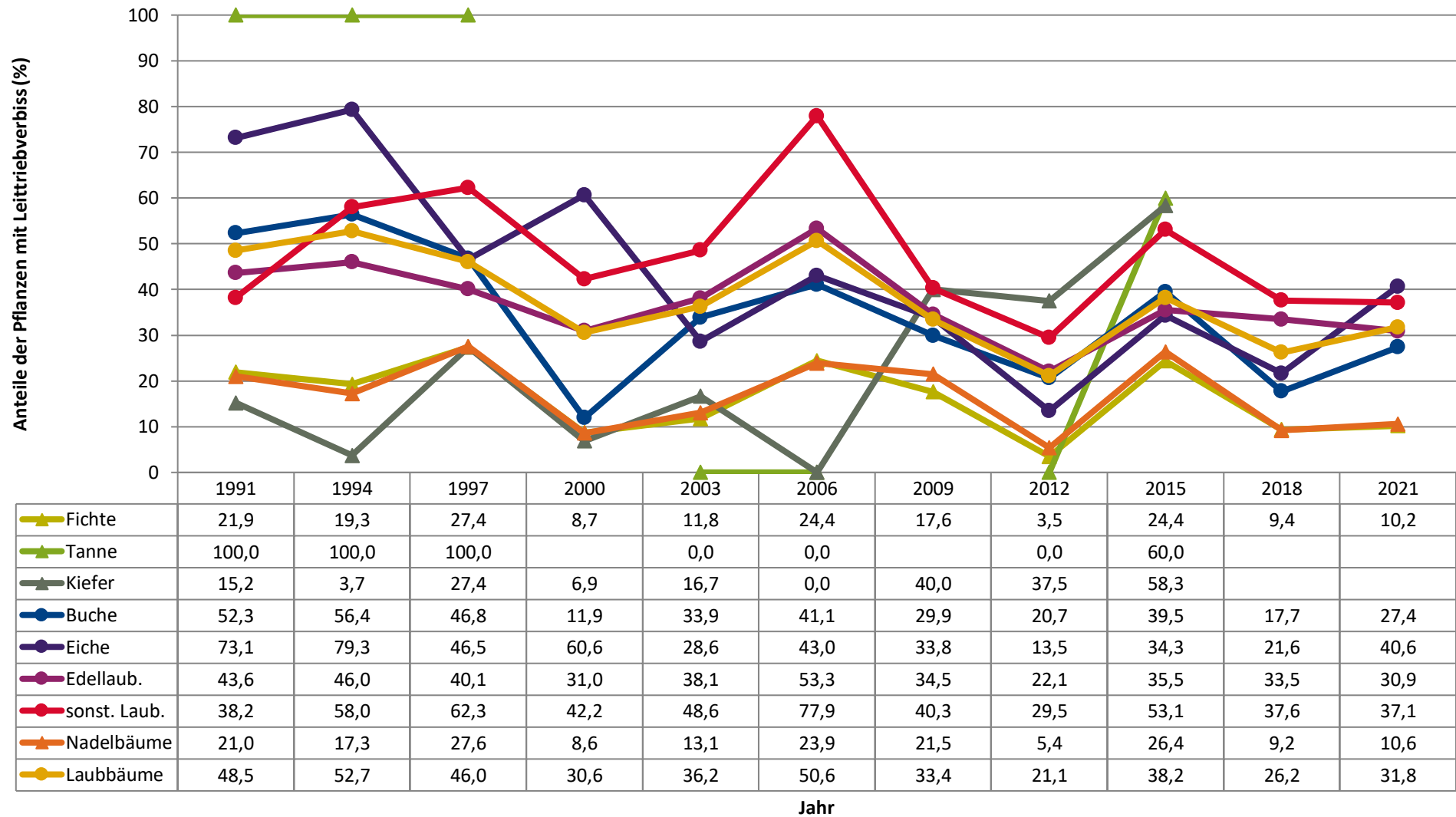


Baumartengruppe

**Zeitreihe der Anteile der Pflanzen ohne Verbiss und ohne Fegeschäden
Höhenbereich: ab 20 Zentimeter bis zur maximalen Verbisshöhe
Hegegemeinschaft 475 - Lautergrund (Landkreis Lichtenfels)**



Zeitreihe der Anteile der Pflanzen mit Leittriebverbiss
Höhenbereich: ab 20 Zentimeter bis zur maximalen Verbisshöhe
Hegegemeinschaft 475 - Lautergrund (Landkreis Lichtenfels)



Anteile der Baumartengruppen in den verschiedenen Höhenstufen
Verteilung der Pflanzen ab 20 Zentimeter bis zur maximalen Verbisshöhe auf drei Höhenstufen
Hegegemeinschaft 475 - Lautergrund (Landkreis Lichtenfels)

2021

Baumartengruppe	Aufgenommene Pflanzen insgesamt						Pflanzen ohne Verbiss und ohne Fegeschaden						Pflanzen mit Verbiss und/oder Fegeschaden					
	20 - 49,9 cm		50 - 79,9 cm		80 cm - max. Verbisshöhe		20 - 49,9 cm		50 - 79,9 cm		80 cm - max. Verbisshöhe		20 - 49,9 cm		50 - 79,9 cm		80 cm - max. Verbisshöhe	
	Anzahl	Anteil (%)	Anzahl	Anteil (%)	Anzahl	Anteil (%)	Anzahl	Anteil (%)	Anzahl	Anteil (%)	Anzahl	Anteil (%)	Anzahl	Anteil (%)	Anzahl	Anteil (%)	Anzahl	Anteil (%)
Fichte	84	7,2	35	9,3	8	7,5	64	76,2	22	62,9	6	75	20	23,8	13	37,1	2	2
Tanne	1	0,1	0	0	0	0	0	0	0	0	0	0	1	100	0	0	0	0
Kiefer	4	0,3	0	0	0	0	3	75	0	0	0	0	1	25	0	0	0	0
Sonstiges Nadelholz	0	0	0	0	0	0	0	0	0	0	0	0	0	0	0	0	0	0
Nadelholz gesamt	89	7,6	35	9,3	8	7,5	67	75,3	22	62,9	6	75	22	24,7	13	37,1	2	2
Buche	329	28,2	155	41,1	38	35,5	175	53,2	81	52,3	29	76,3	154	46,8	74	47,7	9	9
Eiche	218	18,7	46	12,2	14	13,1	87	39,9	8	17,4	5	35,7	131	60,1	38	82,6	9	9
Edellaubholz	485	41,6	125	33,2	38	35,5	320	66	54	43,2	16	42,1	165	34	71	56,8	22	22
Sonstiges Laubholz	45	3,9	16	4,2	9	8,4	22	48,9	3	18,8	6	66,7	23	51,1	13	81,2	3	3
Laubholz gesamt	1077	92,4	342	90,7	99	92,5	604	56,1	146	42,7	56	56,6	473	43,9	196	57,3	43	43
Alle Baumarten	1166	100	377	100	107	100	671	57,5	168	44,6	62	57,9	495	42,5	209	55,4	45	45

m - max. bisshöhe
<i>Anteil (%)</i>
25
0
0
0
25
23,7
64,3
57,9
33,3
43,4
42,1

Auswertung der Verjüngungsinventur 2021 für die Hegegemeinschaft 475 - Lautergrund (Landkreis Lichtenfels)
 Anzahl der erfassten Verjüngungsflächen: 31, davon ungeschützt: 22, teilweise geschützt: 0, vollständig geschützt: 9

2021

Verjüngungspflanzen ab 20 Zentimeter Höhe bis zur maximalen Verbisshöhe

Baumartengruppe	Aufgenommene Pflanzen insgesamt		Pflanzen ohne Verbiss und ohne Fegeschaden		Pflanzen mit Verbiss und/oder Fegeschaden		Pflanzen mit Leittriebverbiss		Pflanzen mit Verbiss im oberen Drittel		Pflanzen mit Fegeschaden	
	Anzahl	Anteil (%)	Anzahl	Anteil (%)	Anzahl	Anteil (%)	Anzahl	Anteil (%)	Anzahl	Anteil (%)	Anzahl	Anteil (%)
Fichte	127	7,7	92	72,4	35	27,6	13	10,2	35	27,6	0	0
Tanne	1	0,1	0	0	1	100	0	0	1	100	0	0
Kiefer	4	0,2	3	75	1	25	1	25	1	25	0	0
Sonst. Nadelholz	0	0	0	0	0	0	0	0	0	0	0	0
Nadelholz gesamt	132	8	95	72	37	28	14	10,6	37	28	0	0
Buche	522	31,6	285	54,6	237	45,4	143	27,4	237	45,4	0	0
Eiche	278	16,8	100	36	178	64	113	40,6	178	64	0	0
Edellaubholz	648	39,3	390	60,2	258	39,8	200	30,9	258	39,8	0	0
Sonst. Laubholz	70	4,2	31	44,3	39	55,7	26	37,1	39	55,7	0	0
Laubholz gesamt	1518	92	806	53,1	712	46,9	482	31,8	712	46,9	0	0
Alle Baumarten	1650	100	901	54,6	749	45,4	496	30,1	749	45,4	0	0

Verjüngungspflanzen kleiner 20 Zentimeter Höhe

Baumartengruppe	Aufgenommene Pflanzen insgesamt		Pflanzen ohne Verbiss im oberen Drittel		Pflanzen mit Verbiss im oberen Drittel	
	Anzahl	Anteil (%)	Anzahl	Anteil (%)	Anzahl	Anteil (%)
Fichte	16	3,9	16	100	0	0
Tanne	8	1,9	7	87,5	1	12,5
Kiefer	0	0	0	0	0	0
Sonst. Nadelholz	0	0	0	0	0	0
Nadelholz gesamt	24	5,8	23	95,8	1	4,2
Buche	65	15,7	57	87,7	8	12,3
Eiche	90	21,7	80	88,9	10	11,1
Edellaubholz	225	54,2	192	85,3	33	14,7
Sonst. Laubholz	11	2,7	6	54,5	5	45,5
Laubholz gesamt	391	94,2	335	85,7	56	14,3
Alle Baumarten	415	100	358	86,3	57	13,7

Verjüngungspflanzen über Verbisshöhe (Erhebung von Fegeschäden)

Baumartengruppe	Aufgenommene Pflanzen insgesamt		Pflanzen ohne Fegeschaden		Pflanzen mit Fegeschaden	
	Anzahl	Anteil (%)	Anzahl	Anteil (%)	Anzahl	Anteil (%)
Fichte	6	4,3	6	100	0	0
Tanne	0	0	0	0	0	0
Kiefer	1	0,7	1	100	0	0
Sonst. Nadelholz	0	0	0	0	0	0
Nadelholz gesamt	7	5	7	100	0	0
Buche	51	36,7	51	100	0	0
Eiche	17	12,2	17	100	0	0
Edellaubholz	50	36	44	88	6	12
Sonst. Laubholz	14	10,1	12	85,7	2	14,3
Laubholz gesamt	132	95	124	93,9	8	6,1
Alle Baumarten	139	100	131	94,2	8	5,8