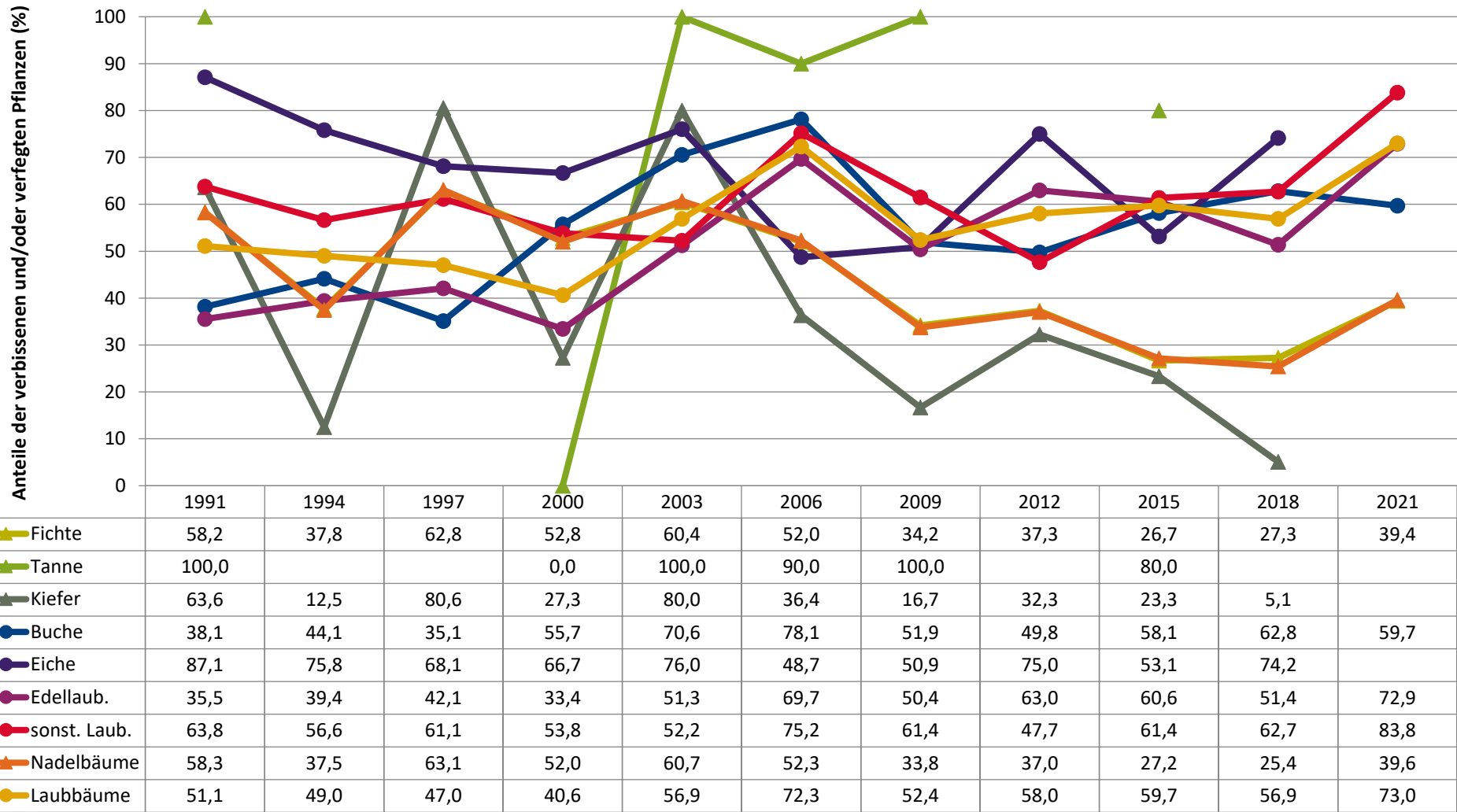


Zeitreihe der Anteile der Pflanzen mit Verbiss und/oder Fegeschäden
Höhenbereich: ab 20 Zentimeter bis zur maximalen Verbisshöhe
Hegegemeinschaft 466 - Jura (Landkreis Kulmbach)

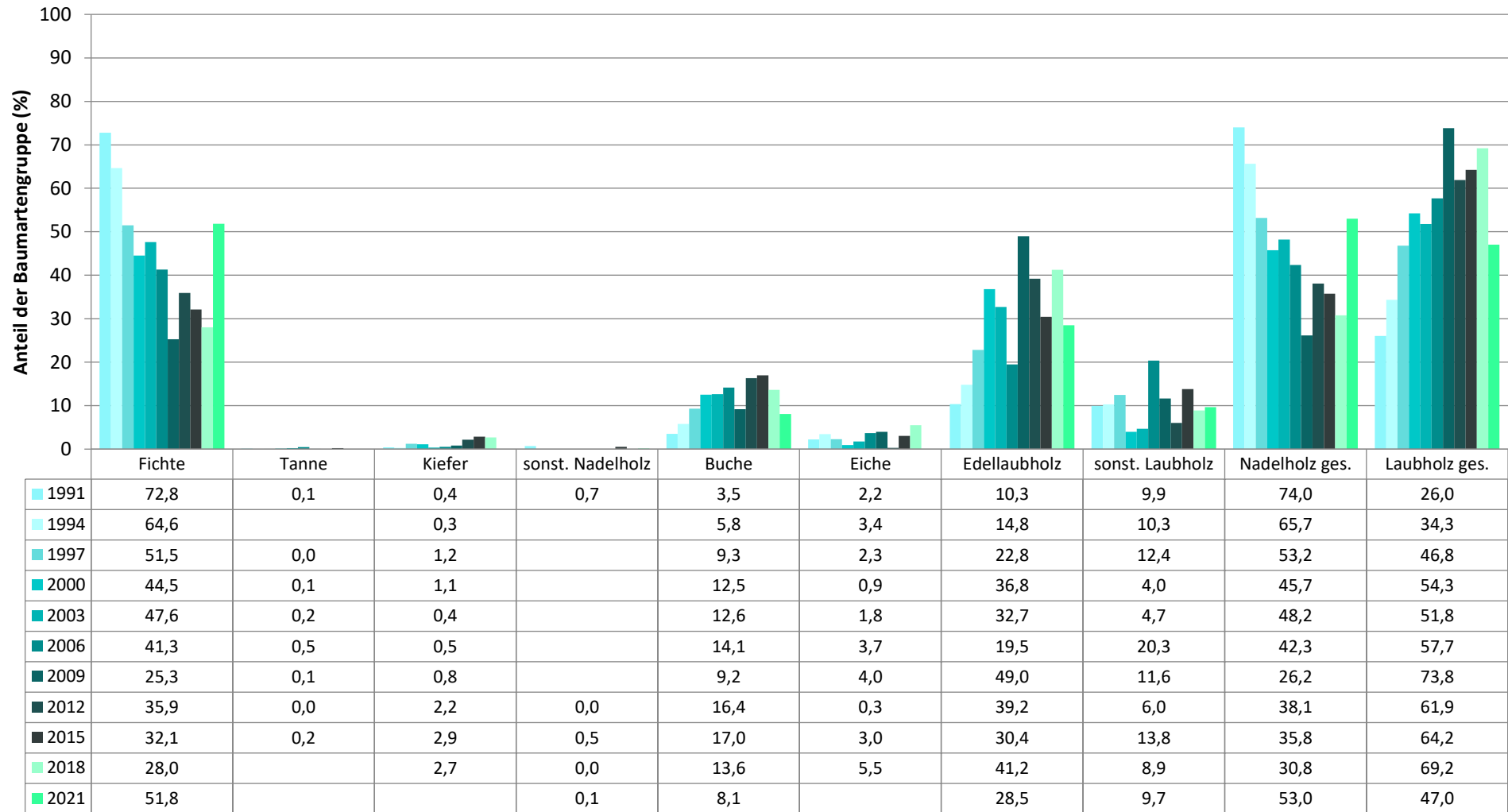
2021



Jahr

Zeitreihe der Baumartenanteile der aufgenommenen Verjüngungspflanzen
Höhenbereich: ab 20 Zentimeter Höhe bis zur maximalen Verbisshöhe
Hegegemeinschaft 466 - Jura (Landkreis Kulmbach)

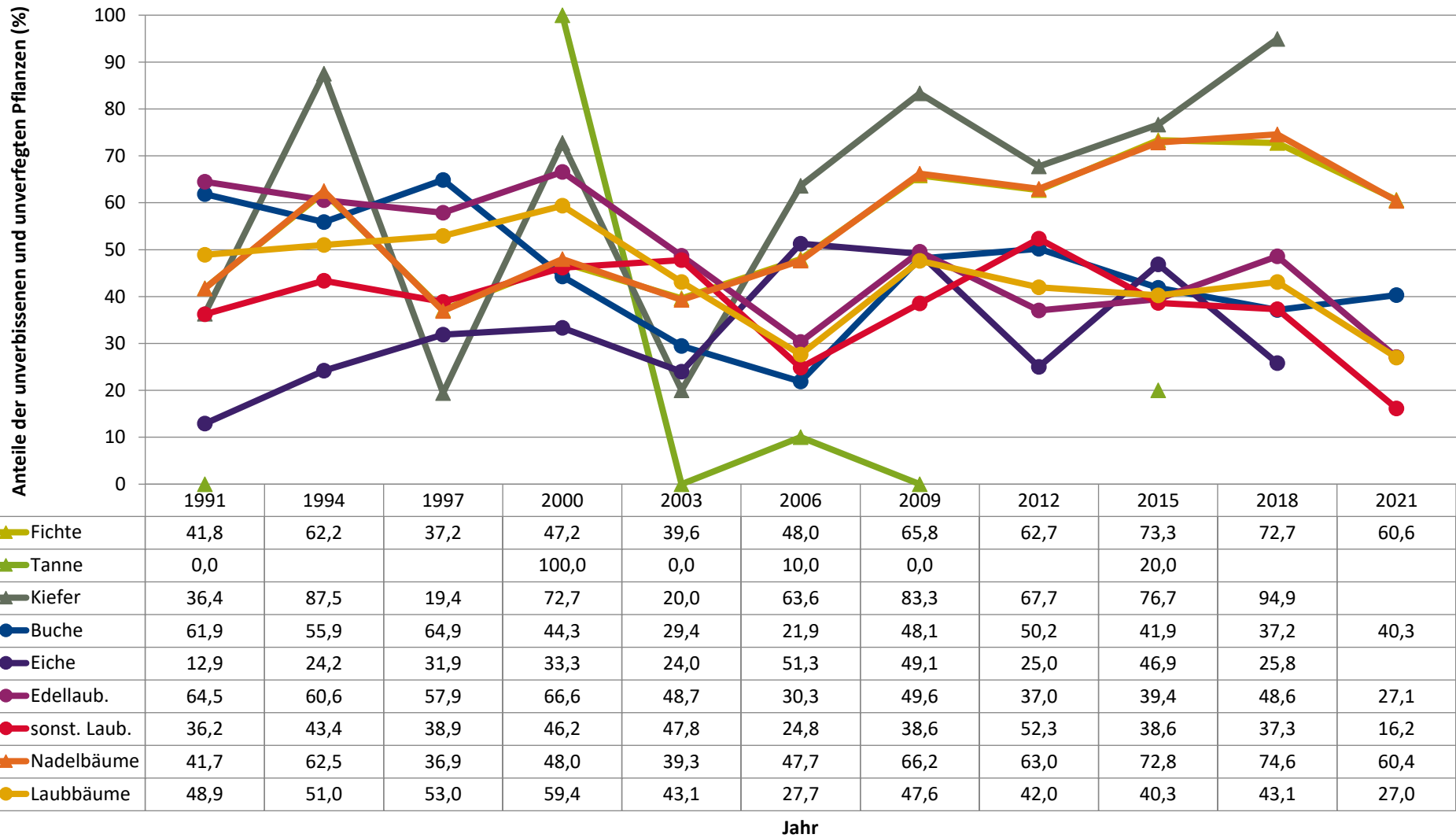
2021



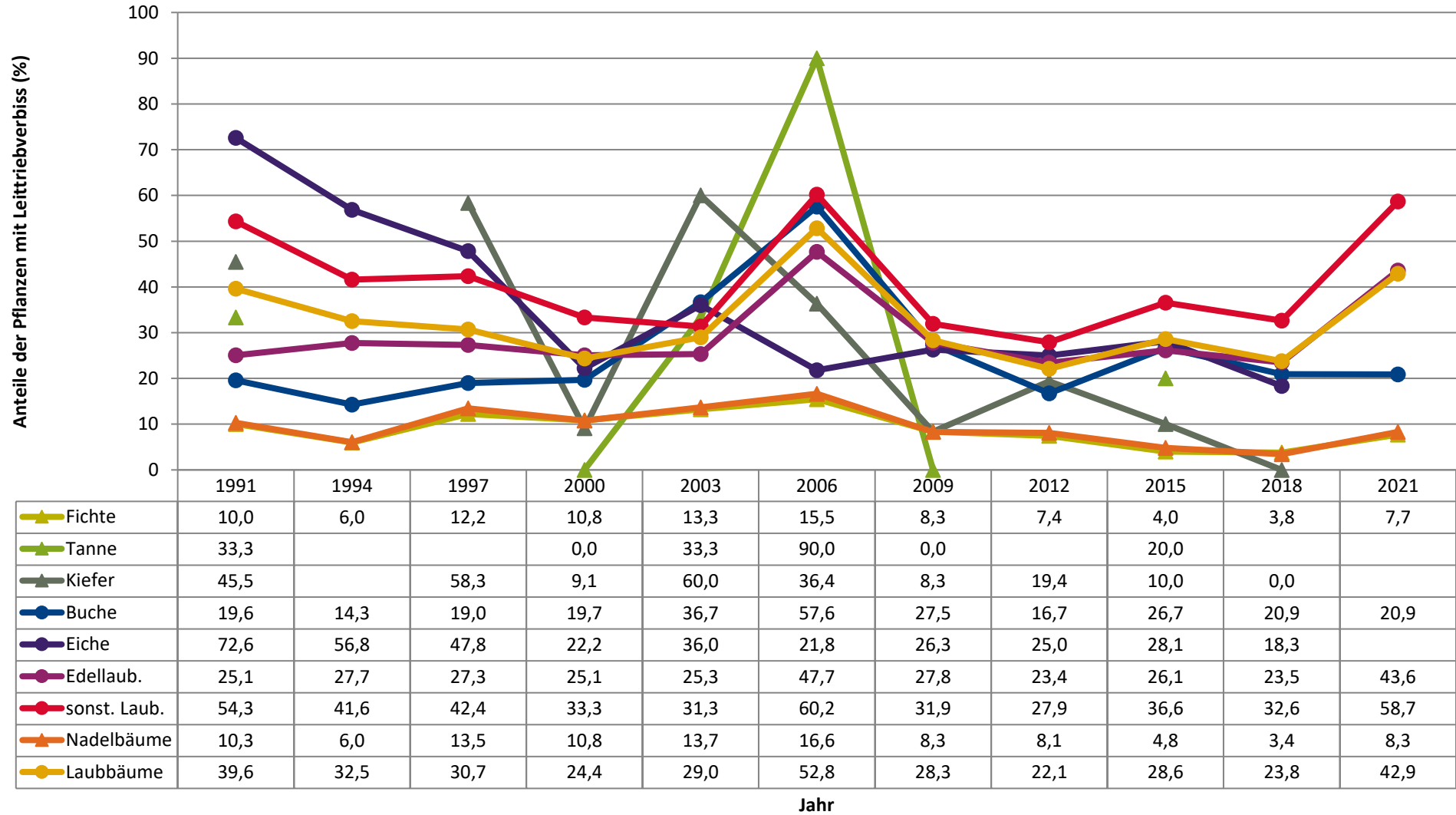
Baumartengruppe

**Zeitreihe der Anteile der Pflanzen ohne Verbiss und ohne Fegeschäden
Höhenbereich: ab 20 Zentimeter bis zur maximalen Verbisshöhe
Hegegemeinschaft 466 - Jura (Landkreis Kulmbach)**

2021



Zeitreihe der Anteile der Pflanzen mit Leittriebverbiss
Höhenbereich: ab 20 Zentimeter bis zur maximalen Verbisshöhe
Hegegemeinschaft 466 - Jura (Landkreis Kulmbach)



Auswertung der Verjüngungsinventur 2021 für die Hegegemeinschaft 466 - Jura (Landkreis Kulmbach)

2021

Anzahl der erfassten Verjüngungsflächen: 32, davon ungeschützt: 23, teilweise geschützt: 0, vollständig geschützt: 9

Verjüngungspflanzen ab 20 Zentimeter Höhe bis zur maximalen Verbisshöhe

Baumartengruppe	Aufgenommene Pflanzen insgesamt		Pflanzen ohne Verbiss und ohne Fegeschaden		Pflanzen mit Verbiss und/oder Fegeschaden		Pflanzen mit Leittriebverbiss		Pflanzen mit Verbiss im oberen Drittel		Pflanzen mit Fegeschaden	
	Anzahl	Anteil (%)	Anzahl	Anteil (%)	Anzahl	Anteil (%)	Anzahl	Anteil (%)	Anzahl	Anteil (%)	Anzahl	Anteil (%)
Fichte	894	51,8	542	60,6	352	39,4	69	7,7	352	39,4	0	0
Tanne	2	0,1	0	0	2	100	1	50	2	100	0	0
Kiefer	16	0,9	8	50	8	50	6	37,5	8	50	0	0
Sonst. Nadelholz	2	0,1	2	100	0	0	0	0	0	0	0	0
Nadelholz gesamt	914	53	552	60,4	362	39,6	76	8,3	362	39,6	0	0
Buche	139	8,1	56	40,3	83	59,7	29	20,9	83	59,7	0	0
Eiche	14	0,8	3	21,4	11	78,6	7	50	11	78,6	0	0
Edellaubholz	491	28,5	133	27,1	358	72,9	214	43,6	358	72,9	2	0,4
Sonst. Laubholz	167	9,7	27	16,2	140	83,8	98	58,7	140	83,8	0	0
Laubholz gesamt	811	47	219	27	592	73	348	42,9	592	73	2	0,2
Alle Baumarten	1725	100	771	44,7	954	55,3	424	24,6	954	55,3	2	0,1

Verjüngungspflanzen kleiner 20 Zentimeter Höhe

Baumartengruppe	Aufgenommene Pflanzen insgesamt		Pflanzen ohne Verbiss im oberen Drittel		Pflanzen mit Verbiss im oberen Drittel	
	Anzahl	Anteil (%)	Anzahl	Anteil (%)	Anzahl	Anteil (%)
Fichte	147	40,5	131	89,1	16	10,9
Tanne	2	0,6	0	0	2	100
Kiefer	4	1,1	1	25	3	75
Sonst. Nadelholz	0	0	0	0	0	0
Nadelholz gesamt	153	42,1	132	86,3	21	13,7
Buche	19	5,2	11	57,9	8	42,1
Eiche	13	3,6	4	30,8	9	69,2
Edellaubholz	160	44,1	116	72,5	44	27,5
Sonst. Laubholz	18	5	3	16,7	15	83,3
Laubholz gesamt	210	57,9	134	63,8	76	36,2
Alle Baumarten	363	100	266	73,3	97	26,7

Verjüngungspflanzen über Verbisshöhe (Erhebung von Fegeschäden)

Baumartengruppe	Aufgenommene Pflanzen insgesamt		Pflanzen ohne Fegeschaden		Pflanzen mit Fegeschaden	
	Anzahl	Anteil (%)	Anzahl	Anteil (%)	Anzahl	Anteil (%)
Fichte	30	30,6	28	93,3	2	6,7
Tanne	0	0	0	0	0	0
Kiefer	0	0	0	0	0	0
Sonst. Nadelholz	1	1	1	100	0	0
Nadelholz gesamt	31	31,6	29	93,5	2	6,5
Buche	5	5,1	5	100	0	0
Eiche	1	1	1	100	0	0
Edellaubholz	38	38,8	36	94,7	2	5,3
Sonst. Laubholz	23	23,5	19	82,6	4	17,4
Laubholz gesamt	67	68,4	61	91	6	9
Alle Baumarten	98	100	90	91,8	8	8,2