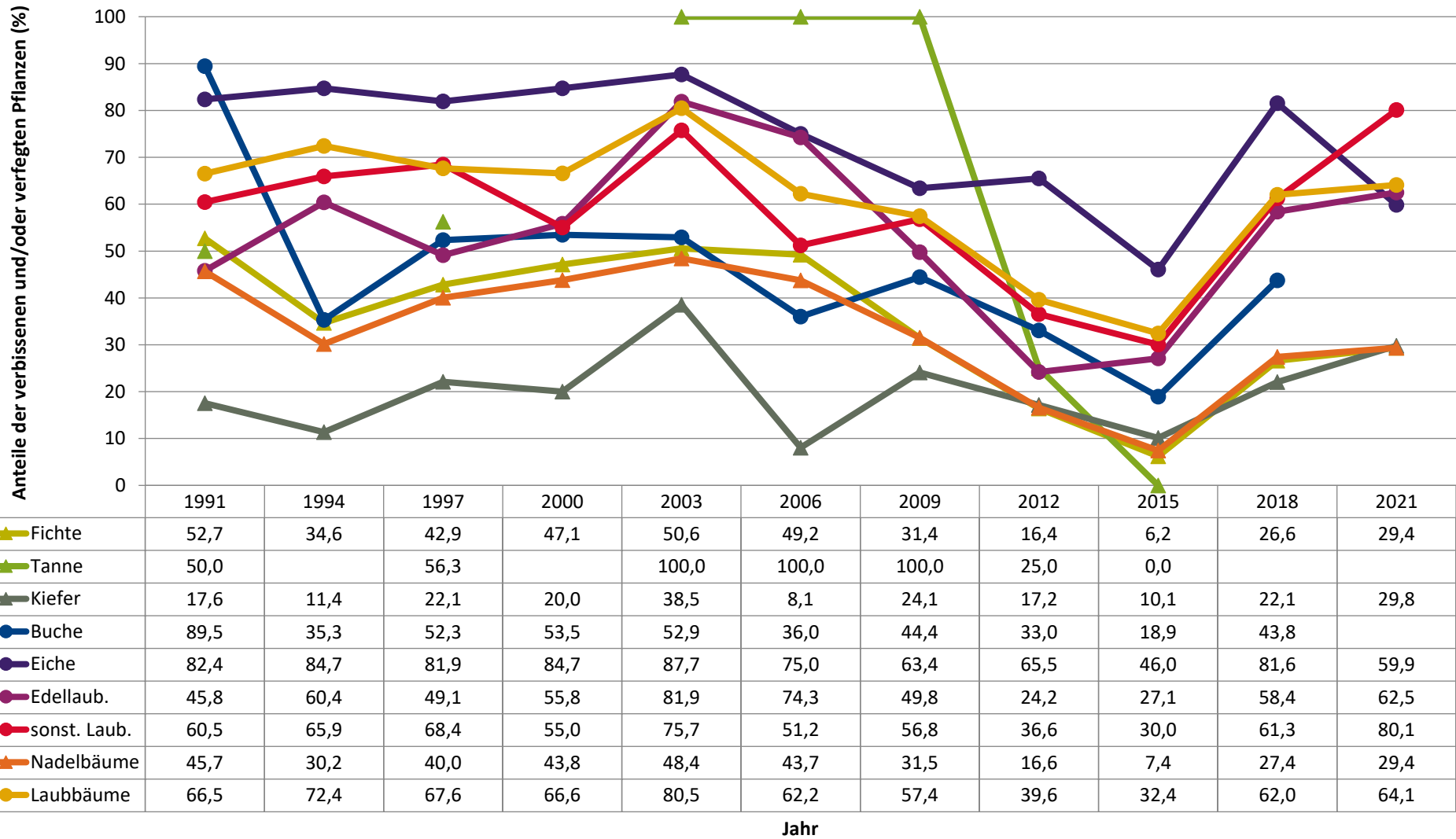
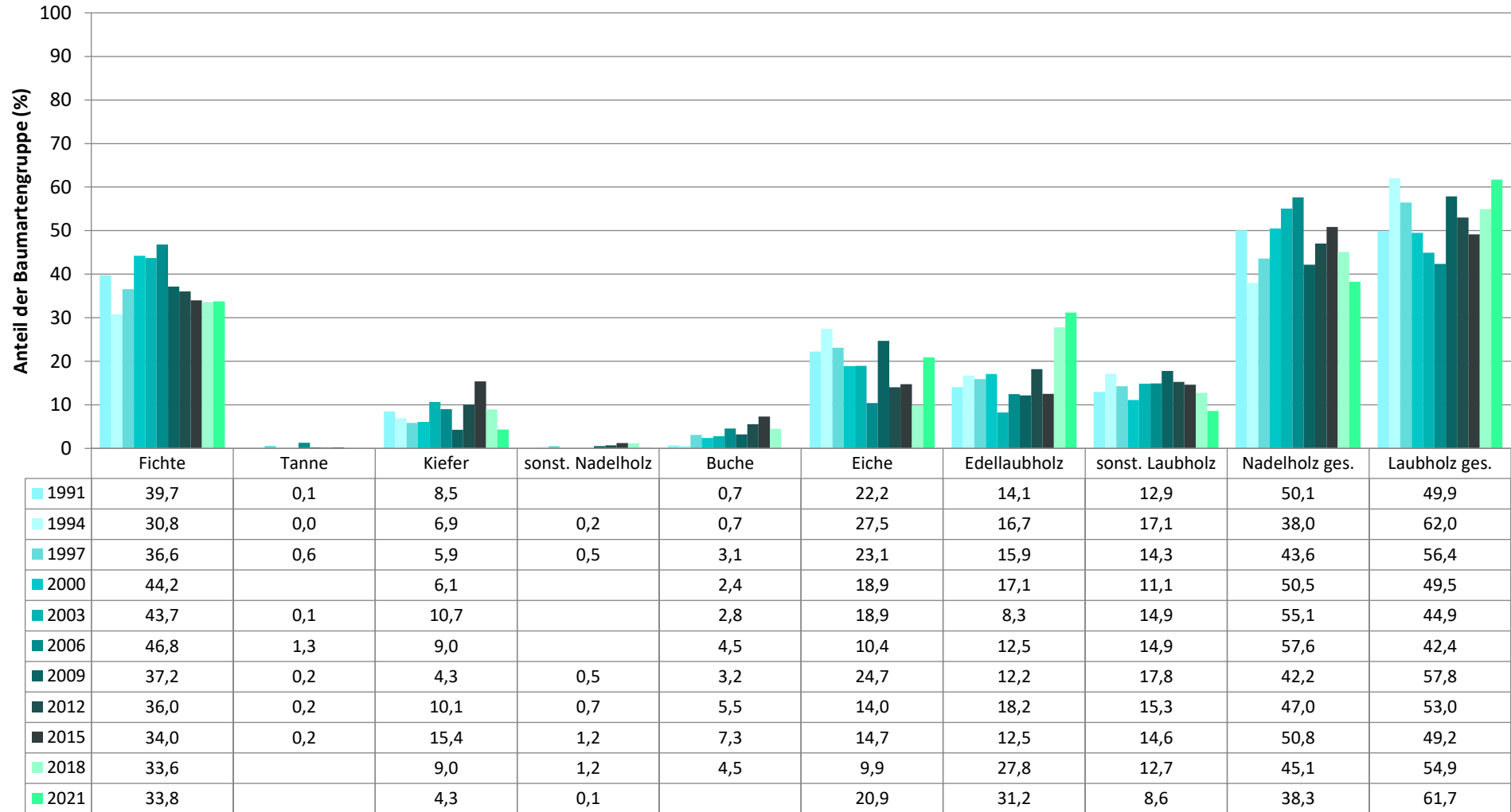


**Zeitreihe der Anteile der Pflanzen mit Verbiss und/oder Fegeschäden**  
**Höhenbereich: ab 20 Zentimeter bis zur maximalen Verbisshöhe**  
**Hegegemeinschaft 465 - Roter Main (Landkreis Kulmbach)**



**Zeitreihe der Baumartenanteile der aufgenommenen Verjüngungspflanzen**  
**Höhenbereich: ab 20 Zentimeter Höhe bis zur maximalen Verbisshöhe**  
**Hegegemeinschaft 465 - Roter Main (Landkreis Kulmbach)**

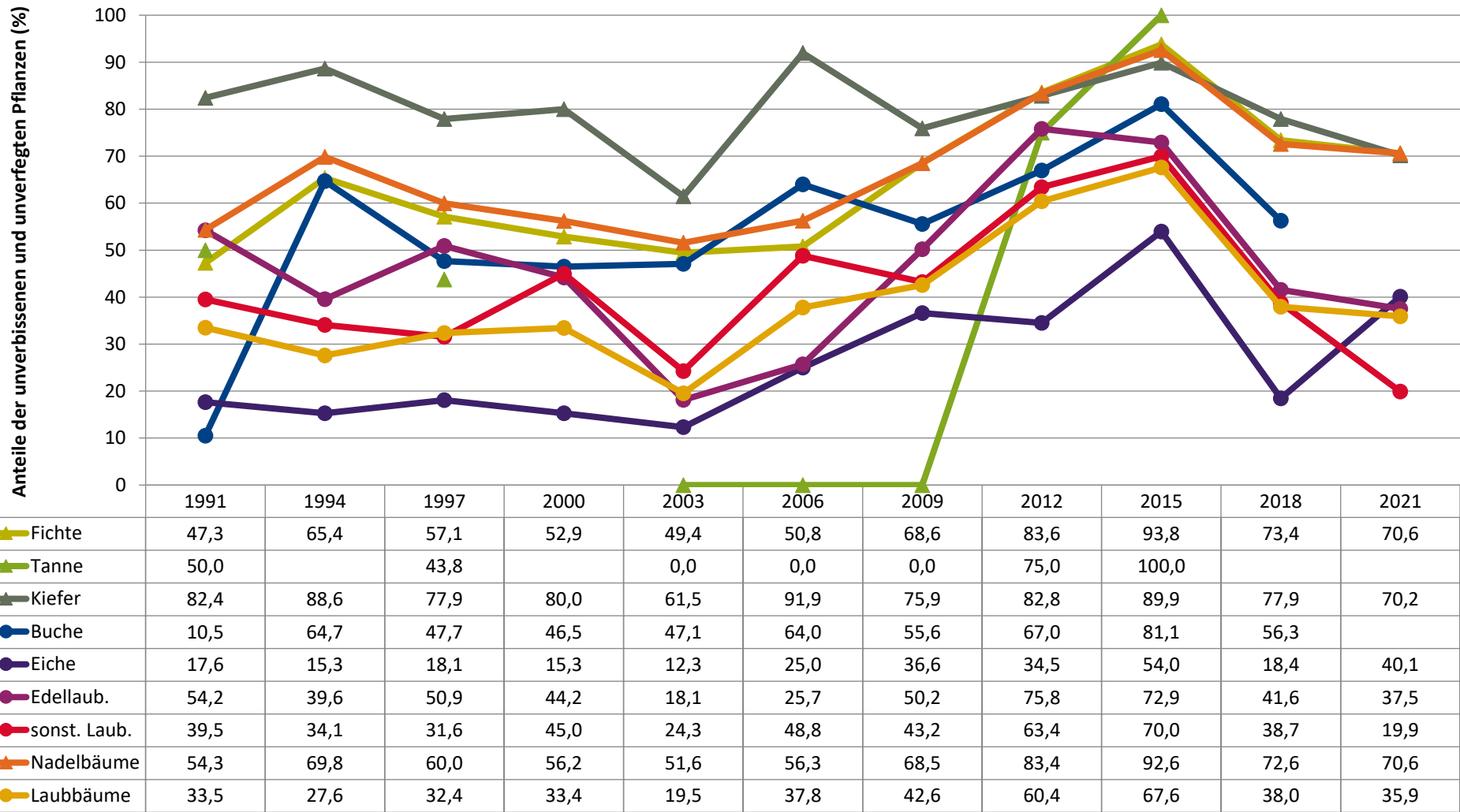
2021



Baumartengruppe

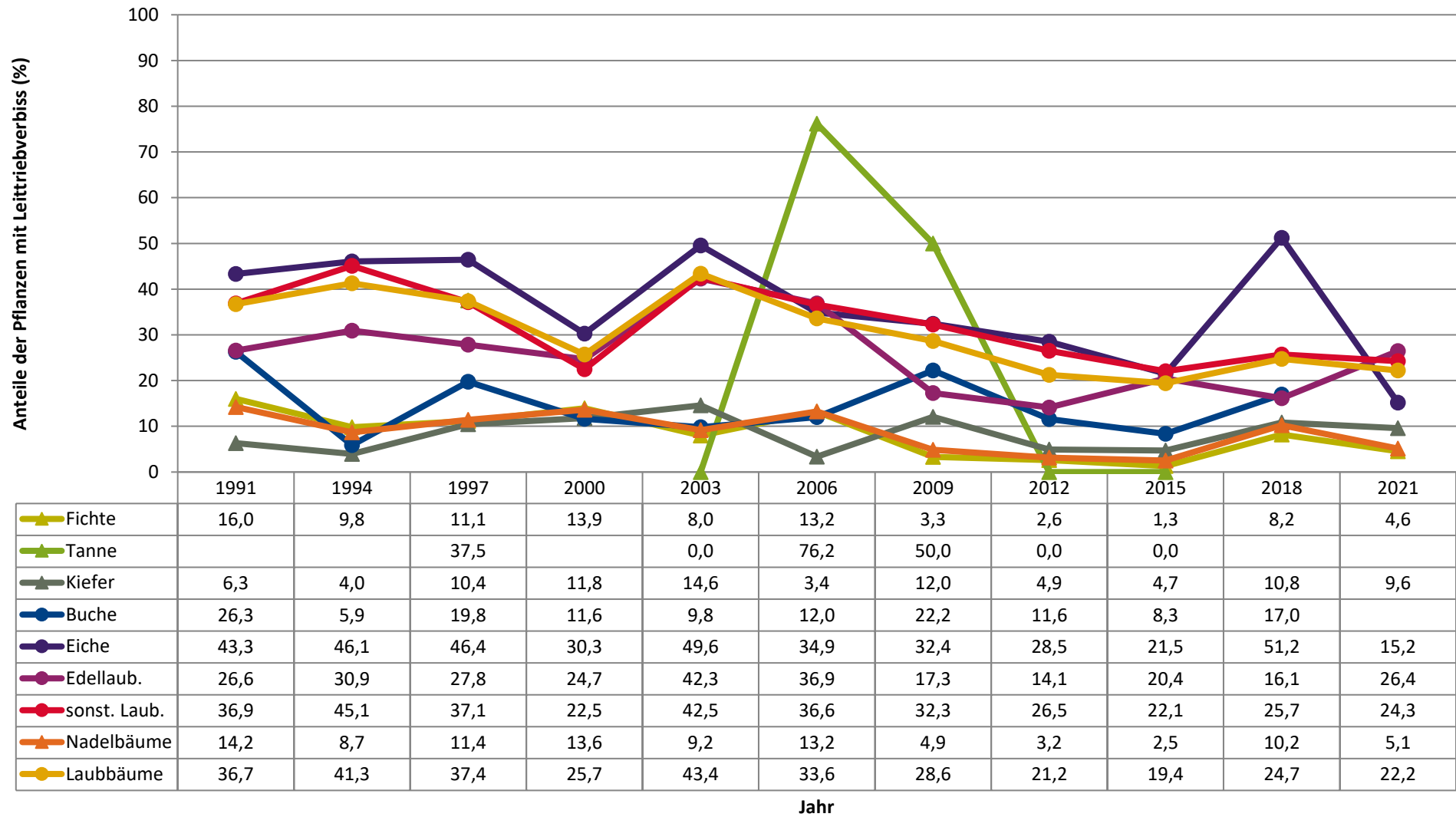
**Zeitreihe der Anteile der Pflanzen ohne Verbiss und ohne Fegeschäden  
Höhenbereich: ab 20 Zentimeter bis zur maximalen Verbisshöhe  
Hegegemeinschaft 465 - Roter Main (Landkreis Kulmbach)**

**2021**



**Jahr**

**Zeitreihe der Anteile der Pflanzen mit Leittriebverbiss**  
**Höhenbereich: ab 20 Zentimeter bis zur maximalen Verbisshöhe**  
**Hegegemeinschaft 465 - Roter Main (Landkreis Kulmbach)**



**Auswertung der Verjüngungsinventur 2021 für die Hegegemeinschaft 465 - Roter Main (Landkreis Kulmbach)**  
**Anzahl der erfassten Verjüngungsflächen: 37, davon ungeschützt: 31, teilweise geschützt: 1, vollständig geschützt: 5**

**2021**

**Verjüngungspflanzen ab 20 Zentimeter Höhe bis zur maximalen Verbisshöhe**

Baumartengruppe	Aufgenommene Pflanzen insgesamt		Pflanzen ohne Verbiss und ohne Fegeschaden		Pflanzen mit Verbiss und/oder Fegeschaden		Pflanzen mit Leittriebverbiss		Pflanzen mit Verbiss im oberen Drittel		Pflanzen mit Fegeschaden	
	Anzahl	Anteil (%)	Anzahl	Anteil (%)	Anzahl	Anteil (%)	Anzahl	Anteil (%)	Anzahl	Anteil (%)	Anzahl	Anteil (%)
Fichte	810	33,8	572	70,6	238	29,4	37	4,6	234	28,9	5	0,6
Tanne	2	0,1	1	50	1	50	0	0	1	50	0	0
Kiefer	104	4,3	73	70,2	31	29,8	10	9,6	29	27,9	2	1,9
Sonst. Nadelholz	3	0,1	3	100	0	0	0	0	0	0	0	0
<b>Nadelholz gesamt</b>	<b>919</b>	<b>38,3</b>	<b>649</b>	<b>70,6</b>	<b>270</b>	<b>29,4</b>	<b>47</b>	<b>5,1</b>	<b>264</b>	<b>28,7</b>	<b>7</b>	<b>0,8</b>
Buche	25	1	9	36	16	64	5	20	16	64	0	0
Eiche	501	20,9	201	40,1	300	59,9	76	15,2	299	59,7	1	0,2
Edellaubholz	749	31,2	281	37,5	468	62,5	198	26,4	466	62,2	3	0,4
Sonst. Laubholz	206	8,6	41	19,9	165	80,1	50	24,3	163	79,1	5	2,4
<b>Laubholz gesamt</b>	<b>1481</b>	<b>61,7</b>	<b>532</b>	<b>35,9</b>	<b>949</b>	<b>64,1</b>	<b>329</b>	<b>22,2</b>	<b>944</b>	<b>63,7</b>	<b>9</b>	<b>0,6</b>
<b>Alle Baumarten</b>	<b>2400</b>	<b>100</b>	<b>1181</b>	<b>49,2</b>	<b>1219</b>	<b>50,8</b>	<b>376</b>	<b>15,7</b>	<b>1208</b>	<b>50,3</b>	<b>16</b>	<b>0,7</b>

**Verjüngungspflanzen kleiner 20 Zentimeter Höhe**

Baumartengruppe	Aufgenommene Pflanzen insgesamt		Pflanzen ohne Verbiss im oberen Drittel		Pflanzen mit Verbiss im oberen Drittel	
	Anzahl	Anteil (%)	Anzahl	Anteil (%)	Anzahl	Anteil (%)
Fichte	122	24,5	115	94,3	7	5,7
Tanne	0	0	0	0	0	0
Kiefer	5	1	5	100	0	0
Sonst. Nadelholz	0	0	0	0	0	0
<b>Nadelholz gesamt</b>	<b>127</b>	<b>25,6</b>	<b>120</b>	<b>94,5</b>	<b>7</b>	<b>5,5</b>
Buche	0	0	0	0	0	0
Eiche	184	37	126	68,5	58	31,5
Edellaubholz	162	32,6	97	59,9	65	40,1
Sonst. Laubholz	24	4,8	13	54,2	11	45,8
<b>Laubholz gesamt</b>	<b>370</b>	<b>74,4</b>	<b>236</b>	<b>63,8</b>	<b>134</b>	<b>36,2</b>
<b>Alle Baumarten</b>	<b>497</b>	<b>100</b>	<b>356</b>	<b>71,6</b>	<b>141</b>	<b>28,4</b>

**Verjüngungspflanzen über Verbisshöhe (Erhebung von Fegeschäden)**

Baumartengruppe	Aufgenommene Pflanzen insgesamt		Pflanzen ohne Fegeschaden		Pflanzen mit Fegeschaden	
	Anzahl	Anteil (%)	Anzahl	Anteil (%)	Anzahl	Anteil (%)
Fichte	28	14	27	96,4	1	3,6
Tanne	0	0	0	0	0	0
Kiefer	13	6,5	12	92,3	1	7,7
Sonst. Nadelholz	8	4	4	50	4	50
<b>Nadelholz gesamt</b>	<b>49</b>	<b>24,5</b>	<b>43</b>	<b>87,8</b>	<b>6</b>	<b>12,2</b>
Buche	6	3	5	83,3	1	16,7
Eiche	44	22	39	88,6	5	11,4
Edellaubholz	70	35	53	75,7	17	24,3
Sonst. Laubholz	31	15,5	18	58,1	13	41,9
<b>Laubholz gesamt</b>	<b>151</b>	<b>75,5</b>	<b>115</b>	<b>76,2</b>	<b>36</b>	<b>23,8</b>
<b>Alle Baumarten</b>	<b>200</b>	<b>100</b>	<b>158</b>	<b>79</b>	<b>42</b>	<b>21</b>