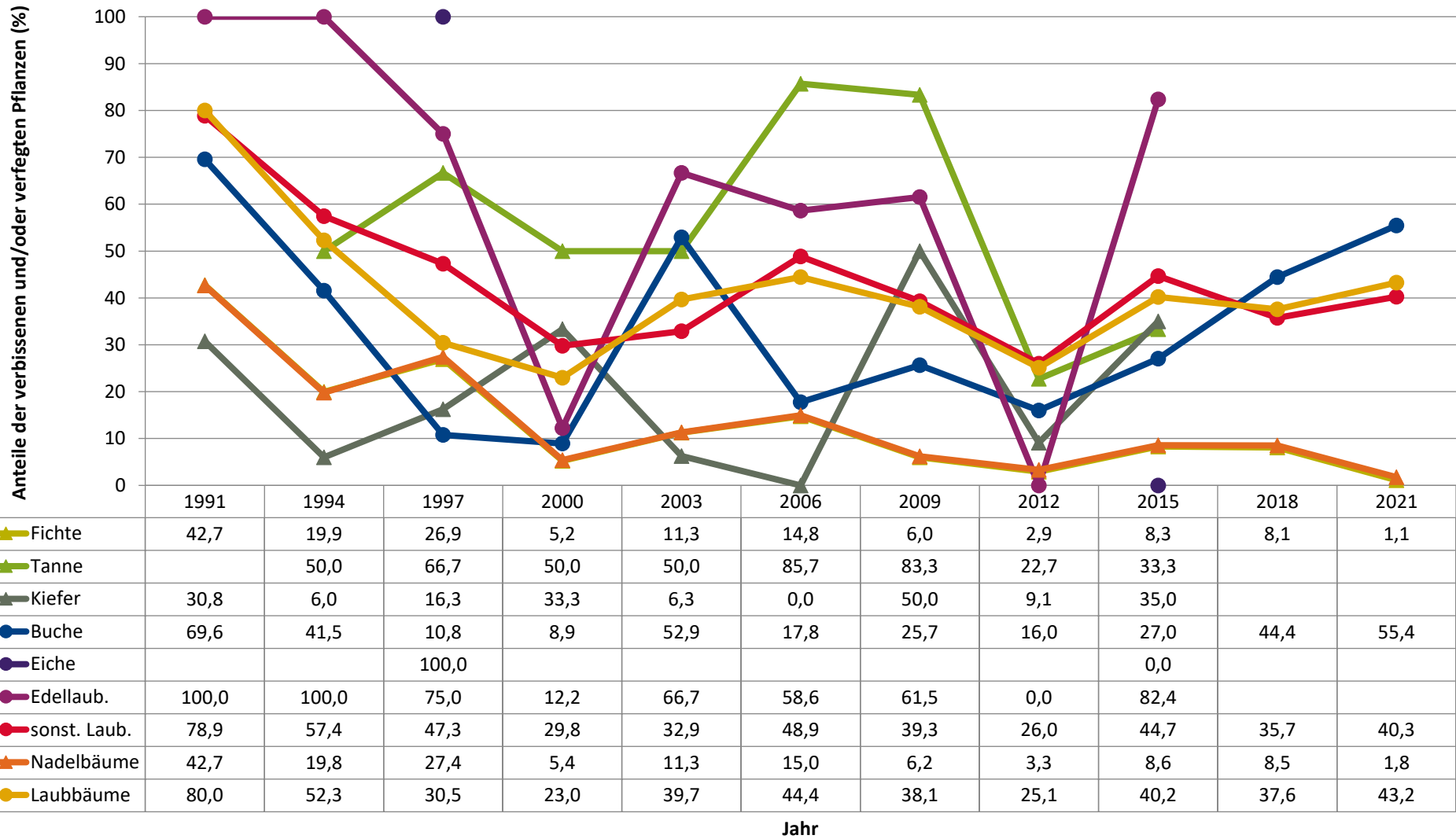


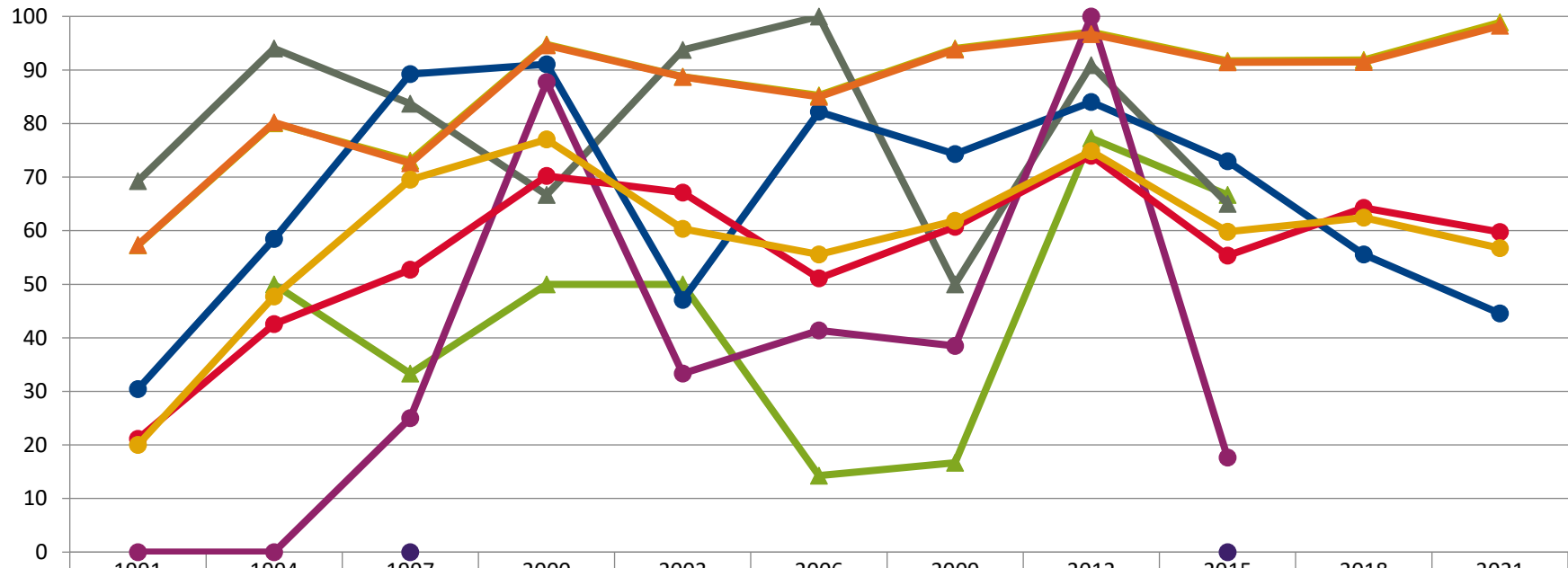
Zeitreihe der Anteile der Pflanzen mit Verbiss und/oder Fegeschäden
Höhenbereich: ab 20 Zentimeter bis zur maximalen Verbisshöhe
Hegegemeinschaft 458 - Ludwigsstadt (Landkreis Kronach)



Zeitreihe der Anteile der Pflanzen ohne Verbiss und ohne Fegeschäden
Höhenbereich: ab 20 Zentimeter bis zur maximalen Verbisshöhe
Hegegemeinschaft 458 - Ludwigsstadt (Landkreis Kronach)

2021

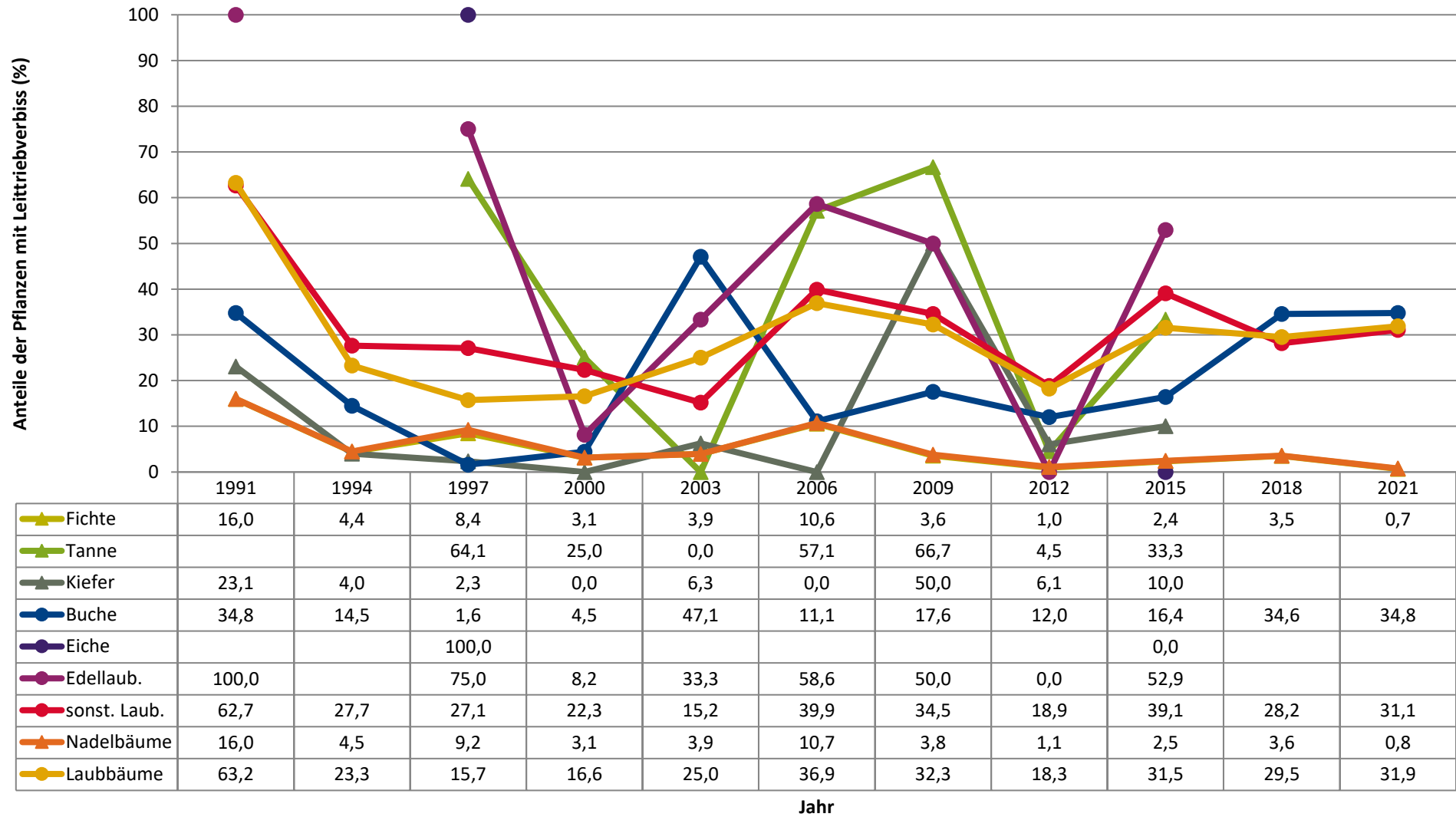
Anteile der unverbissenen und unverfegten Pflanzen (%)



	1991	1994	1997	2000	2003	2006	2009	2012	2015	2018	2021
▲ Fichte	57,3	80,1	73,1	94,8	88,7	85,2	94,0	97,1	91,7	91,9	98,9
▲ Tanne		50,0	33,3	50,0	50,0	14,3	16,7	77,3	66,7		
▲ Kiefer	69,2	94,0	83,7	66,7	93,8	100,0	50,0	90,9	65,0		
● Buche	30,4	58,5	89,2	91,1	47,1	82,2	74,3	84,0	73,0	55,6	44,6
● Eiche			0,0						0,0		
● Edellaub.	0,0	0,0	25,0	87,8	33,3	41,4	38,5	100,0	17,6		
● sonst. Laub.	21,1	42,6	52,7	70,2	67,1	51,1	60,7	74,0	55,3	64,3	59,7
▲ Nadelbäume	57,3	80,2	72,6	94,6	88,7	85,0	93,8	96,7	91,4	91,5	98,2
● Laubbäume	20,0	47,7	69,5	77,0	60,3	55,6	61,9	74,9	59,8	62,4	56,8

Jahr

**Zeitreihe der Anteile der Pflanzen mit Leittriebverbiss
Höhenbereich: ab 20 Zentimeter bis zur maximalen Verbisshöhe
Hegegemeinschaft 458 - Ludwigsstadt (Landkreis Kronach)**



Auswertung der Verjüngungsinventur 2021 für die Hegegemeinschaft 458 - Ludwigsstadt (Landkreis Kronach)
Anzahl der erfassten Verjüngungsflächen: 34, davon ungeschützt: 27, teilweise geschützt: 5, vollständig geschützt: 2

2021

Verjüngungspflanzen ab 20 Zentimeter Höhe bis zur maximalen Verbisshöhe

Baumartengruppe	Aufgenommene Pflanzen insgesamt		Pflanzen ohne Verbiss und ohne Fegeschaden		Pflanzen mit Verbiss und/oder Fegeschaden		Pflanzen mit Leittriebverbiss		Pflanzen mit Verbiss im oberen Drittel		Pflanzen mit Fegeschaden	
	Anzahl	Anteil (%)	Anzahl	Anteil (%)	Anzahl	Anteil (%)	Anzahl	Anteil (%)	Anzahl	Anteil (%)	Anzahl	Anteil (%)
Fichte	1867	77,8	1846	98,9	21	1,1	13	0,7	21	1,1	0	0
Tanne	23	1	17	73,9	6	26,1	1	4,3	5	21,7	1	4,3
Kiefer	17	0,7	15	88,2	2	11,8	1	5,9	2	11,8	0	0
Sonst. Nadelholz	19	0,8	14	73,7	5	26,3	0	0	1	5,3	4	21,1
Nadelholz gesamt	1926	80,2	1892	98,2	34	1,8	15	0,8	29	1,5	5	0,3
Buche	92	3,8	41	44,6	51	55,4	32	34,8	51	55,4	0	0
Eiche	0	0	0	0	0	0	0	0	0	0	0	0
Edellaubholz	2	0,1	1	50	1	50	1	50	1	50	0	0
Sonst. Laubholz	380	15,8	227	59,7	153	40,3	118	31,1	152	40	4	1,1
Laubholz gesamt	474	19,8	269	56,8	205	43,2	151	31,9	204	43	4	0,8
Alle Baumarten	2400	100	2161	90	239	10	166	6,9	233	9,7	9	0,4

Verjüngungspflanzen kleiner 20 Zentimeter Höhe

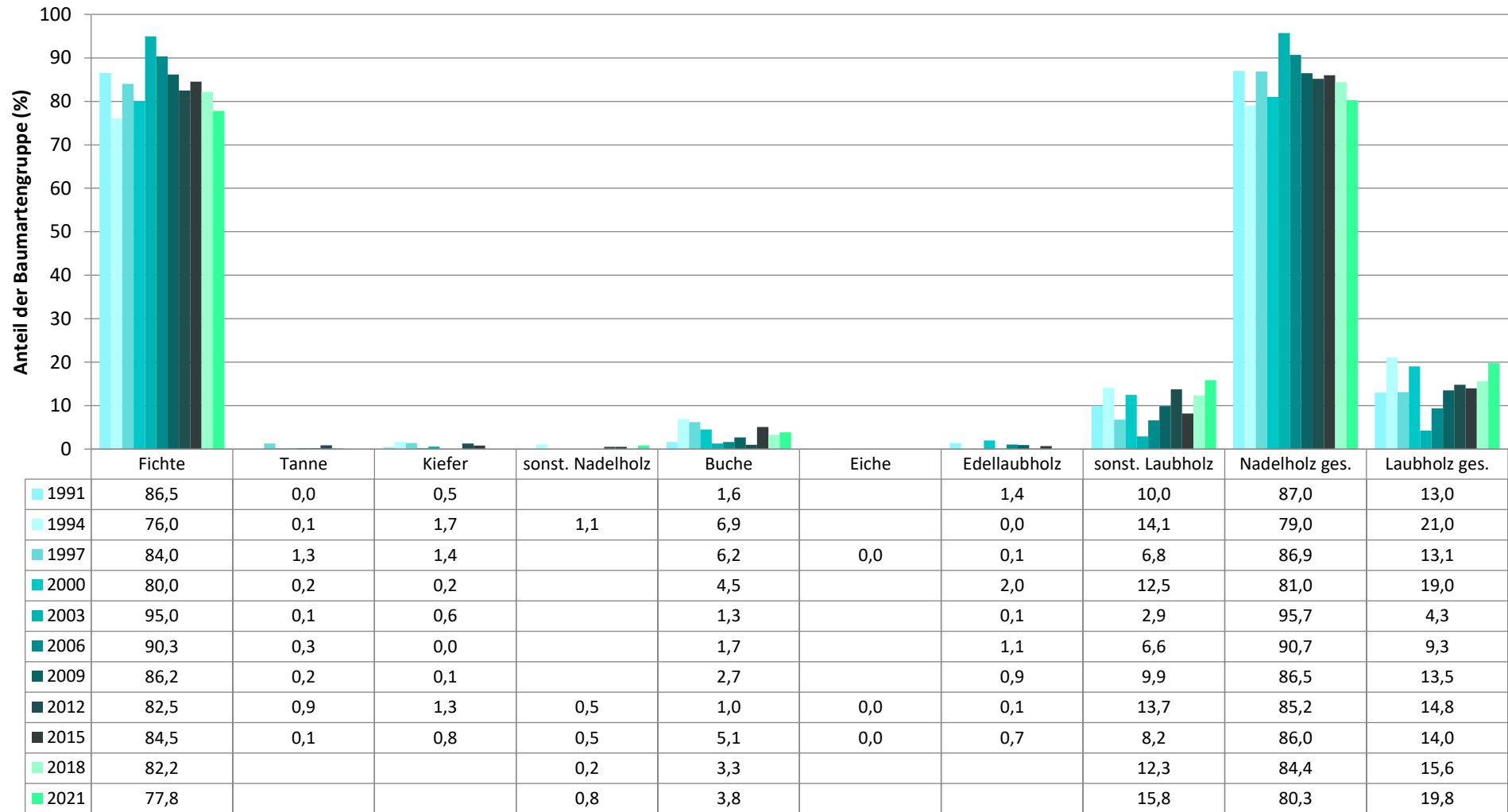
Baumartengruppe	Aufgenommene Pflanzen insgesamt		Pflanzen ohne Verbiss im oberen Drittel		Pflanzen mit Verbiss im oberen Drittel	
	Anzahl	Anteil (%)	Anzahl	Anteil (%)	Anzahl	Anteil (%)
Fichte	315	88,2	315	100	0	0
Tanne	1	0,3	1	100	0	0
Kiefer	1	0,3	1	100	0	0
Sonst. Nadelholz	0	0	0	0	0	0
Nadelholz gesamt	317	88,8	317	100	0	0
Buche	3	0,8	3	100	0	0
Eiche	0	0	0	0	0	0
Edellaubholz	1	0,3	1	100	0	0
Sonst. Laubholz	36	10,1	34	94,4	2	5,6
Laubholz gesamt	40	11,2	38	95	2	5
Alle Baumarten	357	100	355	99,4	2	0,6

Verjüngungspflanzen über Verbisshöhe (Erhebung von Fegeschäden)

Baumartengruppe	Aufgenommene Pflanzen insgesamt		Pflanzen ohne Fegeschaden		Pflanzen mit Fegeschaden	
	Anzahl	Anteil (%)	Anzahl	Anteil (%)	Anzahl	Anteil (%)
Fichte	259	64,6	259	100	0	0
Tanne	0	0	0	0	0	0
Kiefer	2	0,5	1	50	1	50
Sonst. Nadelholz	2	0,5	2	100	0	0
Nadelholz gesamt	263	65,6	262	99,6	1	0,4
Buche	11	2,7	11	100	0	0
Eiche	0	0	0	0	0	0
Edellaubholz	0	0	0	0	0	0
Sonst. Laubholz	127	31,7	114	89,8	13	10,2
Laubholz gesamt	138	34,4	125	90,6	13	9,4
Alle Baumarten	401	100	387	96,5	14	3,5

Zeitreihe der Baumartenanteile der aufgenommenen Verjüngungspflanzen
Höhenbereich: ab 20 Zentimeter Höhe bis zur maximalen Verbisshöhe
Hegegemeinschaft 458 - Ludwigstadt (Landkreis Kronach)

2021



Baumartengruppe