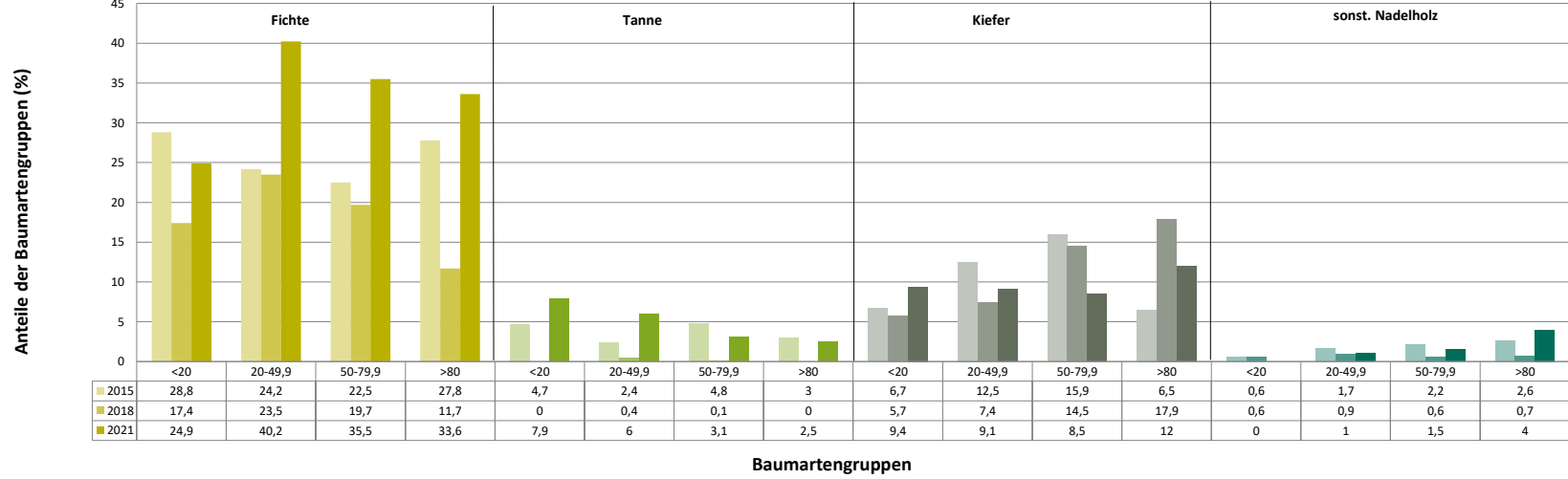
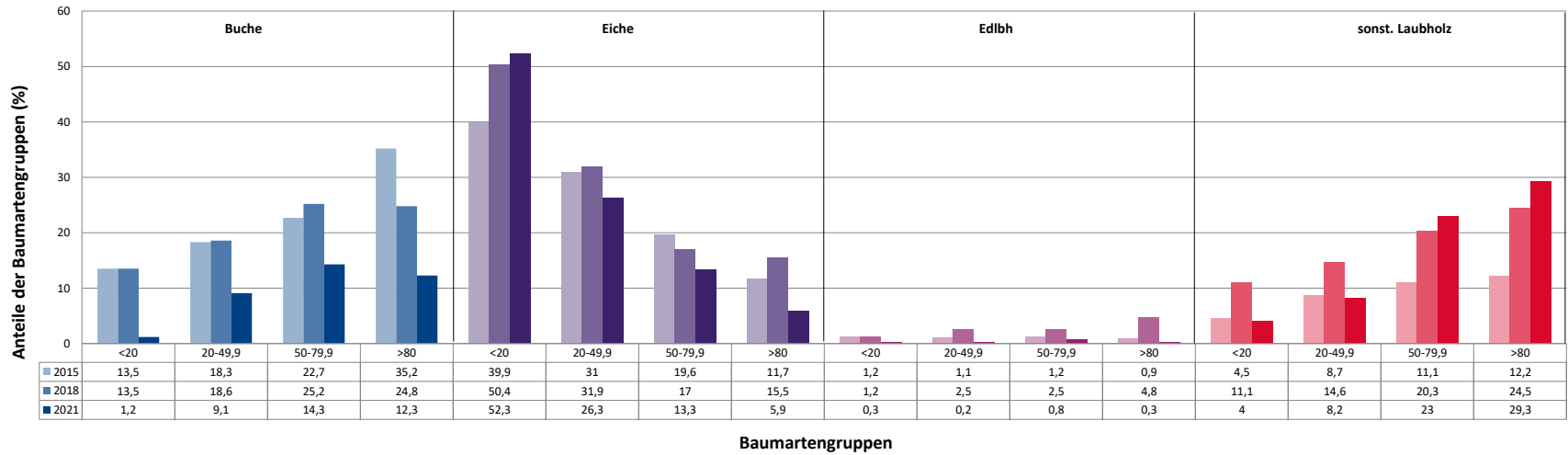


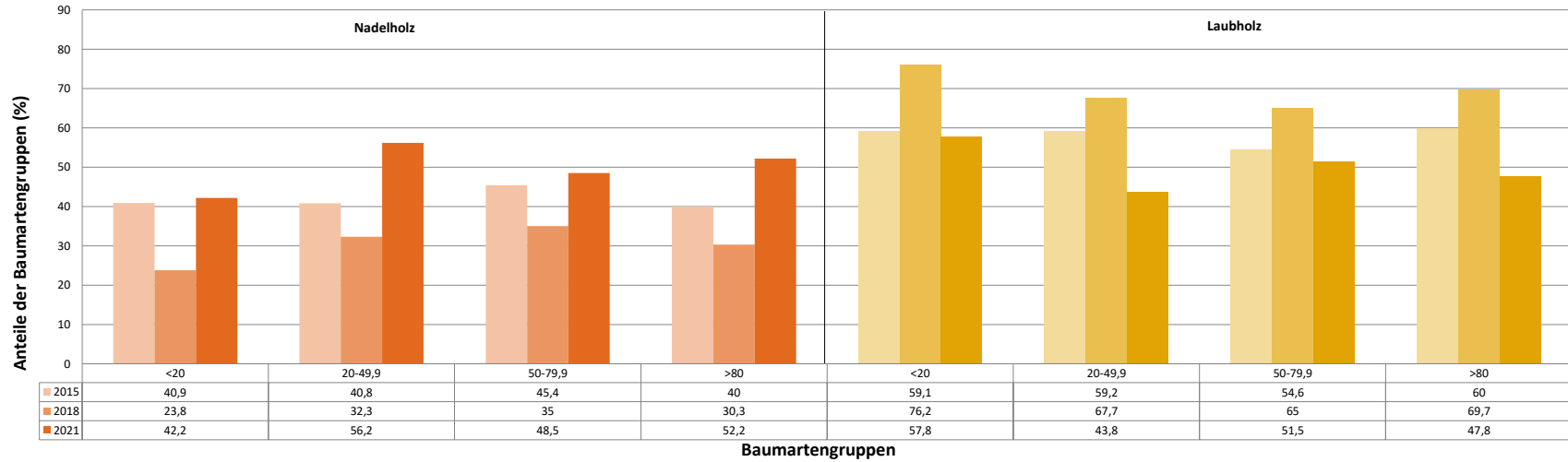
Anteile der Baumartengruppen in verschiedenen Höhenstufen für die Hegegemeinschaft 438 - Seßlach (Landkreis Coburg)



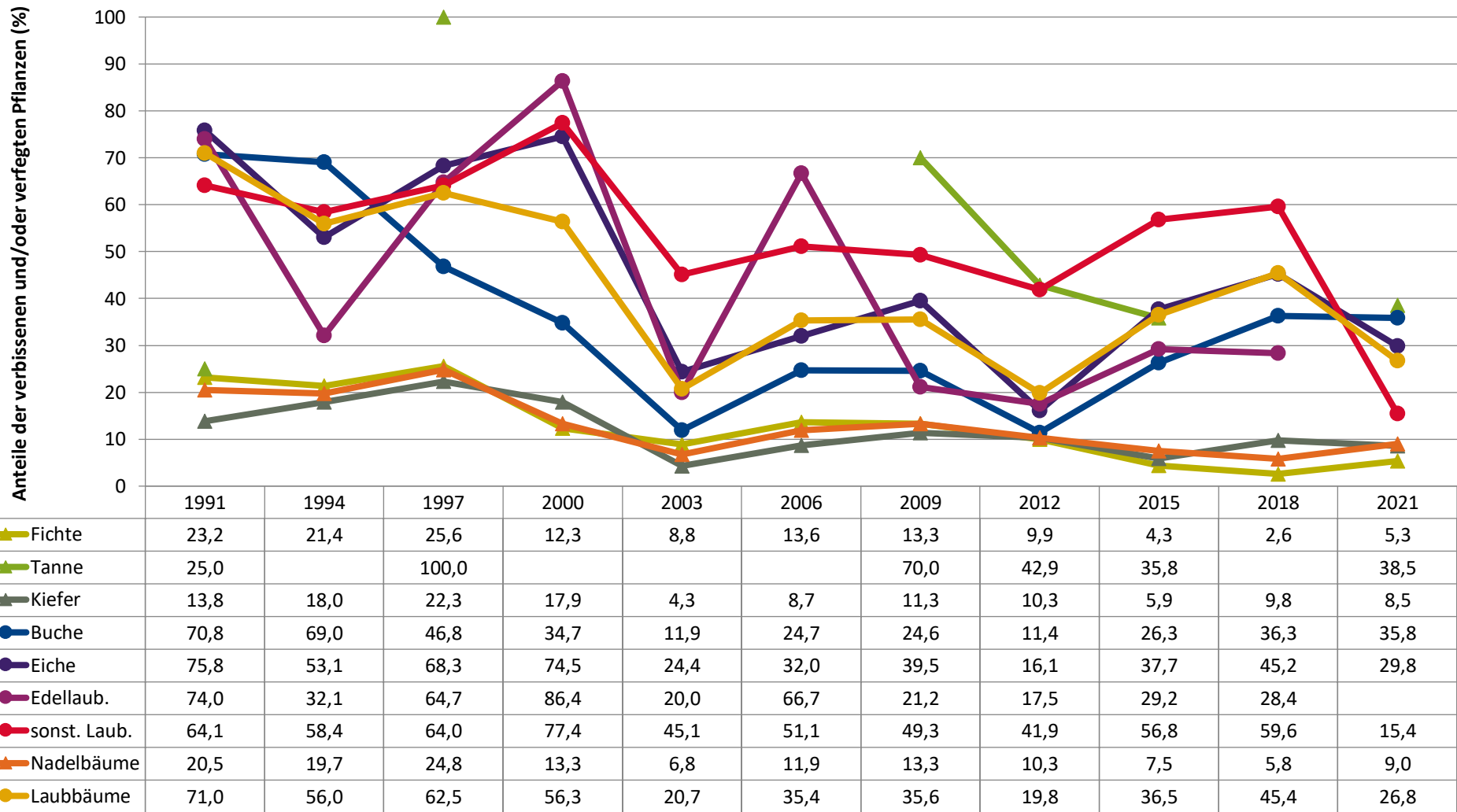
Anteile der Baumartengruppen in verschiedenen Höhenstufen für die Hegegemeinschaft 438 - Seßlach (Landkreis Coburg)



Anteile der Baumartengruppen in verschiedenen Höhenstufen für die Hegegemeinschaft 438 - Seßlach (Landkreis Coburg)



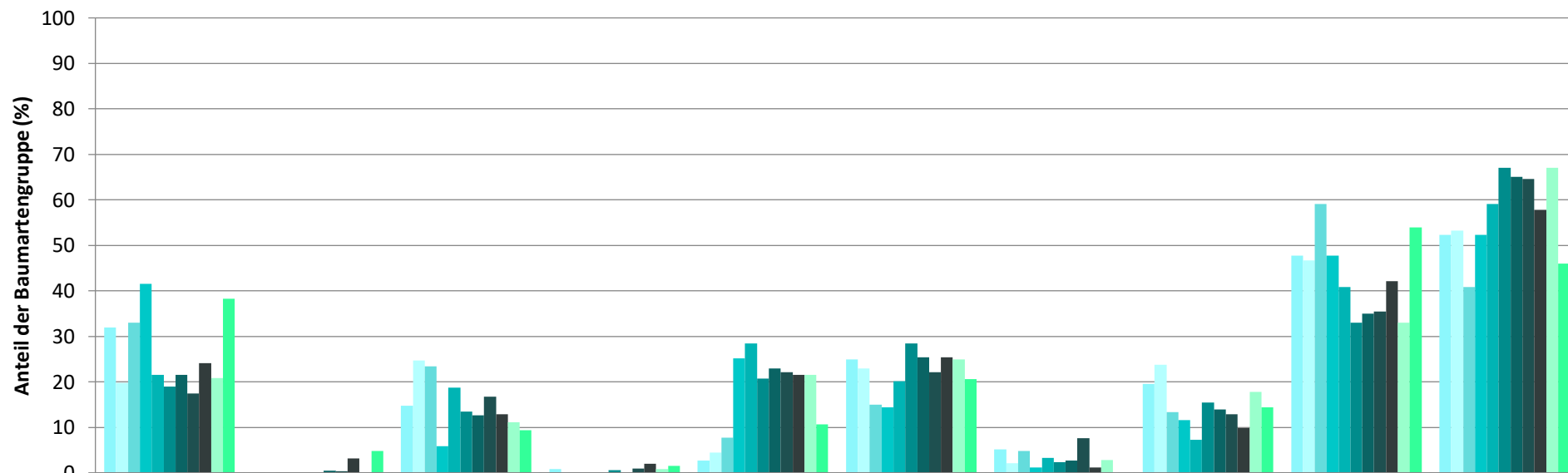
**Zeitreihe der Anteile der Pflanzen mit Verbiss und/oder Fegeschäden**  
**Höhenbereich: ab 20 Zentimeter bis zur maximalen Verbisshöhe**  
**Hegegemeinschaft 438 - Seßlach (Landkreis Coburg)**



Jahr

**Zeitreihe der Baumartenanteile der aufgenommenen Verjüngungspflanzen**  
**Höhenbereich: ab 20 Zentimeter Höhe bis zur maximalen Verbisshöhe**  
**Hegegemeinschaft 438 - Seßlach (Landkreis Coburg)**

2021

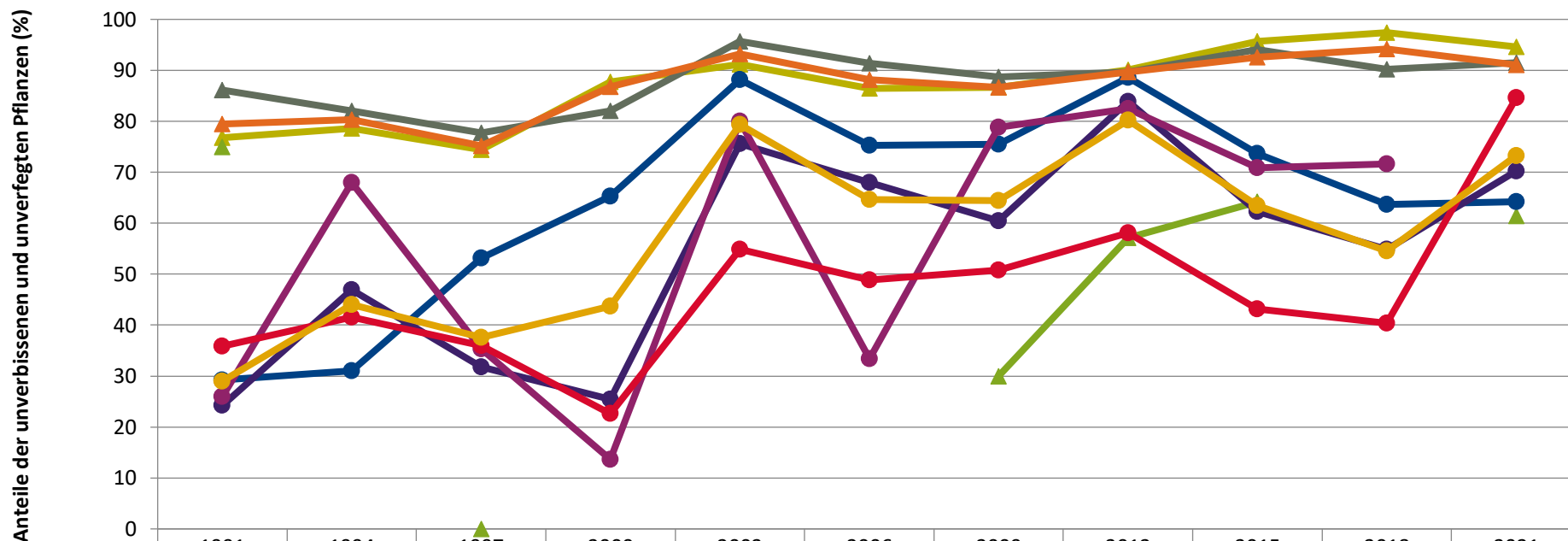


	Fichte	Tanne	Kiefer	sonst. Nadelholz	Buche	Eiche	Edellaubholz	sonst. Laubholz	Nadelholz ges.	Laubholz ges.
1991	32,0	0,2	14,8	0,8	2,7	25,0	5,1	19,5	47,7	52,3
1994	19,8		24,7		4,4	23,0	2,1	23,8	46,7	53,3
1997	33,0	0,0	23,4		7,7	15,0	4,8	13,4	59,1	40,9
2000	41,5		5,9		25,1	14,4	1,2	11,6	47,7	52,3
2003	21,5		18,8		28,4	20,1	3,3	7,3	40,9	59,1
2006	19,0		13,4	0,6	20,7	28,5	2,3	15,5	33,0	67,0
2009	21,5	0,5	12,7		23,0	25,4	2,7	13,9	35,0	65,0
2012	17,4	0,3	16,8	0,9	22,1	22,1	7,6	12,8	35,4	64,6
2015	24,1	3,2	12,9	2,0	21,5	25,4	1,1	9,8	42,1	57,9
2018	20,8		11,1	0,8	21,6	24,9	2,8	17,8	33,0	67,0
2021	38,3	4,8	9,4	1,5	10,7	20,6		14,4	54,0	46,0

**Baumartengruppe**

**Zeitreihe der Anteile der Pflanzen ohne Verbiss und ohne Fegeschäden  
Höhenbereich: ab 20 Zentimeter bis zur maximalen Verbisshöhe  
Hegegemeinschaft 438 - Seßlach (Landkreis Coburg)**

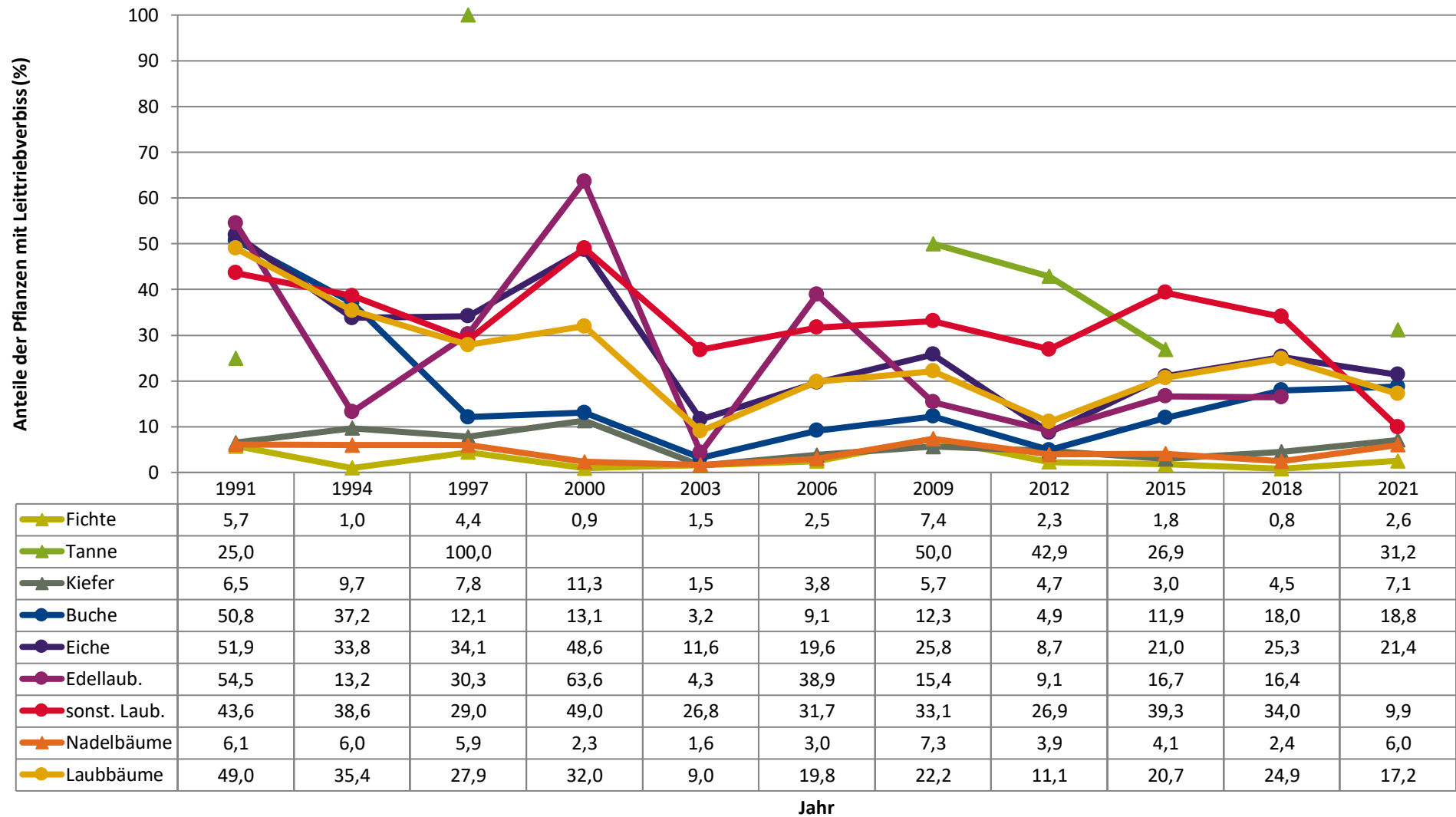
2021



	1991	1994	1997	2000	2003	2006	2009	2012	2015	2018	2021
◆ Fichte	76,8	78,6	74,4	87,7	91,2	86,4	86,7	90,1	95,7	97,4	94,7
◆ Tanne	75,0		0,0				30,0	57,1	64,2		61,5
◆ Kiefer	86,2	82,0	77,7	82,1	95,7	91,3	88,7	89,7	94,1	90,2	91,5
◆ Buche	29,2	31,0	53,2	65,3	88,1	75,3	75,4	88,6	73,7	63,7	64,2
◆ Eiche	24,2	46,9	31,7	25,5	75,6	68,0	60,5	83,9	62,3	54,8	70,2
◆ Edellaub.	26,0	67,9	35,3	13,6	80,0	33,3	78,8	82,5	70,8	71,6	
◆ sonst. Laub.	35,9	41,6	36,0	22,6	54,9	48,9	50,7	58,1	43,2	40,4	84,6
◆ Nadelbäume	79,5	80,3	75,2	86,7	93,2	88,1	86,7	89,7	92,5	94,2	91,0
◆ Laubbäume	29,0	44,0	37,5	43,7	79,3	64,6	64,4	80,2	63,5	54,6	73,2

Jahr

**Zeitreihe der Anteile der Pflanzen mit Leittriebverbiss**  
**Höhenbereich: ab 20 Zentimeter bis zur maximalen Verbisshöhe**  
**Hegegemeinschaft 438 - Seßlach (Landkreis Coburg)**



**Anteile der Baumartengruppen in den verschiedenen Höhenstufen**  
**Verteilung der Pflanzen ab 20 Zentimeter bis zur maximalen Verbisshöhe auf drei Höhenstufen**  
**Hegegemeinschaft 438 - Seßlach (Landkreis Coburg)**

2021

Baumartengruppe	Aufgenommene Pflanzen insgesamt						Pflanzen ohne Verbiss und ohne Fegeschaden						Pflanzen mit Verbiss und/oder Fegeschaden					
	20 - 49,9 cm		50 - 79,9 cm		80 cm - max. Verbisshöhe		20 - 49,9 cm		50 - 79,9 cm		80 cm - max. Verbisshöhe		20 - 49,9 cm		50 - 79,9 cm		80 cm - max. Verbisshöhe	
	Anzahl	Anteil (%)	Anzahl	Anteil (%)	Anzahl	Anteil (%)	Anzahl	Anteil (%)	Anzahl	Anteil (%)	Anzahl	Anteil (%)	Anzahl	Anteil (%)	Anzahl	Anteil (%)	Anzahl	Anteil (%)
Fichte	581	40,2	171	35,5	109	33,6	556	95,7	159	93	100	91,7	25	4,3	12	7	9	
Tanne	86	6	15	3,1	8	2,5	52	60,5	9	60	6	75	34	39,5	6	40	2	
Kiefer	131	9,1	41	8,5	39	12	122	93,1	35	85,4	36	92,3	9	6,9	6	14,6	3	
Sonstiges Nadelholz	14	1	7	1,5	13	4	13	92,9	6	85,7	12	92,3	1	7,1	1	14,3	1	
Nadelholz gesamt	812	56,2	234	48,5	169	52,2	743	91,5	209	89,3	154	91,1	69	8,5	25	10,7	15	
Buche	131	9,1	69	14,3	40	12,3	77	58,8	42	60,9	35	87,5	54	41,2	27	39,1	5	
Eiche	380	26,3	64	13,3	19	5,9	283	74,5	33	51,6	9	47,4	97	25,5	31	48,4	10	
Edellaubholz	3	0,2	4	0,8	1	0,3	2	66,7	2	50	1	100	1	33,3	2	50	0	
Sonstiges Laubholz	118	8,2	111	23	95	29,3	93	78,8	96	86,5	85	89,5	25	21,2	15	13,5	10	
Laubholz gesamt	632	43,8	248	51,5	155	47,8	455	72	173	69,8	130	83,9	177	28	75	30,2	25	
Alle Baumarten	1444	100	482	100	324	100	1198	83	382	79,3	284	87,7	246	17	100	20,7	40	



<b>m - max. bisshöhe</b>
<i>Anteil (%)</i>
8,3
25
7,7
7,7
8,9
12,5
52,6
0
10,5
16,1
12,3

**Auswertung der Verjüngungsinventur 2021 für die Hegegemeinschaft 438 - Seiblach (Landkreis Coburg)**  
**Anzahl der erfassten Verjüngungsflächen: 35, davon ungeschützt: 30, teilweise geschützt: 0, vollständig geschützt: 5**

**2021**

**Verjüngungspflanzen ab 20 Zentimeter Höhe bis zur maximalen Verbisshöhe**

Baumartengruppe	Aufgenommene Pflanzen insgesamt		Pflanzen ohne Verbiss und ohne Fegeschäden		Pflanzen mit Verbiss und/oder Fegeschäden		Pflanzen mit Leittriebverbiss		Pflanzen mit Verbiss im oberen Drittel		Pflanzen mit Fegeschäden	
	Anzahl	Anteil (%)	Anzahl	Anteil (%)	Anzahl	Anteil (%)	Anzahl	Anteil (%)	Anzahl	Anteil (%)	Anzahl	Anteil (%)
Fichte	861	38,3	815	94,7	46	5,3	22	2,6	46	5,3	0	0
Tanne	109	4,8	67	61,5	42	38,5	34	31,2	42	38,5	0	0
Kiefer	211	9,4	193	91,5	18	8,5	15	7,1	18	8,5	0	0
Sonst. Nadelholz	34	1,5	31	91,2	3	8,8	2	5,9	2	5,9	1	2,9
<b>Nadelholz gesamt</b>	<b>1215</b>	<b>54</b>	<b>1106</b>	<b>91</b>	<b>109</b>	<b>9</b>	<b>73</b>	<b>6</b>	<b>108</b>	<b>8,9</b>	<b>1</b>	<b>0,1</b>
Buche	240	10,7	154	64,2	86	35,8	45	18,8	86	35,8	0	0
Eiche	463	20,6	325	70,2	138	29,8	99	21,4	138	29,8	0	0
Edellaubholz	8	0,4	5	62,5	3	37,5	2	25	3	37,5	0	0
Sonst. Laubholz	324	14,4	274	84,6	50	15,4	32	9,9	50	15,4	0	0
<b>Laubholz gesamt</b>	<b>1035</b>	<b>46</b>	<b>758</b>	<b>73,2</b>	<b>277</b>	<b>26,8</b>	<b>178</b>	<b>17,2</b>	<b>277</b>	<b>26,8</b>	<b>0</b>	<b>0</b>
<b>Alle Baumarten</b>	<b>2250</b>	<b>100</b>	<b>1864</b>	<b>82,8</b>	<b>386</b>	<b>17,2</b>	<b>251</b>	<b>11,2</b>	<b>385</b>	<b>17,1</b>	<b>1</b>	<b>0</b>

**Verjüngungspflanzen kleiner 20 Zentimeter Höhe**

Baumartengruppe	Aufgenommene Pflanzen insgesamt		Pflanzen ohne Verbiss im oberen Drittel		Pflanzen mit Verbiss im oberen Drittel	
	Anzahl	Anteil (%)	Anzahl	Anteil (%)	Anzahl	Anteil (%)
Fichte	82	24,9	82	100	0	0
Tanne	26	7,9	24	92,3	2	7,7
Kiefer	31	9,4	31	100	0	0
Sonst. Nadelholz	0	0	0	0	0	0
<b>Nadelholz gesamt</b>	<b>139</b>	<b>42,2</b>	<b>137</b>	<b>98,6</b>	<b>2</b>	<b>1,4</b>
Buche	4	1,2	2	50	2	50
Eiche	172	52,3	162	94,2	10	5,8
Edellaubholz	1	0,3	1	100	0	0
Sonst. Laubholz	13	4	13	100	0	0
<b>Laubholz gesamt</b>	<b>190</b>	<b>57,8</b>	<b>178</b>	<b>93,7</b>	<b>12</b>	<b>6,3</b>
<b>Alle Baumarten</b>	<b>329</b>	<b>100</b>	<b>315</b>	<b>95,7</b>	<b>14</b>	<b>4,3</b>

**Verjüngungspflanzen über Verbisshöhe (Erhebung von Fegeschäden)**

Baumartengruppe	Aufgenommene Pflanzen insgesamt		Pflanzen ohne Fegeschäden		Pflanzen mit Fegeschäden	
	Anzahl	Anteil (%)	Anzahl	Anteil (%)	Anzahl	Anteil (%)
Fichte	45	24,1	44	97,8	1	2,2
Tanne	1	0,5	1	100	0	0
Kiefer	34	18,2	34	100	0	0
Sonst. Nadelholz	5	2,7	3	60	2	40
<b>Nadelholz gesamt</b>	<b>85</b>	<b>45,5</b>	<b>82</b>	<b>96,5</b>	<b>3</b>	<b>3,5</b>
Buche	37	19,8	37	100	0	0
Eiche	17	9,1	16	94,1	1	5,9
Edellaubholz	0	0	0	0	0	0
Sonst. Laubholz	48	25,7	47	97,9	1	2,1
<b>Laubholz gesamt</b>	<b>102</b>	<b>54,5</b>	<b>100</b>	<b>98</b>	<b>2</b>	<b>2</b>
<b>Alle Baumarten</b>	<b>187</b>	<b>100</b>	<b>182</b>	<b>97,3</b>	<b>5</b>	<b>2,7</b>