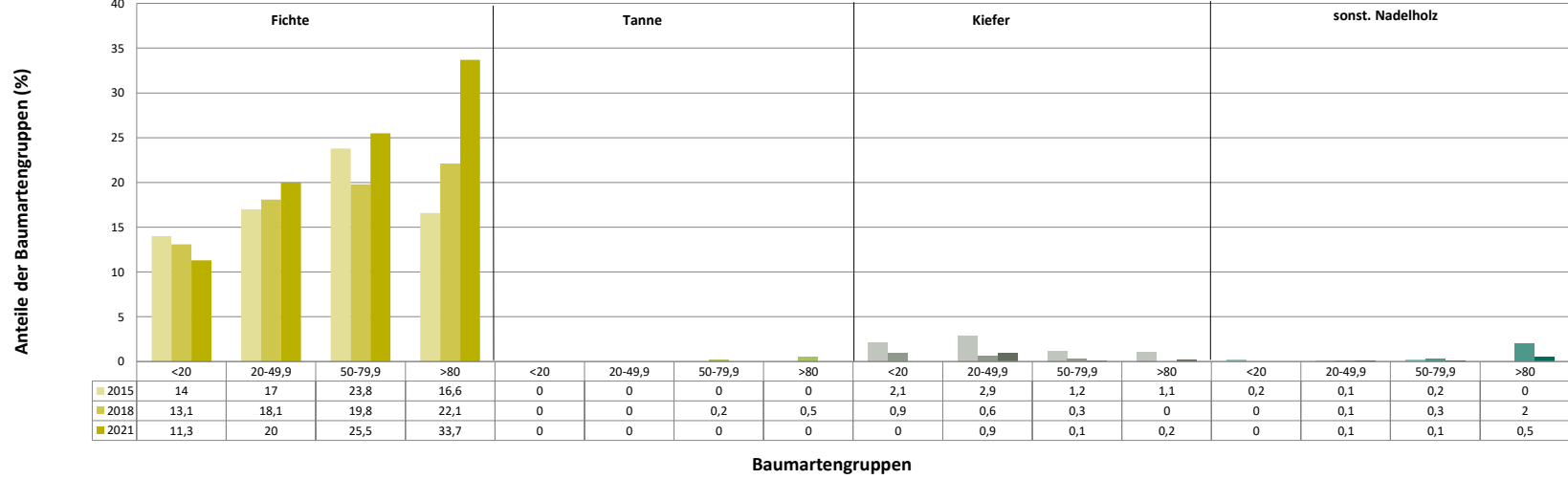
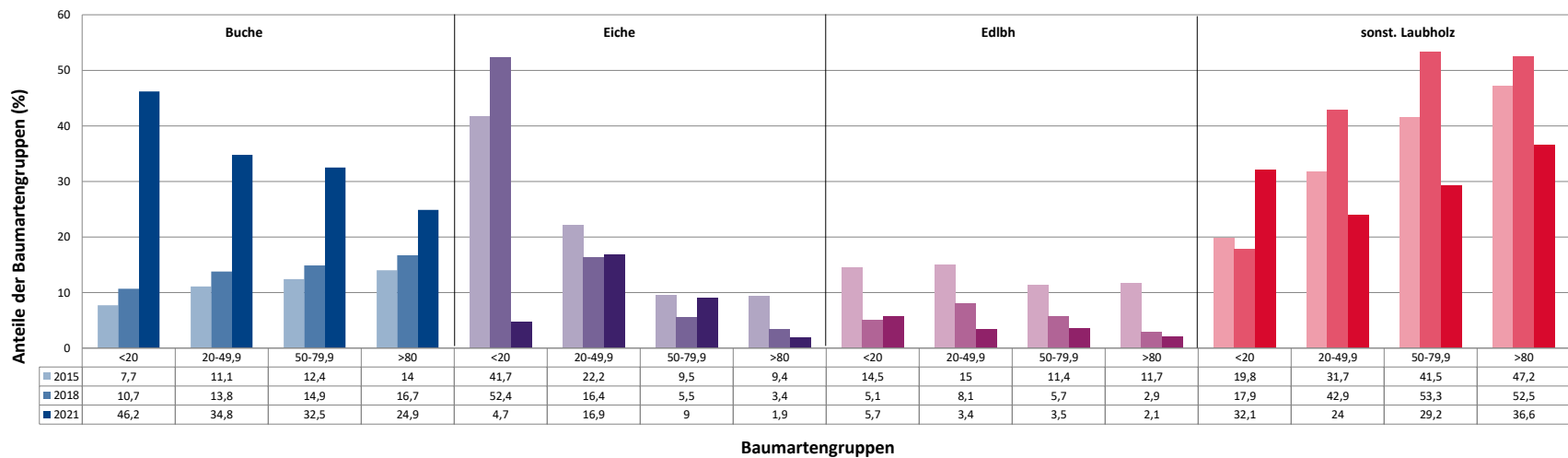


Anteile der Baumartengruppen in verschiedenen Höhenstufen für die Heggemeinschaft 436 - Rodach (Landkreis Coburg)

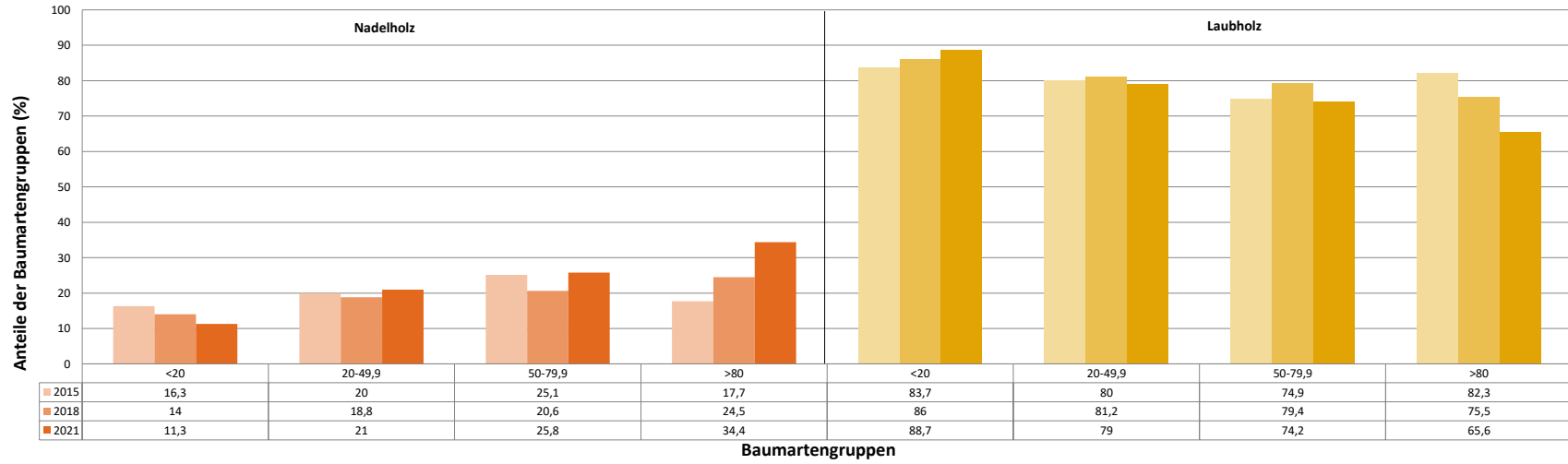


Baumartengruppen

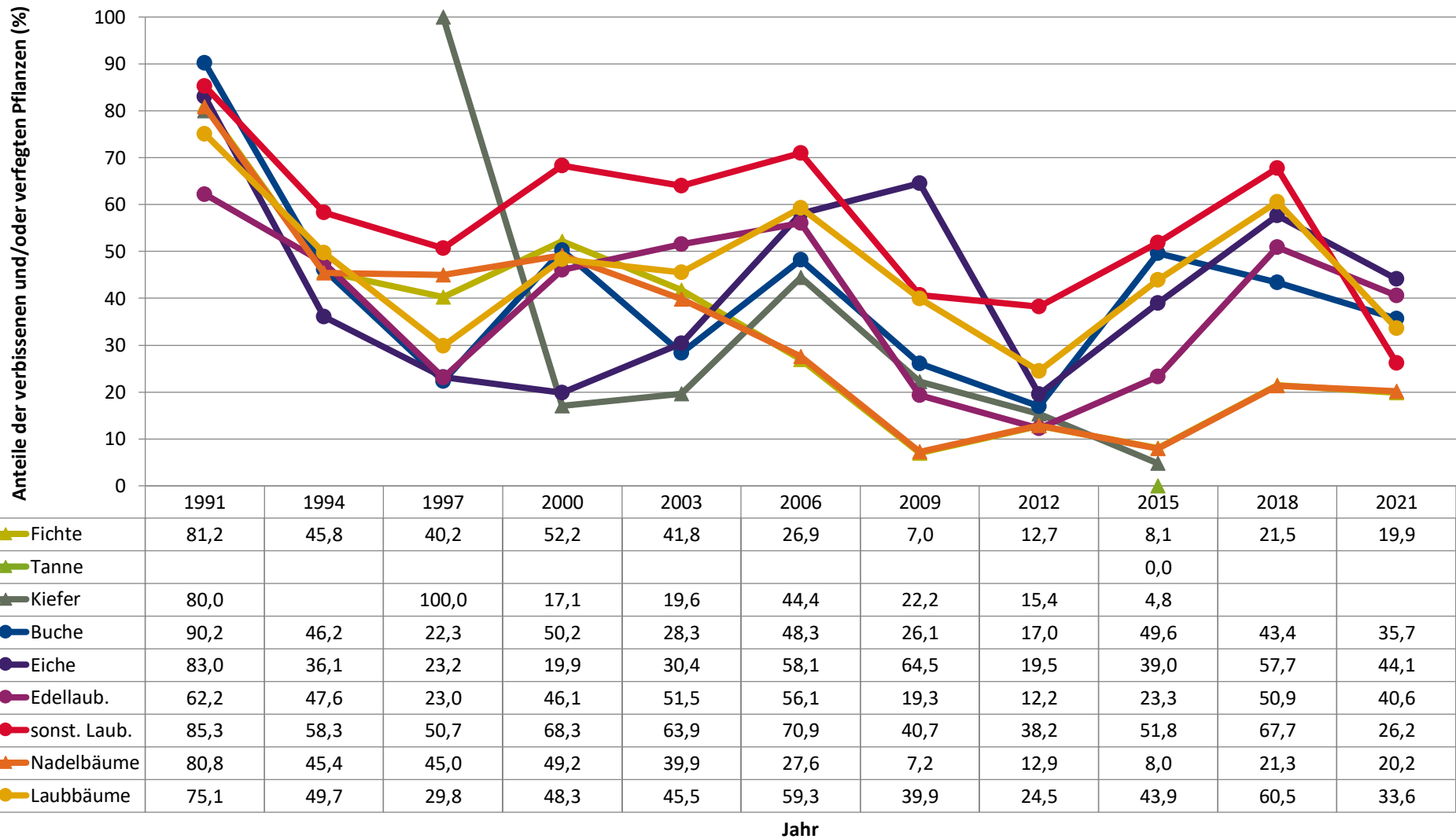
Anteile der Baumartengruppen in verschiedenen Höhenstufen für die Hegegemeinschaft 436 - Rodach (Landkreis Coburg)



Anteile der Baumartengruppen in verschiedenen Höhenstufen für die Hegegemeinschaft 436 - Rodach (Landkreis Coburg)

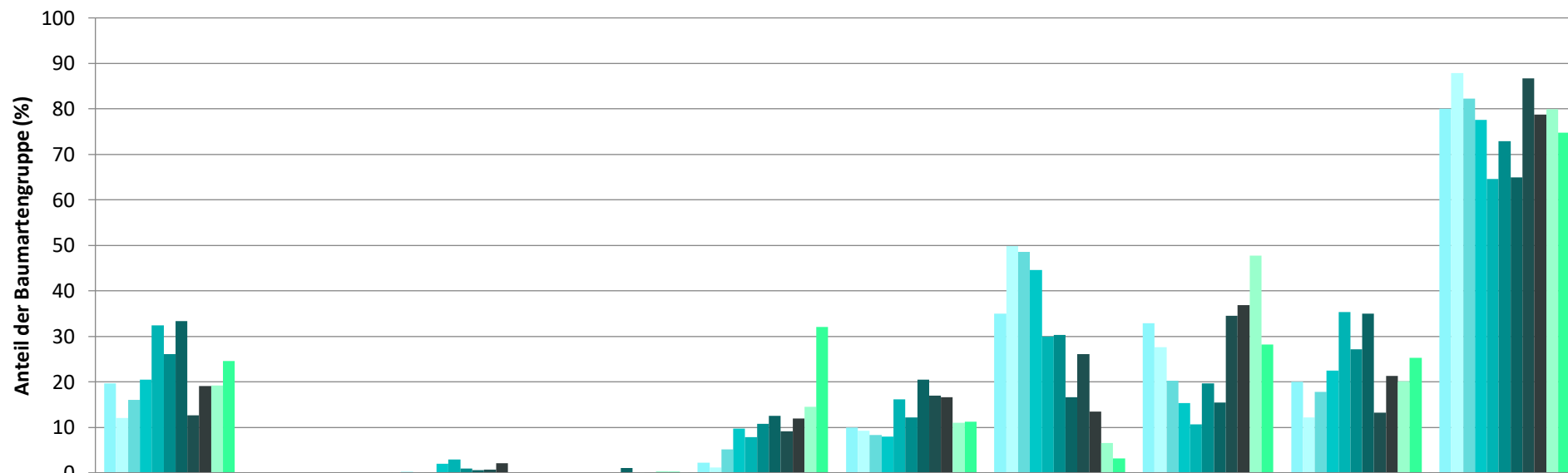


**Zeitreihe der Anteile der Pflanzen mit Verbiss und/oder Fegeschäden**  
**Höhenbereich: ab 20 Zentimeter bis zur maximalen Verbisshöhe**  
**Hegegemeinschaft 436 - Rodach (Landkreis Coburg)**



**Zeitreihe der Baumartenanteile der aufgenommenen Verjüngungspflanzen**  
**Höhenbereich: ab 20 Zentimeter Höhe bis zur maximalen Verbisshöhe**  
**Hegegemeinschaft 436 - Rodach (Landkreis Coburg)**

2021

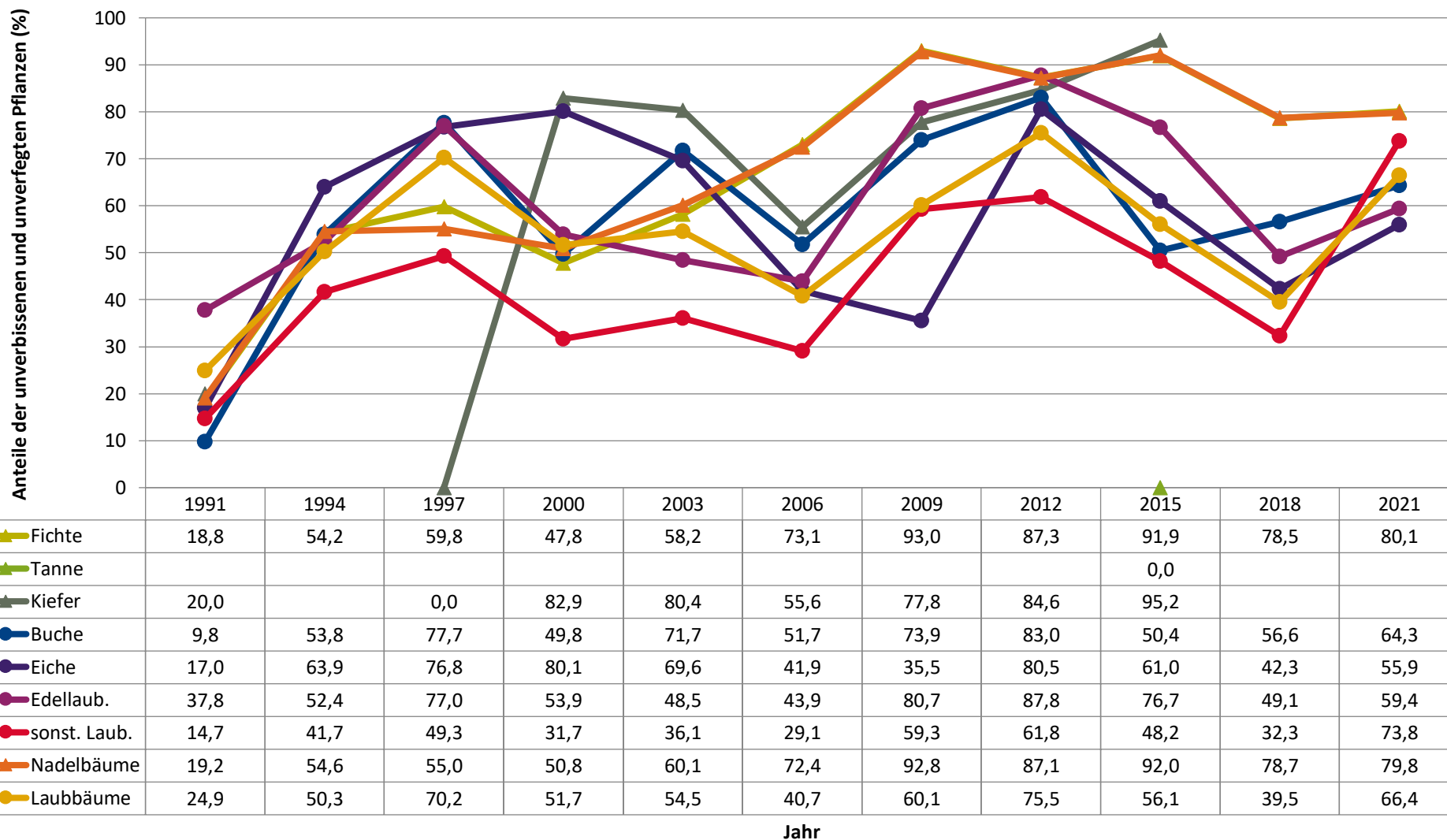


	Fichte	Tanne	Kiefer	sonst. Nadelholz	Buche	Eiche	Edellaubholz	sonst. Laubholz	Nadelholz ges.	Laubholz ges.
1991	19,6		0,2		2,3	10,0	34,9	32,9	20,0	80,0
1994	12,0		0,1		1,2	9,2	49,9	27,6	12,1	87,9
1997	16,0		0,1		5,1	8,3	48,5	20,2	17,8	82,2
2000	20,5		2,0		9,7	7,9	44,6	15,3	22,5	77,5
2003	32,4		2,9		7,8	16,2	29,9	10,7	35,4	64,6
2006	26,1		1,0		10,7	12,2	30,3	19,6	27,1	72,9
2009	33,3		0,6	1,1	12,5	20,5	16,6	15,4	35,0	65,0
2012	12,6	0,0	0,7	0,0	9,1	17,0	26,1	34,5	13,3	86,7
2015	19,0	0,0	2,2	0,1	11,9	16,6	13,4	36,8	21,3	78,7
2018	19,2			0,4	14,6	11,0	6,6	47,8	20,1	79,9
2021	24,6			0,2	32,1	11,3	3,2	28,2	25,2	74,8

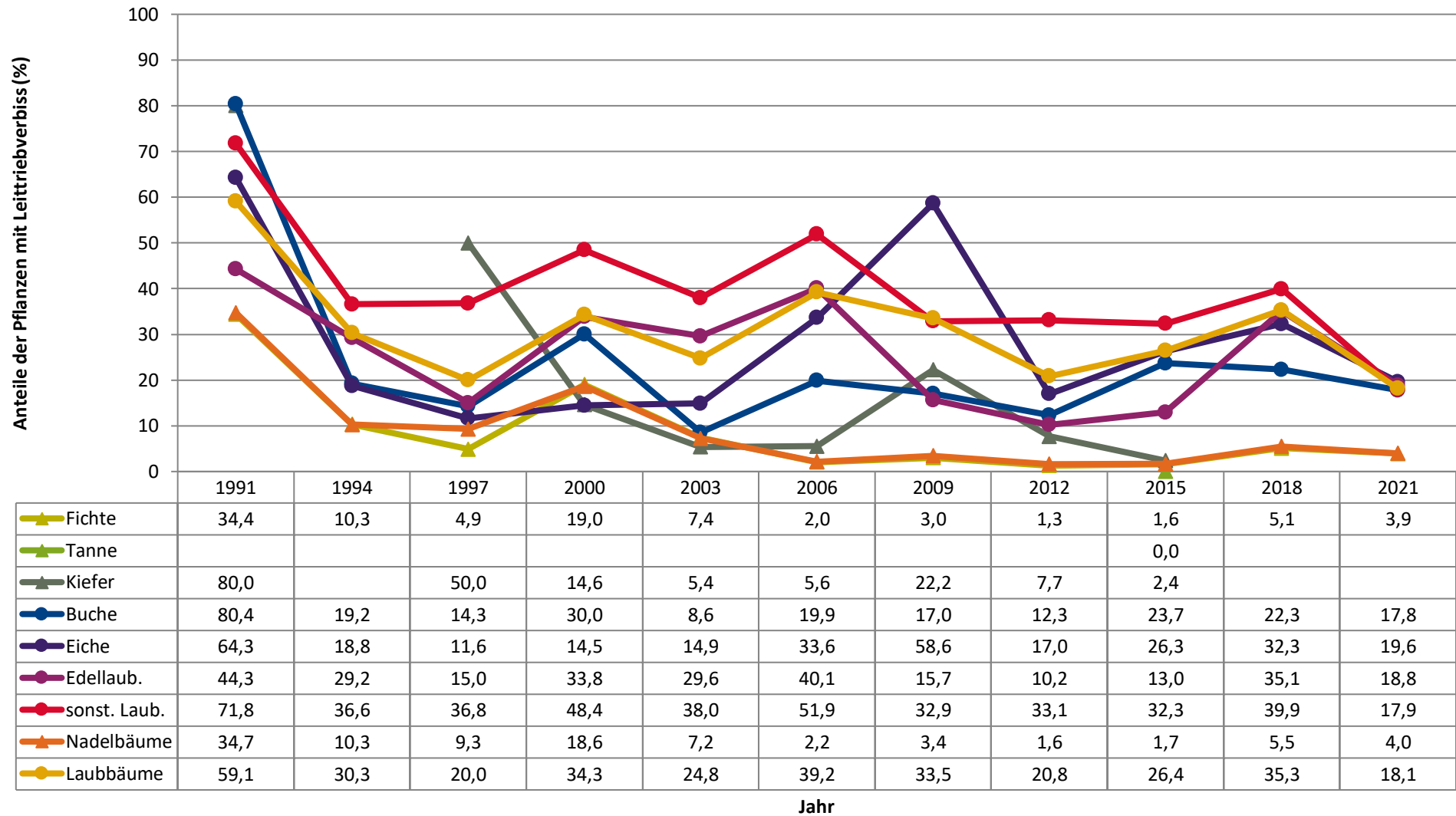
**Baumartengruppe**

**Zeitreihe der Anteile der Pflanzen ohne Verbiss und ohne Fegeschäden**  
**Höhenbereich: ab 20 Zentimeter bis zur maximalen Verbisshöhe**  
**Hegegemeinschaft 436 - Rodach (Landkreis Coburg)**

2021



**Zeitreihe der Anteile der Pflanzen mit Leittriebverbiss**  
**Höhenbereich: ab 20 Zentimeter bis zur maximalen Verbisshöhe**  
**Hegegemeinschaft 436 - Rodach (Landkreis Coburg)**



**Anteile der Baumartengruppen in den verschiedenen Höhenstufen**  
**Verteilung der Pflanzen ab 20 Zentimeter bis zur maximalen Verbisshöhe auf drei Höhenstufen**  
**Hegegemeinschaft 436 - Rodach (Landkreis Coburg)**

2021

Baumartengruppe	Aufgenommene Pflanzen insgesamt						Pflanzen ohne Verbiss und ohne Fegeschaden						Pflanzen mit Verbiss und/oder Fegeschaden					
	20 - 49,9 cm		50 - 79,9 cm		80 cm - max. Verbisshöhe		20 - 49,9 cm		50 - 79,9 cm		80 cm - max. Verbisshöhe		20 - 49,9 cm		50 - 79,9 cm		80 cm - max. Verbisshöhe	
	Anzahl	Anteil (%)	Anzahl	Anteil (%)	Anzahl	Anteil (%)	Anzahl	Anteil (%)	Anzahl	Anteil (%)	Anzahl	Anteil (%)	Anzahl	Anteil (%)	Anzahl	Anteil (%)	Anzahl	Anteil (%)
Fichte	200	20	192	25,5	142	33,7	171	85,5	136	70,8	121	85,2	29	14,5	56	29,2	21	
Tanne	0	0	0	0	0	0	0	0	0	0	0	0	0	0	0	0	0	0
Kiefer	9	0,9	1	0,1	1	0,2	5	55,6	1	100	1	100	4	44,4	0	0	0	0
Sonstiges Nadelholz	1	0,1	1	0,1	2	0,5	0	0	1	100	2	100	1	100	0	0	0	0
<b>Nadelholz gesamt</b>	<b>210</b>	<b>21</b>	<b>194</b>	<b>25,8</b>	<b>145</b>	<b>34,4</b>	<b>176</b>	<b>83,8</b>	<b>138</b>	<b>71,1</b>	<b>124</b>	<b>85,5</b>	<b>34</b>	<b>16,2</b>	<b>56</b>	<b>28,9</b>	<b>21</b>	
Buche	348	34,8	245	32,5	105	24,9	241	69,3	135	55,1	73	69,5	107	30,7	110	44,9	32	
Eiche	169	16,9	68	9	8	1,9	100	59,2	33	48,5	4	50	69	40,8	35	51,5	4	
Edellaubholz	34	3,4	26	3,5	9	2,1	17	50	16	61,5	8	88,9	17	50	10	38,5	1	
Sonstiges Laubholz	240	24	220	29,2	154	36,6	181	75,4	158	71,8	114	74	59	24,6	62	28,2	40	
<b>Laubholz gesamt</b>	<b>791</b>	<b>79</b>	<b>559</b>	<b>74,2</b>	<b>276</b>	<b>65,6</b>	<b>539</b>	<b>68,1</b>	<b>342</b>	<b>61,2</b>	<b>199</b>	<b>72,1</b>	<b>252</b>	<b>31,9</b>	<b>217</b>	<b>38,8</b>	<b>77</b>	
<b>Alle Baumarten</b>	<b>1001</b>	<b>100</b>	<b>753</b>	<b>100</b>	<b>421</b>	<b>100</b>	<b>715</b>	<b>71,4</b>	<b>480</b>	<b>63,7</b>	<b>323</b>	<b>76,7</b>	<b>286</b>	<b>28,6</b>	<b>273</b>	<b>36,3</b>	<b>98</b>	



<b>m - max. bisshöhe</b>
<i>Anteil (%)</i>
14,8
0
0
0
14,5
30,5
50
11,1
26
27,9
23,3

**Auswertung der Verjüngungsinventur 2021 für die Hegegemeinschaft 436 - Rodach (Landkreis Coburg)**  
**Anzahl der erfassten Verjüngungsflächen: 30, davon ungeschützt: 28, teilweise geschützt: 1, vollständig geschützt: 1**

2021

**Verjüngungspflanzen ab 20 Zentimeter Höhe bis zur maximalen Verbisshöhe**

Baumartengruppe	Aufgenommene Pflanzen insgesamt		Pflanzen ohne Verbiss und ohne Fegeschäden		Pflanzen mit Verbiss und/oder Fegeschäden		Pflanzen mit Leittriebverbiss		Pflanzen mit Verbiss im oberen Drittel		Pflanzen mit Fegeschäden	
	Anzahl	Anteil (%)	Anzahl	Anteil (%)	Anzahl	Anteil (%)	Anzahl	Anteil (%)	Anzahl	Anteil (%)	Anzahl	Anteil (%)
Fichte	534	24,6	428	80,1	106	19,9	21	3,9	106	19,9	0	0
Tanne	0	0	0	0	0	0	0	0	0	0	0	0
Kiefer	11	0,5	7	63,6	4	36,4	1	9,1	4	36,4	0	0
Sonst. Nadelholz	4	0,2	3	75	1	25	0	0	1	25	0	0
<b>Nadelholz gesamt</b>	<b>549</b>	<b>25,2</b>	<b>438</b>	<b>79,8</b>	<b>111</b>	<b>20,2</b>	<b>22</b>	<b>4</b>	<b>111</b>	<b>20,2</b>	<b>0</b>	<b>0</b>
Buche	698	32,1	449	64,3	249	35,7	124	17,8	249	35,7	0	0
Eiche	245	11,3	137	55,9	108	44,1	48	19,6	108	44,1	0	0
Edellaubholz	69	3,2	41	59,4	28	40,6	13	18,8	28	40,6	0	0
Sonst. Laubholz	614	28,2	453	73,8	161	26,2	110	17,9	161	26,2	0	0
<b>Laubholz gesamt</b>	<b>1626</b>	<b>74,8</b>	<b>1080</b>	<b>66,4</b>	<b>546</b>	<b>33,6</b>	<b>295</b>	<b>18,1</b>	<b>546</b>	<b>33,6</b>	<b>0</b>	<b>0</b>
<b>Alle Baumarten</b>	<b>2175</b>	<b>100</b>	<b>1518</b>	<b>69,8</b>	<b>657</b>	<b>30,2</b>	<b>317</b>	<b>14,6</b>	<b>657</b>	<b>30,2</b>	<b>0</b>	<b>0</b>

**Verjüngungspflanzen kleiner 20 Zentimeter Höhe**

Baumartengruppe	Aufgenommene Pflanzen insgesamt		Pflanzen ohne Verbiss im oberen Drittel		Pflanzen mit Verbiss im oberen Drittel	
	Anzahl	Anteil (%)	Anzahl	Anteil (%)	Anzahl	Anteil (%)
Fichte	12	11,3	11	91,7	1	8,3
Tanne	0	0	0	0	0	0
Kiefer	0	0	0	0	0	0
Sonst. Nadelholz	0	0	0	0	0	0
<b>Nadelholz gesamt</b>	<b>12</b>	<b>11,3</b>	<b>11</b>	<b>91,7</b>	<b>1</b>	<b>8,3</b>
Buche	49	46,2	42	85,7	7	14,3
Eiche	5	4,7	5	100	0	0
Edellaubholz	6	5,7	4	66,7	2	33,3
Sonst. Laubholz	34	32,1	34	100	0	0
<b>Laubholz gesamt</b>	<b>94</b>	<b>88,7</b>	<b>85</b>	<b>90,4</b>	<b>9</b>	<b>9,6</b>
<b>Alle Baumarten</b>	<b>106</b>	<b>100</b>	<b>96</b>	<b>90,6</b>	<b>10</b>	<b>9,4</b>

**Verjüngungspflanzen über Verbisshöhe (Erhebung von Fegeschäden)**

Baumartengruppe	Aufgenommene Pflanzen insgesamt		Pflanzen ohne Fegeschäden		Pflanzen mit Fegeschäden	
	Anzahl	Anteil (%)	Anzahl	Anteil (%)	Anzahl	Anteil (%)
Fichte	23	14,7	23	100	0	0
Tanne	0	0	0	0	0	0
Kiefer	0	0	0	0	0	0
Sonst. Nadelholz	3	1,9	3	100	0	0
<b>Nadelholz gesamt</b>	<b>26</b>	<b>16,7</b>	<b>26</b>	<b>100</b>	<b>0</b>	<b>0</b>
Buche	49	31,4	49	100	0	0
Eiche	8	5,1	8	100	0	0
Edellaubholz	11	7,1	11	100	0	0
Sonst. Laubholz	62	39,7	61	98,4	1	1,6
<b>Laubholz gesamt</b>	<b>130</b>	<b>83,3</b>	<b>129</b>	<b>99,2</b>	<b>1</b>	<b>0,8</b>
<b>Alle Baumarten</b>	<b>156</b>	<b>100</b>	<b>155</b>	<b>99,4</b>	<b>1</b>	<b>0,6</b>