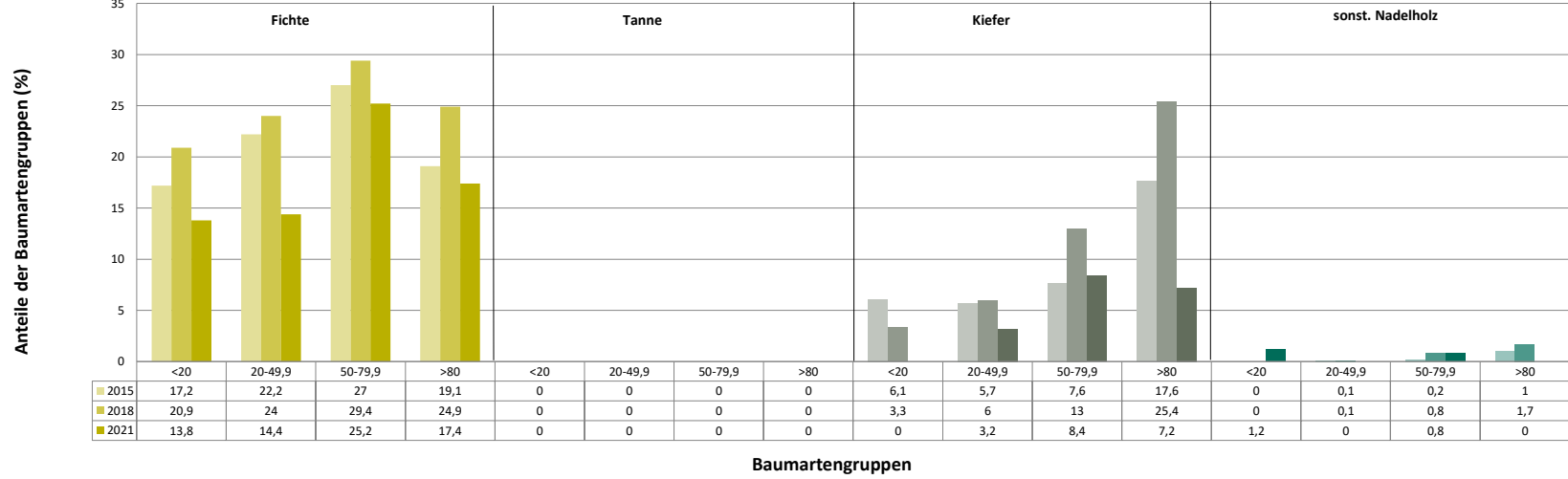
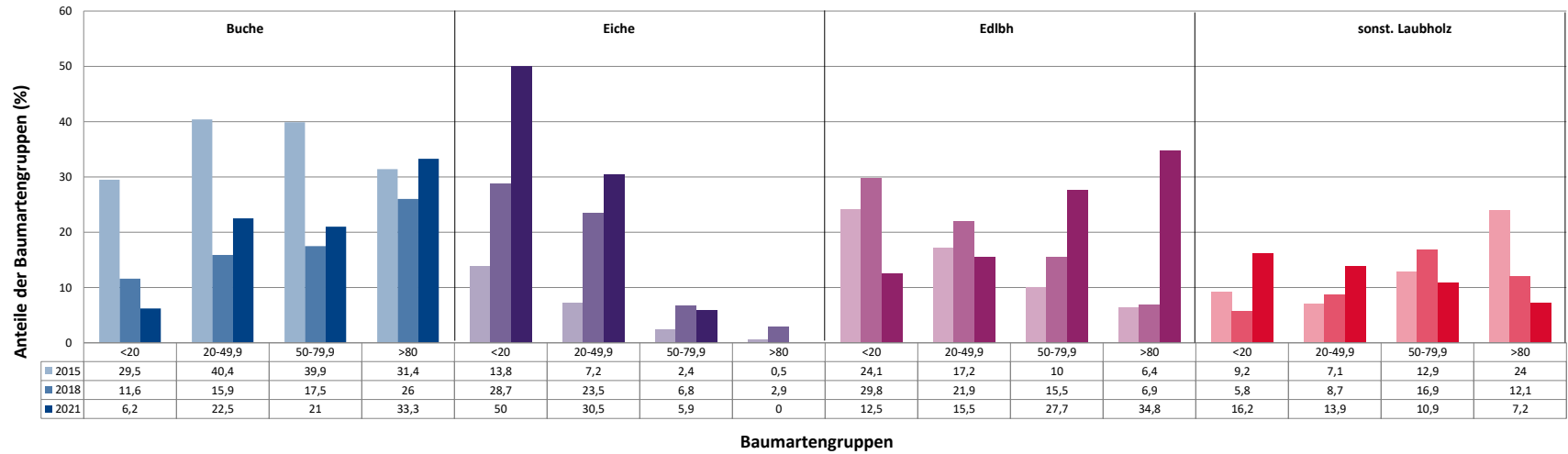


Anteile der Baumartengruppen in verschiedenen Höhenstufen für die Hegegemeinschaft 433 - Coburg-Mitte (Landkreis Coburg)

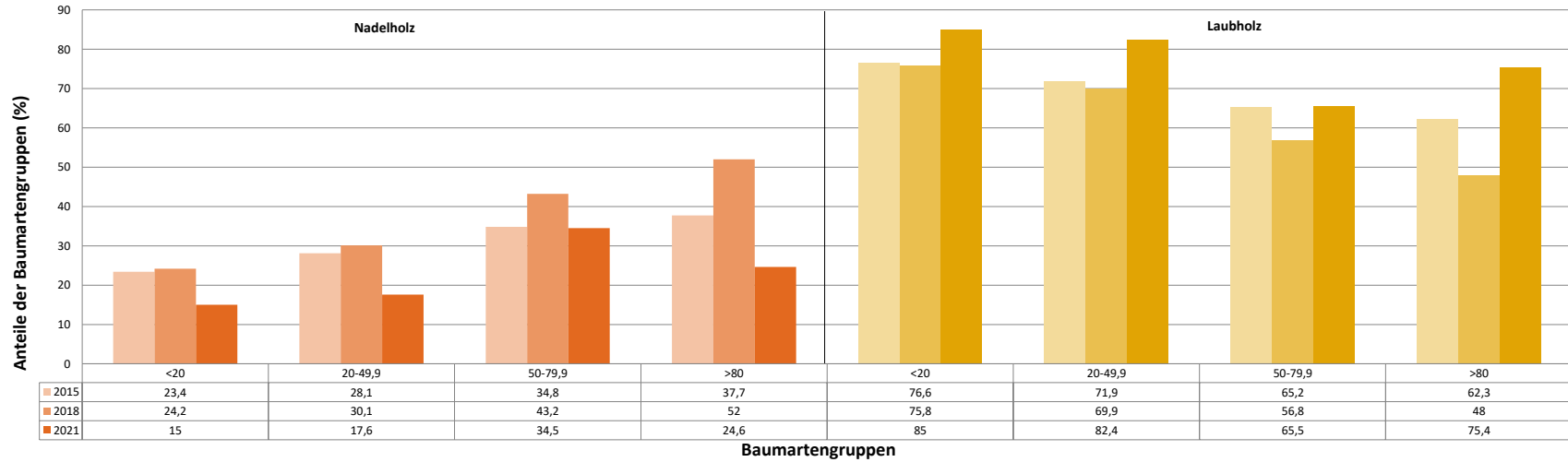


Baumartengruppen

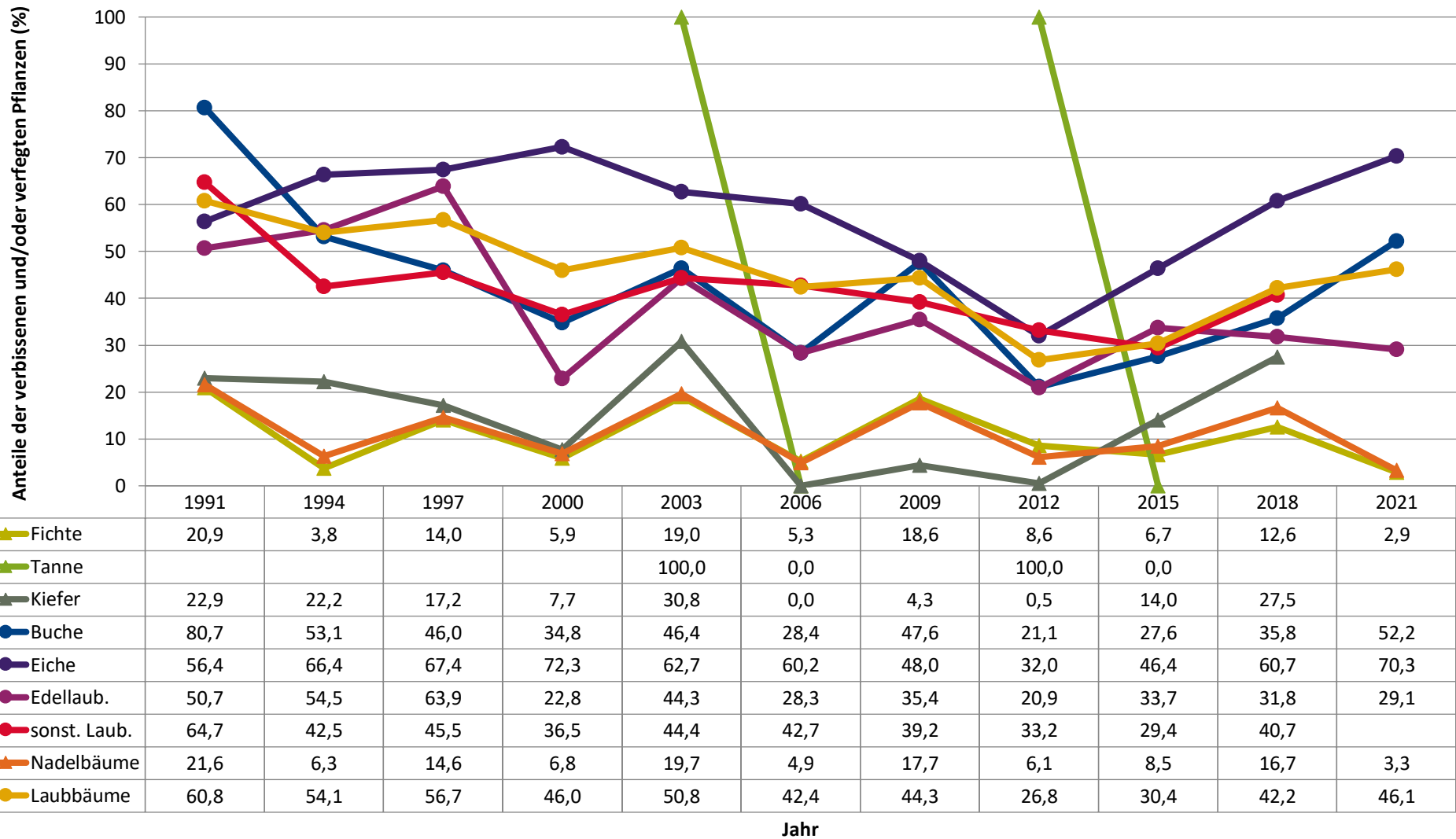
Anteile der Baumartengruppen in verschiedenen Höhenstufen für die Hegegemeinschaft 433 - Coburg-Mitte (Landkreis Coburg)



Anteile der Baumartengruppen in verschiedenen Höhenstufen für die Hegegemeinschaft 433 - Coburg-Mitte (Landkreis Coburg)

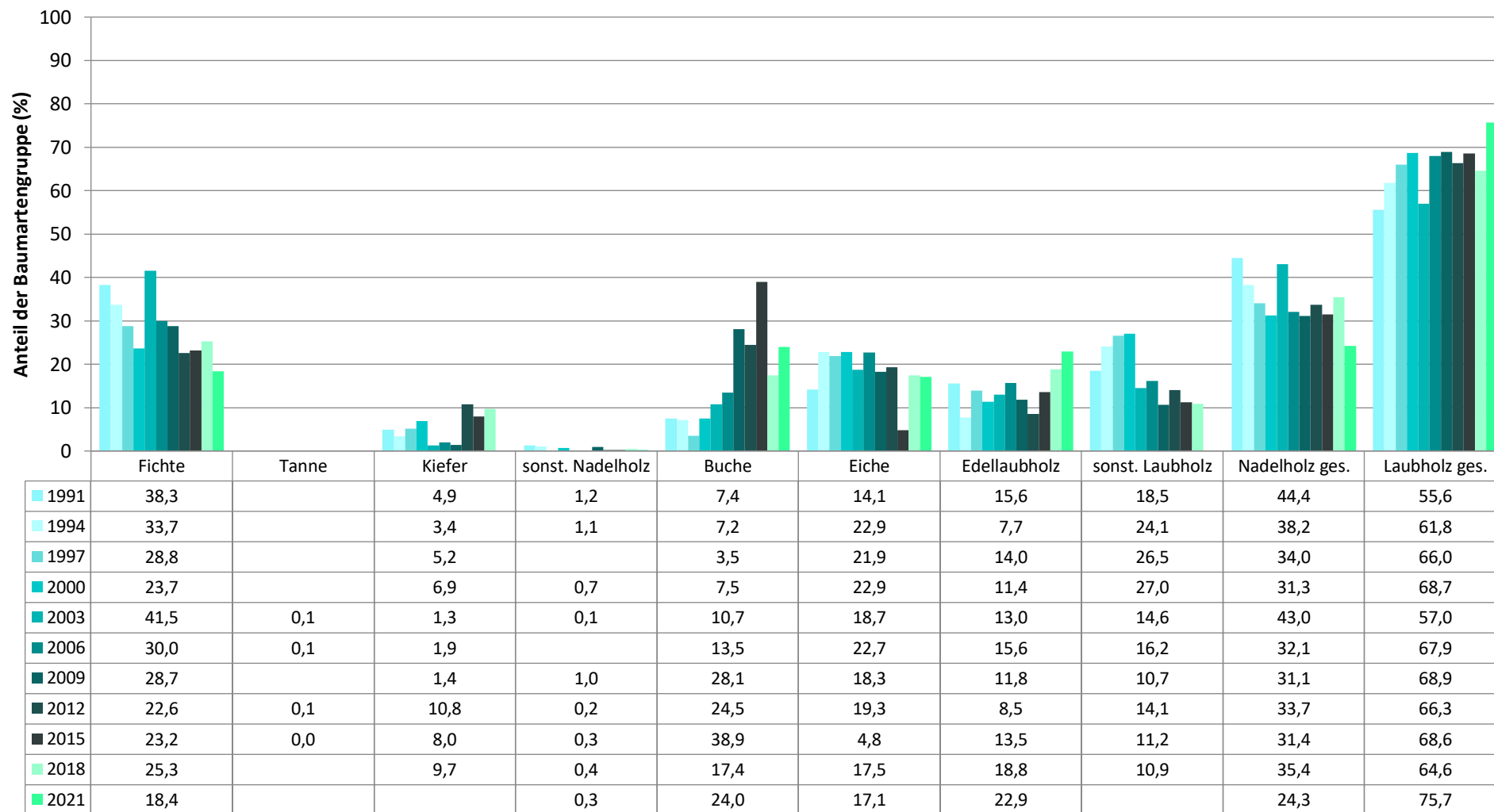


Zeitreihe der Anteile der Pflanzen mit Verbiss und/oder Fegeschäden
Höhenbereich: ab 20 Zentimeter bis zur maximalen Verbisshöhe
Hegegemeinschaft 433 - Coburg-Mitte (Landkreis Coburg)



Zeitreihe der Baumartenanteile der aufgenommenen Verjüngungspflanzen
Höhenbereich: ab 20 Zentimeter Höhe bis zur maximalen Verbisshöhe
Hegegemeinschaft 433 - Coburg-Mitte (Landkreis Coburg)

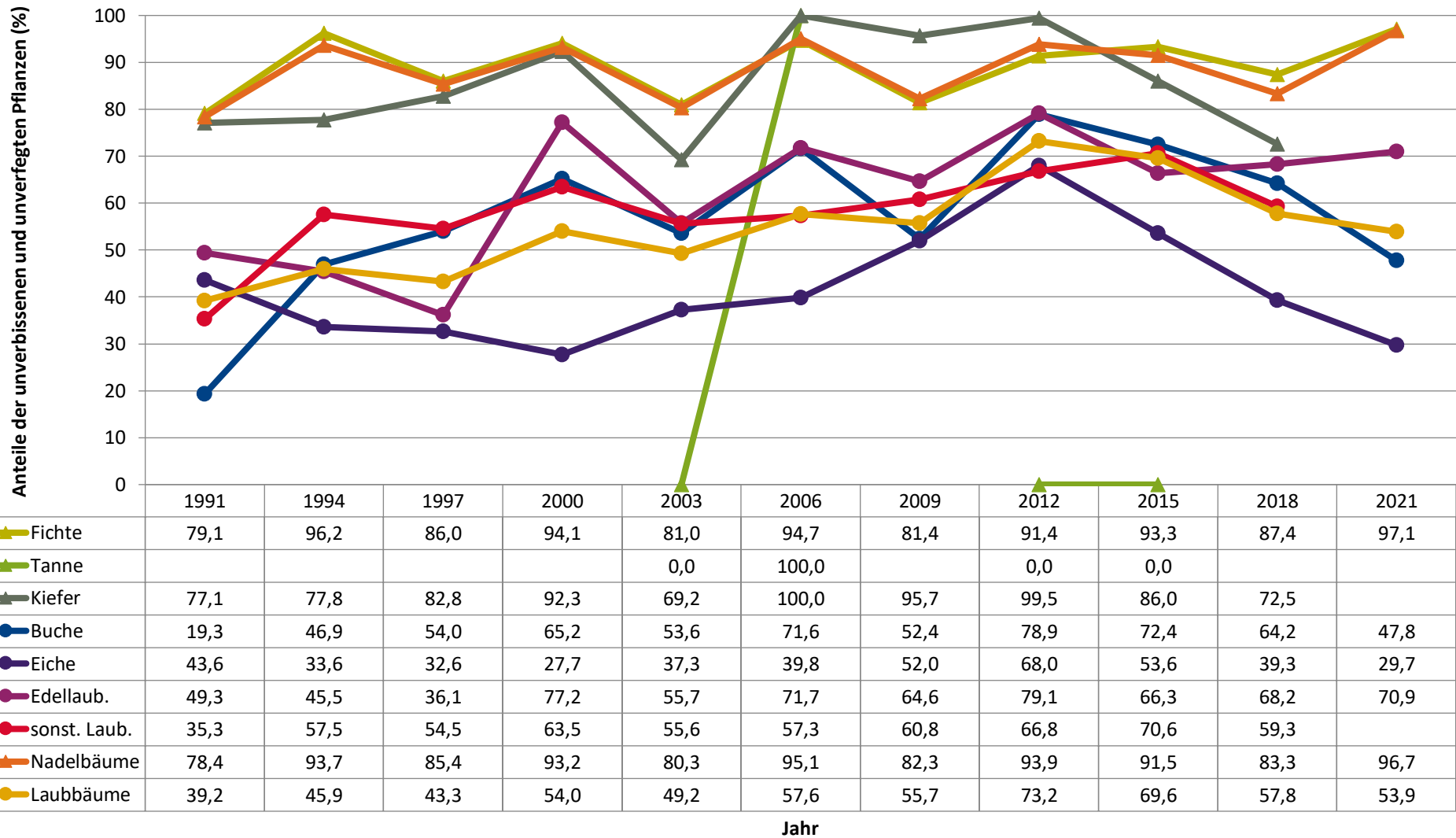
2021



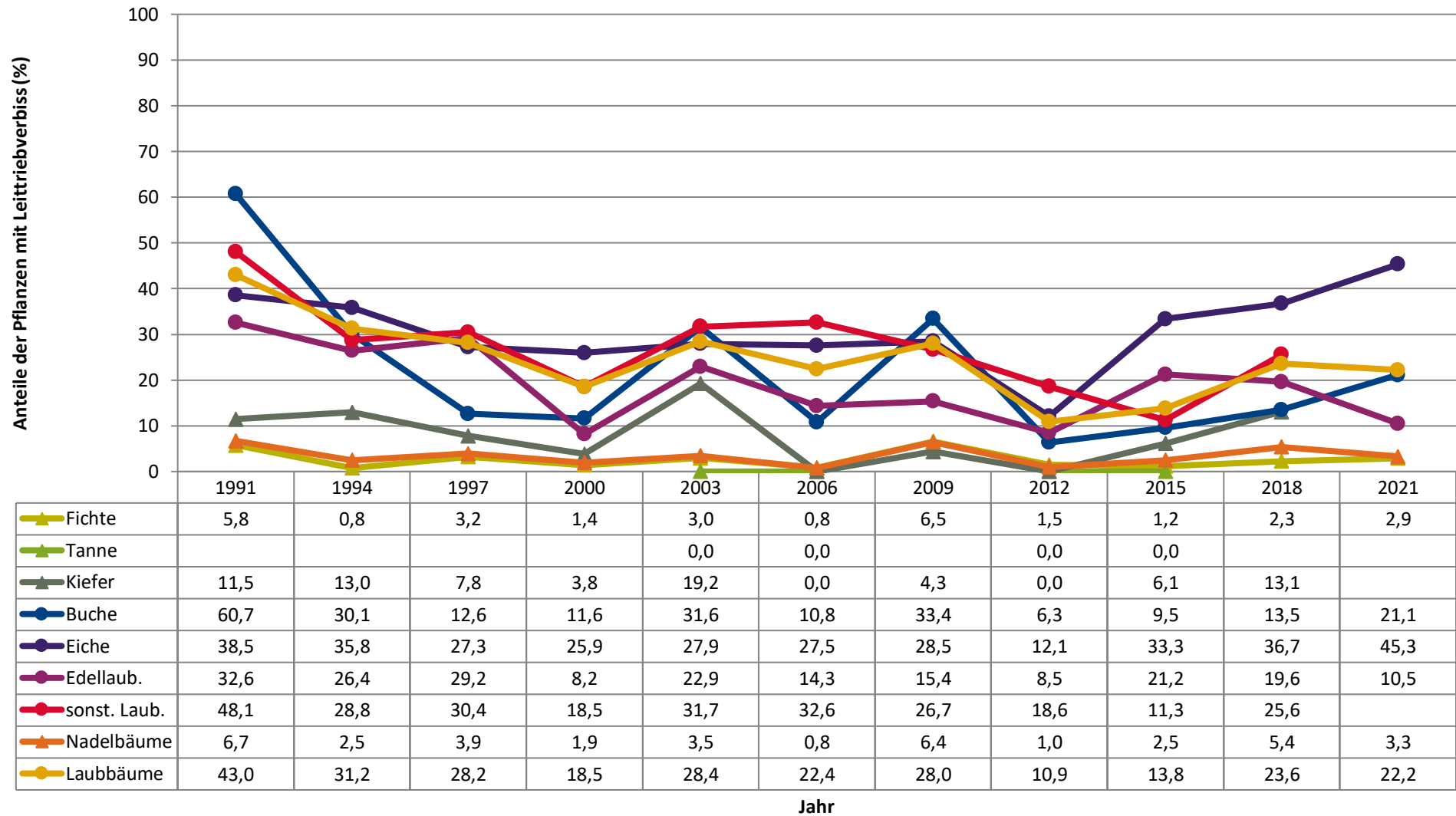
Baumartengruppe

**Zeitreihe der Anteile der Pflanzen ohne Verbiss und ohne Fegeschäden
Höhenbereich: ab 20 Zentimeter bis zur maximalen Verbisshöhe
Hegegemeinschaft 433 - Coburg-Mitte (Landkreis Coburg)**

2021



Zeitreihe der Anteile der Pflanzen mit Leittriebverbiss
Höhenbereich: ab 20 Zentimeter bis zur maximalen Verbisshöhe
Hegegemeinschaft 433 - Coburg-Mitte (Landkreis Coburg)



Anteile der Baumartengruppen in den verschiedenen Höhenstufen
Verteilung der Pflanzen ab 20 Zentimeter bis zur maximalen Verbisshöhe auf drei Höhenstufen
Hegegemeinschaft 433 - Coburg-Mitte (Landkreis Coburg)

2021

Baumartengruppe	Aufgenommene Pflanzen insgesamt						Pflanzen ohne Verbiss und ohne Fegeschaden						Pflanzen mit Verbiss und/oder Fegeschaden					
	20 - 49,9 cm		50 - 79,9 cm		80 cm - max. Verbisshöhe		20 - 49,9 cm		50 - 79,9 cm		80 cm - max. Verbisshöhe		20 - 49,9 cm		50 - 79,9 cm		80 cm - max. Verbisshöhe	
	Anzahl	Anteil (%)	Anzahl	Anteil (%)	Anzahl	Anteil (%)	Anzahl	Anteil (%)	Anzahl	Anteil (%)	Anzahl	Anteil (%)	Anzahl	Anteil (%)	Anzahl	Anteil (%)	Anzahl	Anteil (%)
Fichte	27	14,4	30	25,2	12	17,4	27	100	28	93,3	12	100	0	0	2	6,7	0	0
Tanne	0	0	0	0	0	0	0	0	0	0	0	0	0	0	0	0	0	0
Kiefer	6	3,2	10	8,4	5	7,2	6	100	9	90	5	100	0	0	1	10	0	0
Sonstiges Nadelholz	0	0	1	0,8	0	0	0	0	1	100	0	0	0	0	0	0	0	0
Nadelholz gesamt	33	17,6	41	34,5	17	24,6	33	100	38	92,7	17	100	0	0	3	7,3	0	0
Buche	42	22,5	25	21	23	33,3	22	52,4	11	44	10	43,5	20	47,6	14	56	13	0
Eiche	57	30,5	7	5,9	0	0	19	33,3	0	0	0	0	38	66,7	7	100	0	0
Edellaubholz	29	15,5	33	27,7	24	34,8	24	82,8	21	63,6	16	66,7	5	17,2	12	36,4	8	0
Sonstiges Laubholz	26	13,9	13	10,9	5	7,2	18	69,2	8	61,5	4	80	8	30,8	5	38,5	1	0
Laubholz gesamt	154	82,4	78	65,5	52	75,4	83	53,9	40	51,3	30	57,7	71	46,1	38	48,7	22	0
Alle Baumarten	187	100	119	100	69	100	116	62	78	65,5	47	68,1	71	38	41	34,5	22	0

m - max. bisshöhe
<i>Anteil (%)</i>
0
0
0
0
0
56,5
0
33,3
20
42,3
31,9

Auswertung der Verjüngungsinventur 2021 für die Hegegemeinschaft 433 - Coburg-Mitte (Landkreis Coburg)
Anzahl der erfassten Verjüngungsflächen: 31, davon ungeschützt: 5, teilweise geschützt: 0, vollständig geschützt: 26

2021

Verjüngungspflanzen ab 20 Zentimeter Höhe bis zur maximalen Verbisshöhe

Baumartengruppe	Aufgenommene Pflanzen insgesamt		Pflanzen ohne Verbiss und ohne Fegeschäden		Pflanzen mit Verbiss und/oder Fegeschäden		Pflanzen mit Leittriebverbiss		Pflanzen mit Verbiss im oberen Drittel		Pflanzen mit Fegeschäden	
	Anzahl	Anteil (%)	Anzahl	Anteil (%)	Anzahl	Anteil (%)	Anzahl	Anteil (%)	Anzahl	Anteil (%)	Anzahl	Anteil (%)
Fichte	69	18,4	67	97,1	2	2,9	2	2,9	2	2,9	0	0
Tanne	0	0	0	0	0	0	0	0	0	0	0	0
Kiefer	21	5,6	20	95,2	1	4,8	1	4,8	1	4,8	0	0
Sonst. Nadelholz	1	0,3	1	100	0	0	0	0	0	0	0	0
Nadelholz gesamt	91	24,3	88	96,7	3	3,3	3	3,3	3	3,3	0	0
Buche	90	24	43	47,8	47	52,2	19	21,1	47	52,2	0	0
Eiche	64	17,1	19	29,7	45	70,3	29	45,3	45	70,3	0	0
Edellaubholz	86	22,9	61	70,9	25	29,1	9	10,5	25	29,1	0	0
Sonst. Laubholz	44	11,7	30	68,2	14	31,8	6	13,6	14	31,8	0	0
Laubholz gesamt	284	75,7	153	53,9	131	46,1	63	22,2	131	46,1	0	0
Alle Baumarten	375	100	241	64,3	134	35,7	66	17,6	134	35,7	0	0

Verjüngungspflanzen kleiner 20 Zentimeter Höhe

Baumartengruppe	Aufgenommene Pflanzen insgesamt		Pflanzen ohne Verbiss im oberen Drittel		Pflanzen mit Verbiss im oberen Drittel	
	Anzahl	Anteil (%)	Anzahl	Anteil (%)	Anzahl	Anteil (%)
Fichte	11	13,8	11	100	0	0
Tanne	0	0	0	0	0	0
Kiefer	0	0	0	0	0	0
Sonst. Nadelholz	1	1,2	1	100	0	0
Nadelholz gesamt	12	15	12	100	0	0
Buche	5	6,2	5	100	0	0
Eiche	40	50	40	100	0	0
Edellaubholz	10	12,5	9	90	1	10
Sonst. Laubholz	13	16,2	9	69,2	4	30,8
Laubholz gesamt	68	85	63	92,6	5	7,4
Alle Baumarten	80	100	75	93,8	5	6,2

Verjüngungspflanzen über Verbisshöhe (Erhebung von Fegeschäden)

Baumartengruppe	Aufgenommene Pflanzen insgesamt		Pflanzen ohne Fegeschäden		Pflanzen mit Fegeschäden	
	Anzahl	Anteil (%)	Anzahl	Anteil (%)	Anzahl	Anteil (%)
Fichte	1	2,9	1	100	0	0
Tanne	0	0	0	0	0	0
Kiefer	7	20	6	85,7	1	14,3
Sonst. Nadelholz	0	0	0	0	0	0
Nadelholz gesamt	8	22,9	7	87,5	1	12,5
Buche	3	8,6	3	100	0	0
Eiche	0	0	0	0	0	0
Edellaubholz	19	54,3	18	94,7	1	5,3
Sonst. Laubholz	5	14,3	5	100	0	0
Laubholz gesamt	27	77,1	26	96,3	1	3,7
Alle Baumarten	35	100	33	94,3	2	5,7