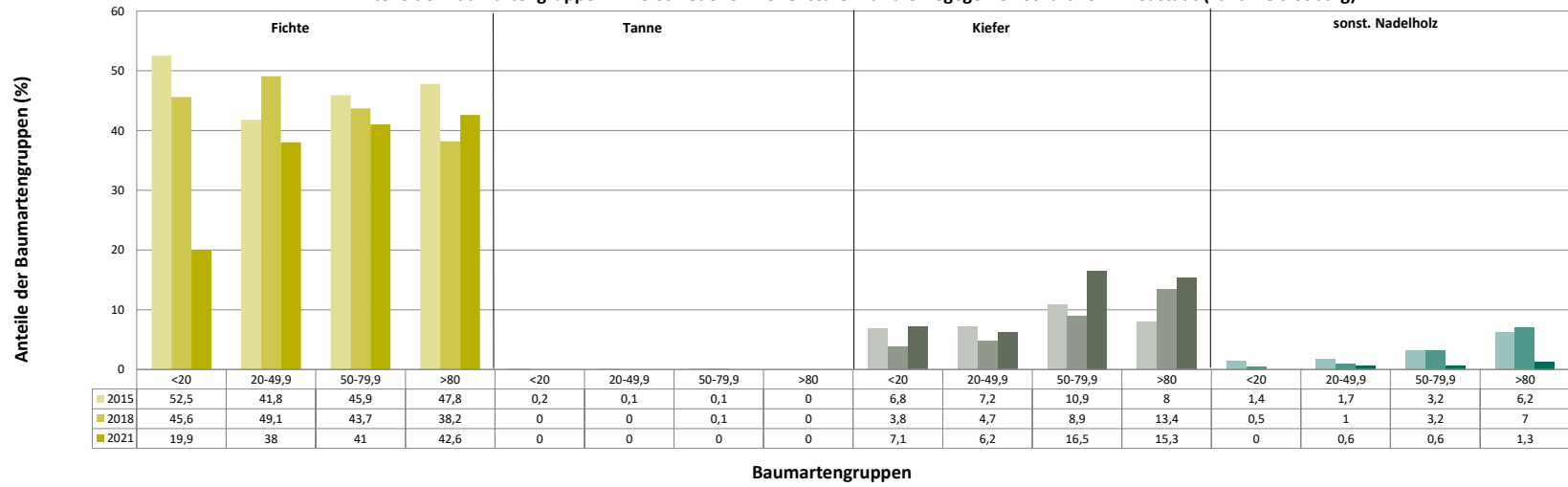
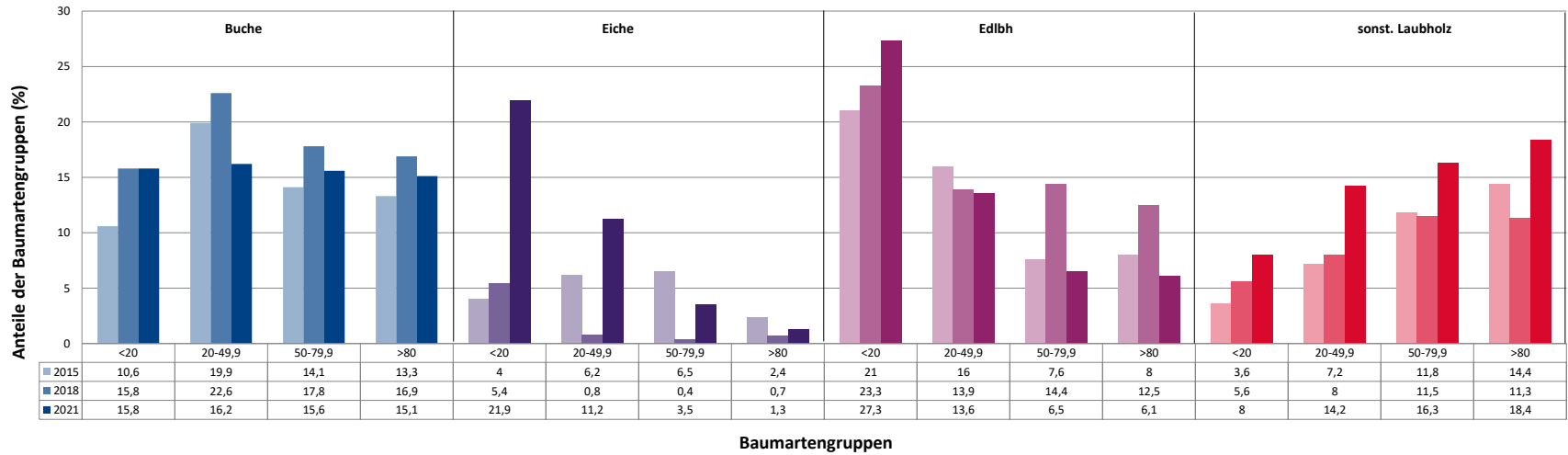


Anteile der Baumartengruppen in verschiedenen Höhenstufen für die Hegegemeinschaft 431 - Neustadt (Landkreis Coburg)

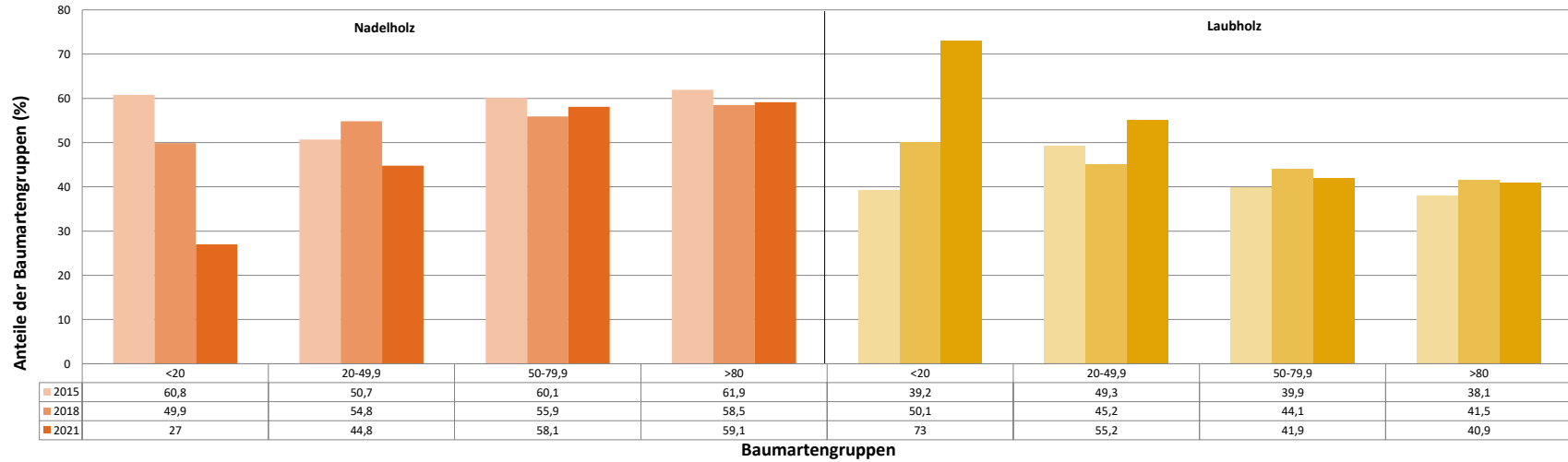


Baumartengruppen

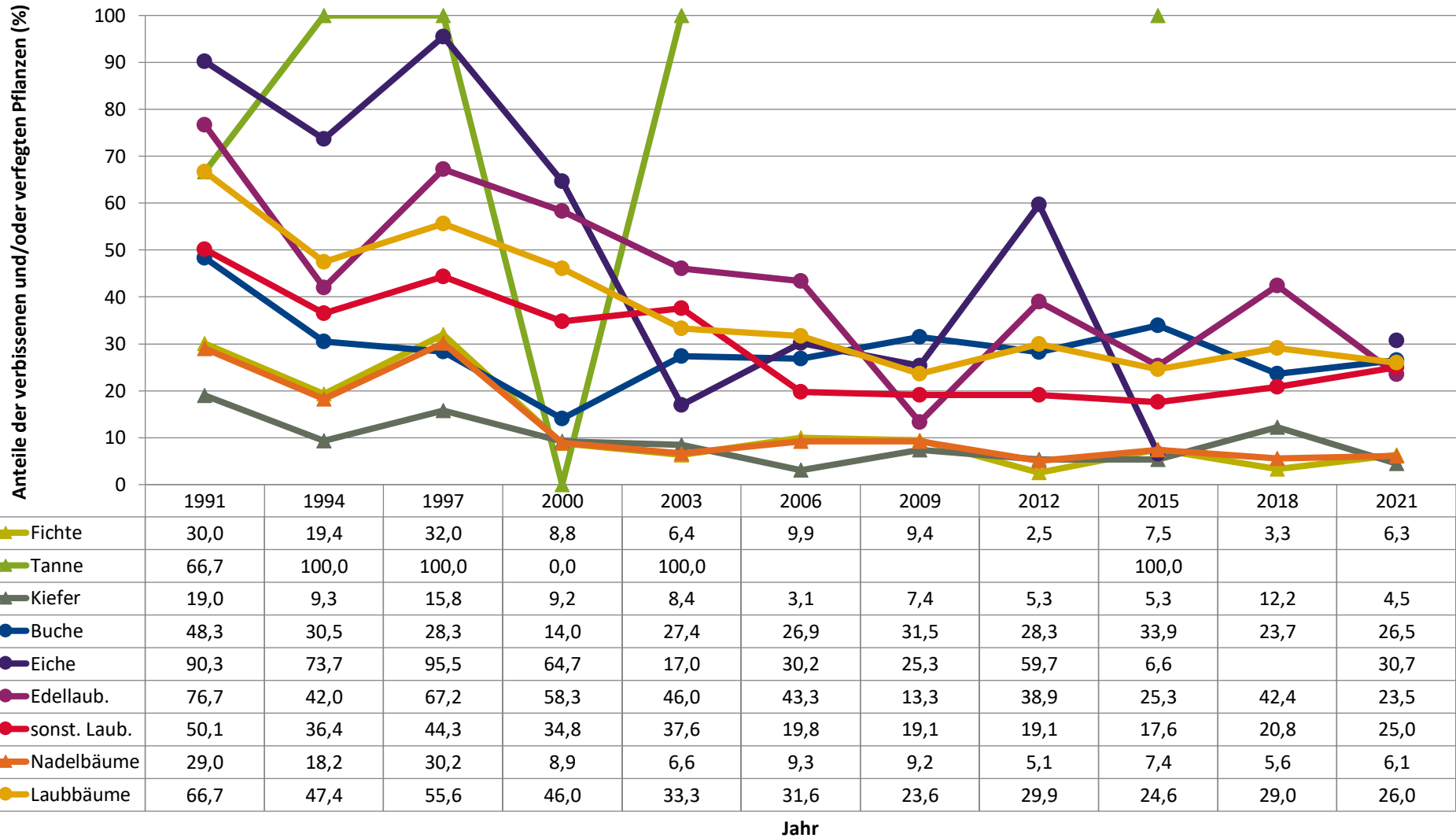
Anteile der Baumartengruppen in verschiedenen Höhenstufen für die Hegegemeinschaft 431 - Neustadt (Landkreis Coburg)



Anteile der Baumartengruppen in verschiedenen Höhenstufen für die Hegegemeinschaft 431 - Neustadt (Landkreis Coburg)

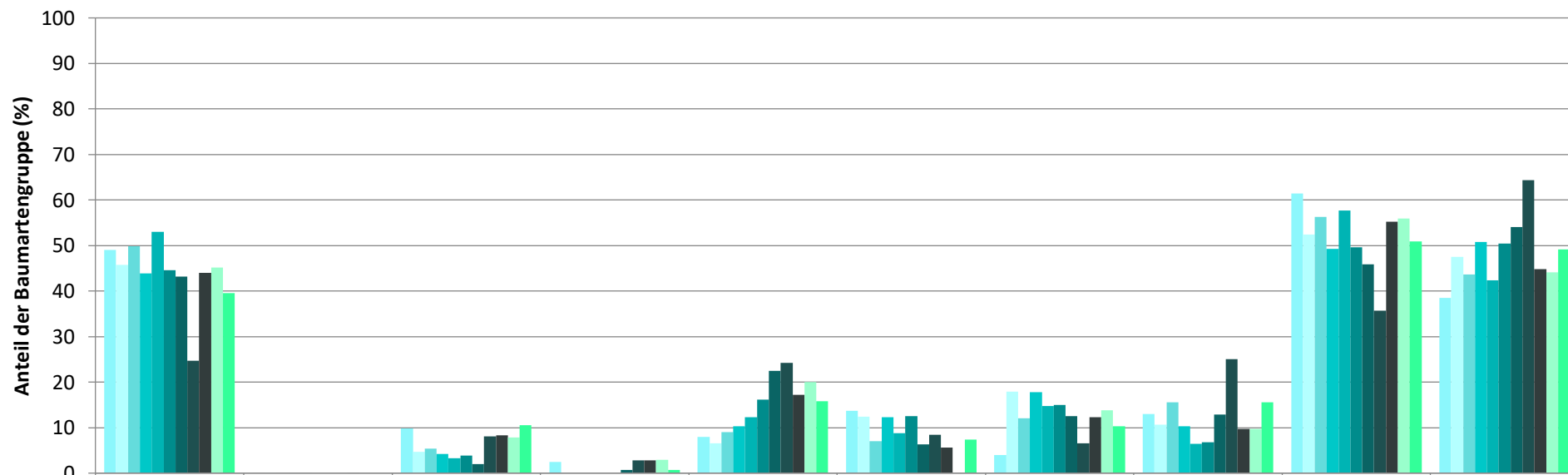


Zeitreihe der Anteile der Pflanzen mit Verbiss und/oder Fegeschäden
Höhenbereich: ab 20 Zentimeter bis zur maximalen Verbisshöhe
Hegegemeinschaft 431 - Neustadt (Landkreis Coburg)



Zeitreihe der Baumartenanteile der aufgenommenen Verjüngungspflanzen
Höhenbereich: ab 20 Zentimeter Höhe bis zur maximalen Verbisshöhe
Hegegemeinschaft 431 - Neustadt (Landkreis Coburg)

2021



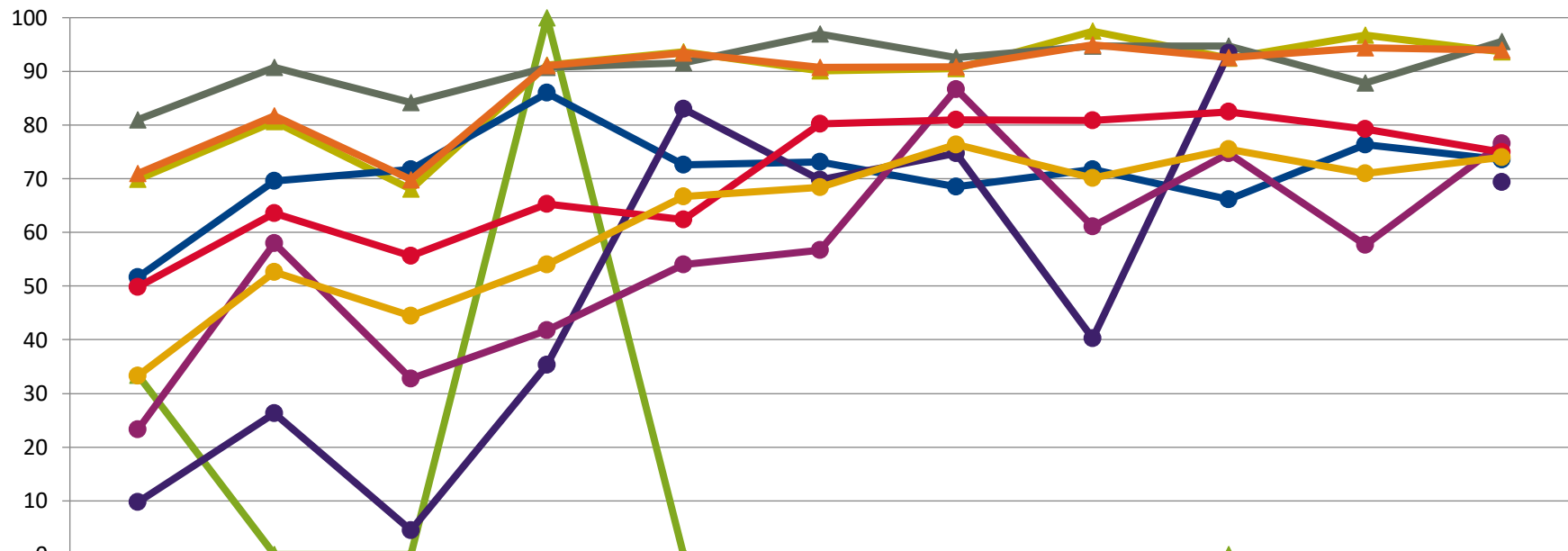
	Fichte	Tanne	Kiefer	sonst. Nadelholz	Buche	Eiche	Edellaubholz	sonst. Laubholz	Nadelholz ges.	Laubholz ges.
1991	49,1	0,1	9,8	2,4	8,0	13,7	3,9	13,0	61,4	38,6
1994	45,8	0,1	4,7		6,6	12,4	17,9	10,7	52,5	47,5
1997	49,8	0,1	5,3		9,1	7,0	12,1	15,5	56,3	43,7
2000	43,8	0,1	4,2		10,3	12,3	17,7	10,3	49,3	50,7
2003	53,0	0,1	3,3		12,3	8,8	14,7	6,5	57,7	42,3
2006	44,6		3,8		16,2	12,5	15,0	6,7	49,6	50,4
2009	43,1		2,0	0,7	22,5	6,3	12,5	12,8	45,9	54,1
2012	24,7	0,0	8,1	2,8	24,3	8,5	6,5	25,1	35,6	64,4
2015	44,0	0,1	8,3	2,9	17,1	5,6	12,3	9,7	55,2	44,8
2018	45,1		7,8	2,9	20,0		13,8	9,7	55,9	44,1
2021	39,6		10,5	0,7	15,8	7,4	10,4	15,5	50,9	49,1

Baumartengruppe

Zeitreihe der Anteile der Pflanzen ohne Verbiss und ohne Fegeschäden
Höhenbereich: ab 20 Zentimeter bis zur maximalen Verbisshöhe
Hegegemeinschaft 431 - Neustadt (Landkreis Coburg)

2021

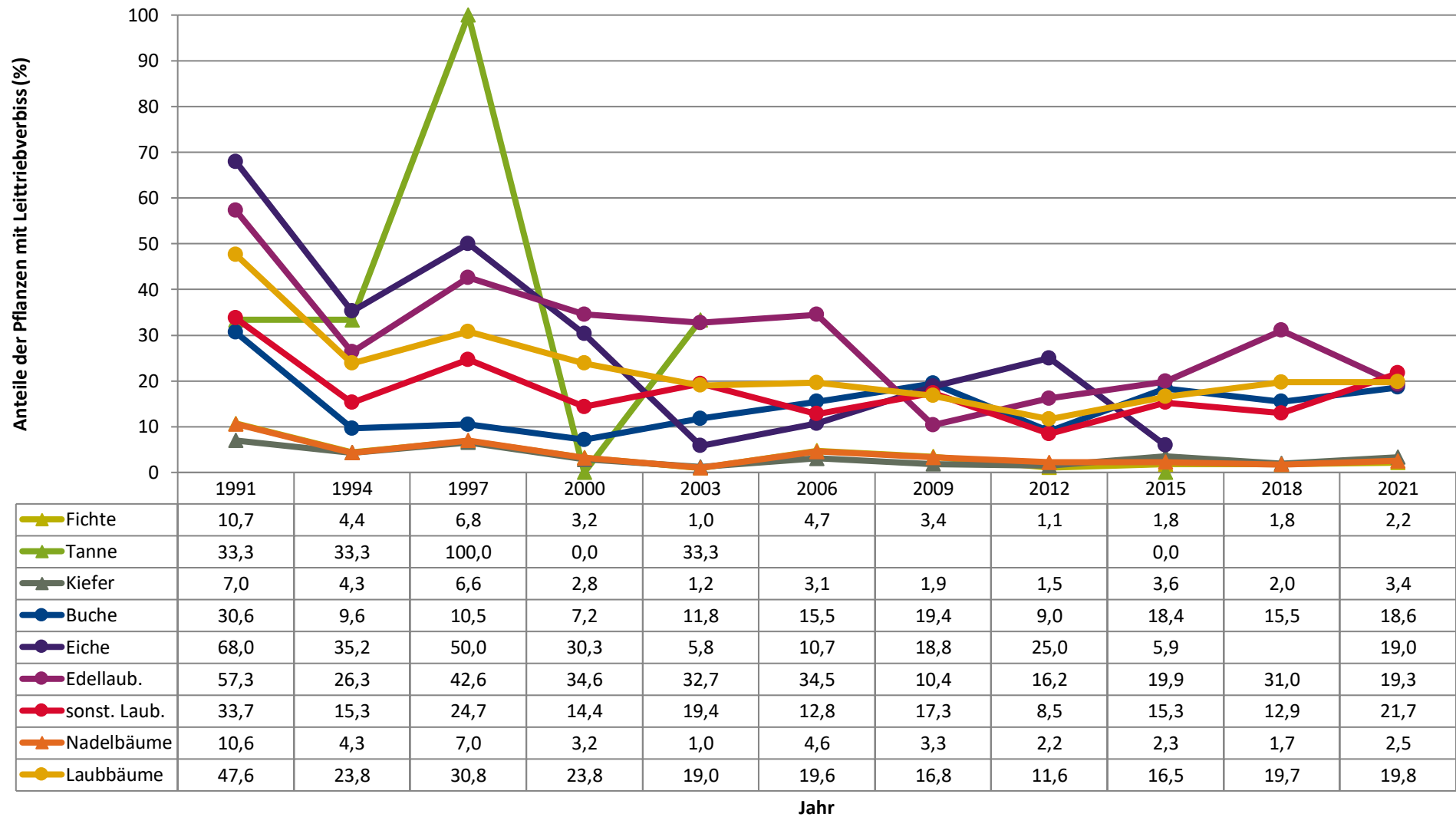
Anteile der unverbissenen und unverfegten Pflanzen (%)



	1991	1994	1997	2000	2003	2006	2009	2012	2015	2018	2021
▲ Fichte	70,0	80,6	68,0	91,2	93,6	90,1	90,6	97,5	92,5	96,7	93,7
▲ Tanne	33,3	0,0	0,0	100,0	0,0				0,0		
▲ Kiefer	81,0	90,7	84,2	90,8	91,6	96,9	92,6	94,7	94,7	87,8	95,5
● Buche	51,7	69,5	71,7	86,0	72,6	73,1	68,5	71,7	66,1	76,3	73,5
● Eiche	9,7	26,3	4,5	35,3	83,0	69,8	74,7	40,3	93,4		69,3
● Edellaub.	23,3	58,0	32,8	41,7	54,0	56,7	86,7	61,1	74,7	57,6	76,5
● sonst. Laub.	49,9	63,6	55,7	65,2	62,4	80,2	80,9	80,9	82,4	79,2	75,0
▲ Nadelbäume	71,0	81,8	69,8	91,1	93,4	90,7	90,8	94,9	92,6	94,4	93,9
● Laubbäume	33,3	52,6	44,4	54,0	66,7	68,4	76,4	70,1	75,4	71,0	74,0

Jahr

Zeitreihe der Anteile der Pflanzen mit Leittriebverbiss
Höhenbereich: ab 20 Zentimeter bis zur maximalen Verbisshöhe
Hegegemeinschaft 431 - Neustadt (Landkreis Coburg)



Anteile der Baumartengruppen in den verschiedenen Höhenstufen
Verteilung der Pflanzen ab 20 Zentimeter bis zur maximalen Verbisshöhe auf drei Höhenstufen
Hegegemeinschaft 431 - Neustadt (Landkreis Coburg)

2021

Baumartengruppe	Aufgenommene Pflanzen insgesamt						Pflanzen ohne Verbiss und ohne Fegeschaden						Pflanzen mit Verbiss und/oder Fegeschaden					
	20 - 49,9 cm		50 - 79,9 cm		80 cm - max. Verbisshöhe		20 - 49,9 cm		50 - 79,9 cm		80 cm - max. Verbisshöhe		20 - 49,9 cm		50 - 79,9 cm		80 cm - max. Verbisshöhe	
	Anzahl	Anteil (%)	Anzahl	Anteil (%)	Anzahl	Anteil (%)	Anzahl	Anteil (%)	Anzahl	Anteil (%)	Anzahl	Anteil (%)	Anzahl	Anteil (%)	Anzahl	Anteil (%)	Anzahl	Anteil (%)
Fichte	541	38	266	41	203	42,6	517	95,6	240	90,2	189	93,1	24	4,4	26	9,8	14	
Tanne	0	0	0	0	0	0	0	0	0	0	0	0	0	0	0	0	0	0
Kiefer	88	6,2	107	16,5	73	15,3	85	96,6	99	92,5	72	98,6	3	3,4	8	7,5	1	
Sonstiges Nadelholz	9	0,6	4	0,6	6	1,3	9	100	2	50	5	83,3	0	0	2	50	1	
Nadelholz gesamt	638	44,8	377	58,1	282	59,1	611	95,8	341	90,5	266	94,3	27	4,2	36	9,5	16	
Buche	231	16,2	101	15,6	72	15,1	168	72,7	75	74,3	54	75	63	27,3	26	25,7	18	
Eiche	160	11,2	23	3,5	6	1,3	115	71,9	15	65,2	1	16,7	45	28,1	8	34,8	5	
Edellaubholz	193	13,6	42	6,5	29	6,1	145	75,1	33	78,6	24	82,8	48	24,9	9	21,4	5	
Sonstiges Laubholz	202	14,2	106	16,3	88	18,4	130	64,4	89	84	78	88,6	72	35,6	17	16	10	
Laubholz gesamt	786	55,2	272	41,9	195	40,9	558	71	212	77,9	157	80,5	228	29	60	22,1	38	
Alle Baumarten	1424	100	649	100	477	100	1169	82,1	553	85,2	423	88,7	255	17,9	96	14,8	54	

m - max. bisshöhe
<i>Anteil (%)</i>
6,9
0
1,4
16,7
5,7
25
83,3
17,2
11,4
19,5
11,3

Auswertung der Verjüngungsinventur 2021 für die Hegegemeinschaft 431 - Neustadt (Landkreis Coburg)
Anzahl der erfassten Verjüngungsflächen: 36, davon ungeschützt: 33, teilweise geschützt: 1, vollständig geschützt: 2

2021

Verjüngungspflanzen ab 20 Zentimeter Höhe bis zur maximalen Verbisshöhe

Baumartengruppe	Aufgenommene Pflanzen insgesamt		Pflanzen ohne Verbiss und ohne Fegeschäden		Pflanzen mit Verbiss und/oder Fegeschäden		Pflanzen mit Leittriebverbiss		Pflanzen mit Verbiss im oberen Drittel		Pflanzen mit Fegeschäden	
	Anzahl	Anteil (%)	Anzahl	Anteil (%)	Anzahl	Anteil (%)	Anzahl	Anteil (%)	Anzahl	Anteil (%)	Anzahl	Anteil (%)
Fichte	1010	39,6	946	93,7	64	6,3	22	2,2	64	6,3	0	0
Tanne	0	0	0	0	0	0	0	0	0	0	0	0
Kiefer	268	10,5	256	95,5	12	4,5	9	3,4	12	4,5	0	0
Sonst. Nadelholz	19	0,7	16	84,2	3	15,8	2	10,5	3	15,8	0	0
Nadelholz gesamt	1297	50,9	1218	93,9	79	6,1	33	2,5	79	6,1	0	0
Buche	404	15,8	297	73,5	107	26,5	75	18,6	107	26,5	0	0
Eiche	189	7,4	131	69,3	58	30,7	36	19	58	30,7	0	0
Edellaubholz	264	10,4	202	76,5	62	23,5	51	19,3	62	23,5	0	0
Sonst. Laubholz	396	15,5	297	75	99	25	86	21,7	99	25	0	0
Laubholz gesamt	1253	49,1	927	74	326	26	248	19,8	326	26	0	0
Alle Baumarten	2550	100	2145	84,1	405	15,9	281	11	405	15,9	0	0

Verjüngungspflanzen kleiner 20 Zentimeter Höhe

Baumartengruppe	Aufgenommene Pflanzen insgesamt		Pflanzen ohne Verbiss im oberen Drittel		Pflanzen mit Verbiss im oberen Drittel	
	Anzahl	Anteil (%)	Anzahl	Anteil (%)	Anzahl	Anteil (%)
Fichte	62	19,9	61	98,4	1	1,6
Tanne	0	0	0	0	0	0
Kiefer	22	7,1	20	90,9	2	9,1
Sonst. Nadelholz	0	0	0	0	0	0
Nadelholz gesamt	84	27	81	96,4	3	3,6
Buche	49	15,8	40	81,6	9	18,4
Eiche	68	21,9	64	94,1	4	5,9
Edellaubholz	85	27,3	76	89,4	9	10,6
Sonst. Laubholz	25	8	23	92	2	8
Laubholz gesamt	227	73	203	89,4	24	10,6
Alle Baumarten	311	100	284	91,3	27	8,7

Verjüngungspflanzen über Verbisshöhe (Erhebung von Fegeschäden)

Baumartengruppe	Aufgenommene Pflanzen insgesamt		Pflanzen ohne Fegeschäden		Pflanzen mit Fegeschäden	
	Anzahl	Anteil (%)	Anzahl	Anteil (%)	Anzahl	Anteil (%)
Fichte	92	23,8	92	100	0	0
Tanne	0	0	0	0	0	0
Kiefer	39	10,1	39	100	0	0
Sonst. Nadelholz	8	2,1	7	87,5	1	12,5
Nadelholz gesamt	139	35,9	138	99,3	1	0,7
Buche	75	19,4	75	100	0	0
Eiche	4	1	3	75	1	25
Edellaubholz	34	8,8	32	94,1	2	5,9
Sonst. Laubholz	135	34,9	125	92,6	10	7,4
Laubholz gesamt	248	64,1	235	94,8	13	5,2
Alle Baumarten	387	100	373	96,4	14	3,6